

KB



Girante con pale aperte positive per trasporto materiale  
Forward blades impeller for material transport

Ventilatore centrifugo direttamente accoppiato. Prodotto in acciaio al carbonio protetto dalla corrosione tramite verniciatura per cataforesi con smalto poliuretano bicomponente RAL 7045.

#### Esecuzioni standard

- Esecuzione 4: Accoppiamento diretto. Girante calettata direttamente sull'albero del motore B3 che è sostenuto dalla sedia. Temperatura massima dell'aria 100°C. Con ventolina di raffreddamento fino a 220°C.
- Esecuzione 5: Accoppiamento diretto. Girante calettata direttamente sull'albero del Motore B5 sostenuto da un disco fissato sul fianco cassa.
- Esecuzione 8: Accoppiamento a giunto. Girante calettata a sbalzo. Supporto e motore montati su sedia fuori dal circuito dell'aria. Temperatura massima dell'aria 100°C. Con ventolina di raffreddamento fino a 300°C.

#### Motori

Motori standard da 2 poli ad alta efficienza con alimentazione trifase 230/400V 50Hz fino alla taglia 112 e 400/690V 50Hz per le taglie superiori. Grado di protezione IP55, classe F.

#### Su richiesta

- Progettazione speciale con diversi materiali costruttivi.
- Versione a 60Hz.
- Verniciatura con RAL diversi dallo standard.
- Parti statiche del ventilatore zincate a caldo.

*Direct drive, single inlet centrifugal fan. Manufactured from steel sheet protected with cataforesis primer + polyurethane paint finish RAL 7045.*

#### Standard arrangement

- Arrangement 4: Direct drive. Impeller directly mounted on motor shaft. B3 motor is supported by the pedestal. Max air temperature 100°C. With cooling disk up to 220°C.
- Arrangement 5: Direct drive. Impeller directly mounted on motor shaft. B5 motor is fitted on casing sideplate.
- Arrangement 8: Flexible coupling. Overhung impeller. Support and motor mounted on a base outside the air stream. Max air temperature 100°C. With cooling disk up to 300°C.

#### Motori

2 pole, high efficiency, three-phase 230/400V 50Hz up to motor size 112 and 400/690V 50Hz for higher motors. IP55, Class F protection.

#### On request

- Manufactured from different materials.
- 60 Hz versions.
- Painted in different RAL colour.
- Hot dip galvanized static parts.
- Corrosion proof construction

- Soluzioni con materiali resistenti alla corrosione.
- Versione con materiali antiusura.
- Motori elettrici per applicazioni speciali.
- Motori elettrici adatti per VSD.
- Possibilità di configurazione con svariati accessori tra cui: Giunti antivibranti, portello d'ispezione, tappo di scarico, ammortizzatori, reti di protezione, filtro, silenziatore, regolatore di portata, valvole e serrande.
- Costruzioni a tenuta.
- Coibentazione.

#### Versioni ATEX

Su richiesta ventilatori installati in luogo con pericolo di esplosione conformi alla direttiva 2014/34/UE (ATEX):

Temperatura ambiente tra -20°C/+60°C, pressione ambiente [assoluta] tra 0,8bar/1,1bar, in accordo con EN 14986.

- Gas:
  - ⊗ 3G IIB T2-T3-T4
  - ⊗ 3G IIB+H2 T2-T3-T4
- Polvere non conduttiva:
  - ⊗ 2D\* IIIB T125°C-T135°C-T195°C-T295°C
  - ⊗ 3D IIIB T125°C-T135°C-T195°C-T295°C
- Polvere conduttiva (con motore IP65 IIIC):
  - ⊗ 2D\* IIIC T125°C-T135°C-T195°C-T295°C
  - ⊗ 3D IIIC T125°C-T135°C-T195°C-T295°C

\* Solo se è previsto per il trasporto di fibre di cellulosa tritate.

- Wear proof construction.
- Motors for special applications.
- Motors suitable for VSD.
- Accessories: Flexible joints, inspection door, casing drain, AV-mounts, protection nets, filter, silencer, inlet discharge governor, valves, dampers.
- Gas tight construction.
- Thermal insulation.

#### ATEX versions

On request, explosion proof version fans in accordance with 2014/34/UE (ATEX directive):  
Ambient temperature -20°C to +60°C, ambient pressure (abs.) 0,8 bar to 1,1 bar according to EN 14986.

- Gas:
  - ⊗ 3G IIB T2-T3-T4
  - ⊗ 3G IIB+H2 T2-T3-T4
- Non-conductive dust:
  - ⊗ 2D\* IIIB T125°C-T135°C-T195°C-T295°C
  - ⊗ 3D IIIB T125°C-T135°C-T195°C-T295°C
- Conductive dust (compulsory IP65 IIIC motor):
  - ⊗ 2D\* IIIC T125°C-T135°C-T195°C-T295°C
  - ⊗ 3D IIIC T125°C-T135°C-T195°C-T295°C

\* Only for fluid transport application.

#### QUADRO DI APPLICAZIONE TABLE OF APPLICATIONS

Tipologia del fluido Air Type	Quantità di polvere Dust quantity (mg/m <sup>3</sup> )
Trasporto di materiale pneumatico Conveying material and pneumatic transport	< 50000



**GIRANTE CON PALE APERTE POSITIVE PER TRASPORTO MATERIALE AD ALTA PRESSIONE - ACCOPIAMENTO DIRETTO**  
**HIGH PRESSURE FORWARD BLADES IMPELLER FOR MATERIAL TRANSPORT - DIRECT DRIVE**

**CARATTERISTICHE TECNICHE / TECHNICAL FEATURES**

È essenziale verificare che le caratteristiche elettriche (tensione, intensità, frequenza, ecc.) di targa del motore siano compatibili con l'impianto elettrico di installazione.

Please, check that electrical features (voltage, current, frequency, etc.) are suitable with your installation.

Modello Model	Taglia motore Motor size	Velocità Speed (r.p.m.)	Potenza motore Motor power (kW)	Intensità di corrente massima assorbita 400V Maximum absorbed current 400V (A)	Portata massima Maximum airflow (m <sup>3</sup> /h)	Pressione sonora a 1m Sound pressure level at 1 m (dB(A)) <sup>(1)</sup>	Peso Weight (kg) <sup>(2)</sup>	Momento di inerzia Moment of inertia (kg·m <sup>2</sup> ) <sup>(3)</sup>
2 POLI / 2 POLE								
KB 401/2 P4A	90L2	2850	2,2	4,43	1.740	79	47	0,13
KB 451/2 P4A	100LA2	2900	3,0	5,77	2.030	82	62	0,19
KB 451/2 P4A	112M2	2910	4,0	7,50	2.510	82	67	0,19
KB 501/2 P4A	132SA2	2890	5,5	10,10	3.030	85	99	0,34
KB 501/2 P4A	132SB2	2890	7,5	13,90	3.430	85	105	0,34
KB 561/2 P4A	132MB2	2900	9,0	16,60	4.230	89	138	0,60
KB 561/2 P4A	160MR2	2930	11,0	18,70	4.790	89	161	0,60
KB 631/2 P4A	160L2	2935	15,0	25,40	5.290	93	196	1,10
KB 631/2 P4A	160M2	2935	18,5	33,30	6.870	93	206	1,10
KB 711/2 P4A	180M2	2940	22,0	39,00	5.770	96	256	1,70
KB 711/2 P4A	200L2	2960	30,0	53,50	8.110	96	368	1,70
KB 711/2 P4A	200LR2	2960	37,0	65,60	10.050	96	376	1,70
KB 802/2 P4A	200L2	2960	37,0	65,60	7.710	100	419	3,00
KB 801/2 P4A	225M2	2960	45,0	77,60	9.380	101	475	3,20
KB 801/2 P4A	250M2	2960	55,0	93,50	14.430	101	557	3,20
4 POLI / 4 POLE								
KB 802/4 P4A	132MA4	1450	7,5	13,90	3.740	81	253	3,00
KB 801/4 P4A	132MB4	1450	9,2	17,40	7.070	82	273	3,10
KB 902/4 P4A	160M4	1450	11,0	20,70	7.630	84	443	4,80
KB 901/4 P4A	160L4	1450	15,0	28,40	9.890	85	481	5,50
KB 1002/4 P4A	180L4	1470	18,5	34,90	10.800	88	590	7,80
KB 1001/4 P4A	180M4	1470	22,0	40,90	13.930	89	650	8,80

<sup>1</sup> Misurata in premente / Measured with duct on discharge

Tolleranza di +3dB(A), misurata nel massimo punto di efficienza / Noise level tolerance +3 dB(A), measured in the maximum efficiency point

<sup>2</sup> Con motore incluso e per gli orientamenti LG270 o RD270 / With motor included and for LG270 or RD270 position

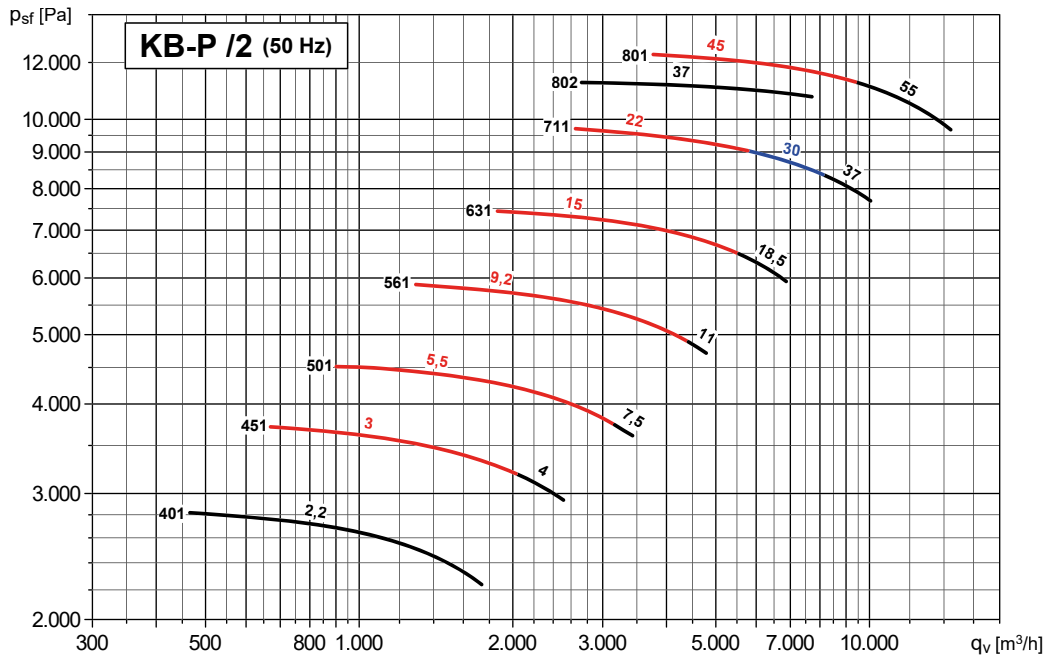
<sup>3</sup> Momento di inerzia della girante / Impeller's moment of inertia

**CURVA CARATTERISTICA (in premente) / PERFORMANCE CURVES (at outlet)**

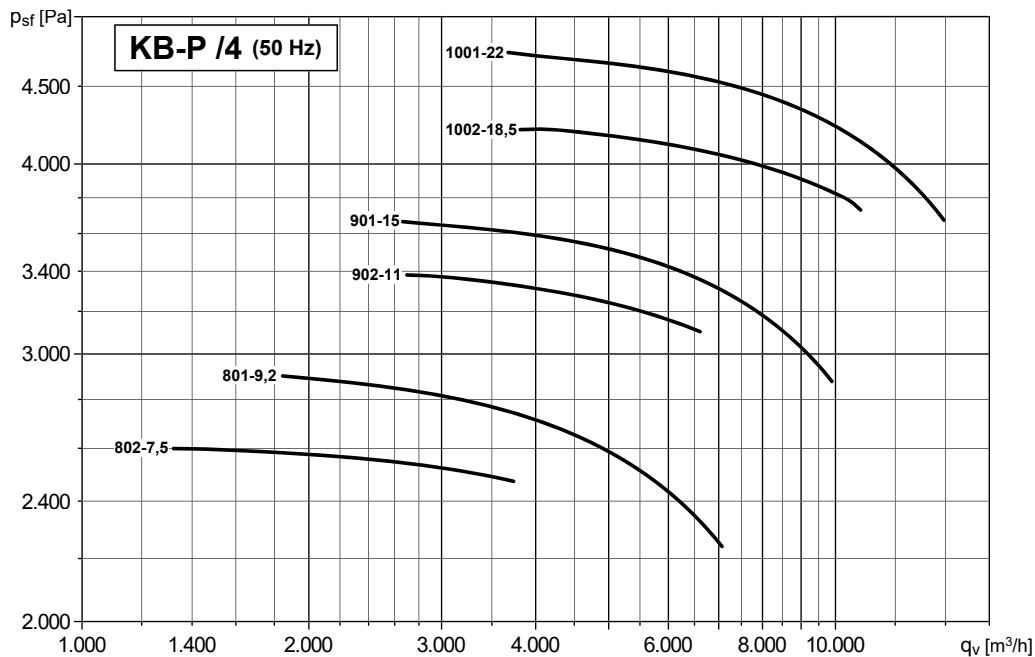
- Test effettuati con ventilatore canalizzato sia in aspirante che in premente.
- Portata in m<sup>3</sup>/h.
- **Psf: Pressione statica in Pa.**
- Modello - Potenza del motore in kW.
- Esempio: 711 - 22, 30 o 37  
Modello - kW

- Fan ducted on both inlet and outlet sides.
- Air volume in m<sup>3</sup>/h.
- **Psf: Static pressure in Pa.**
- Model - Motor power in kW.
- Example: 711 - 22, 30 or 37  
Model - kW

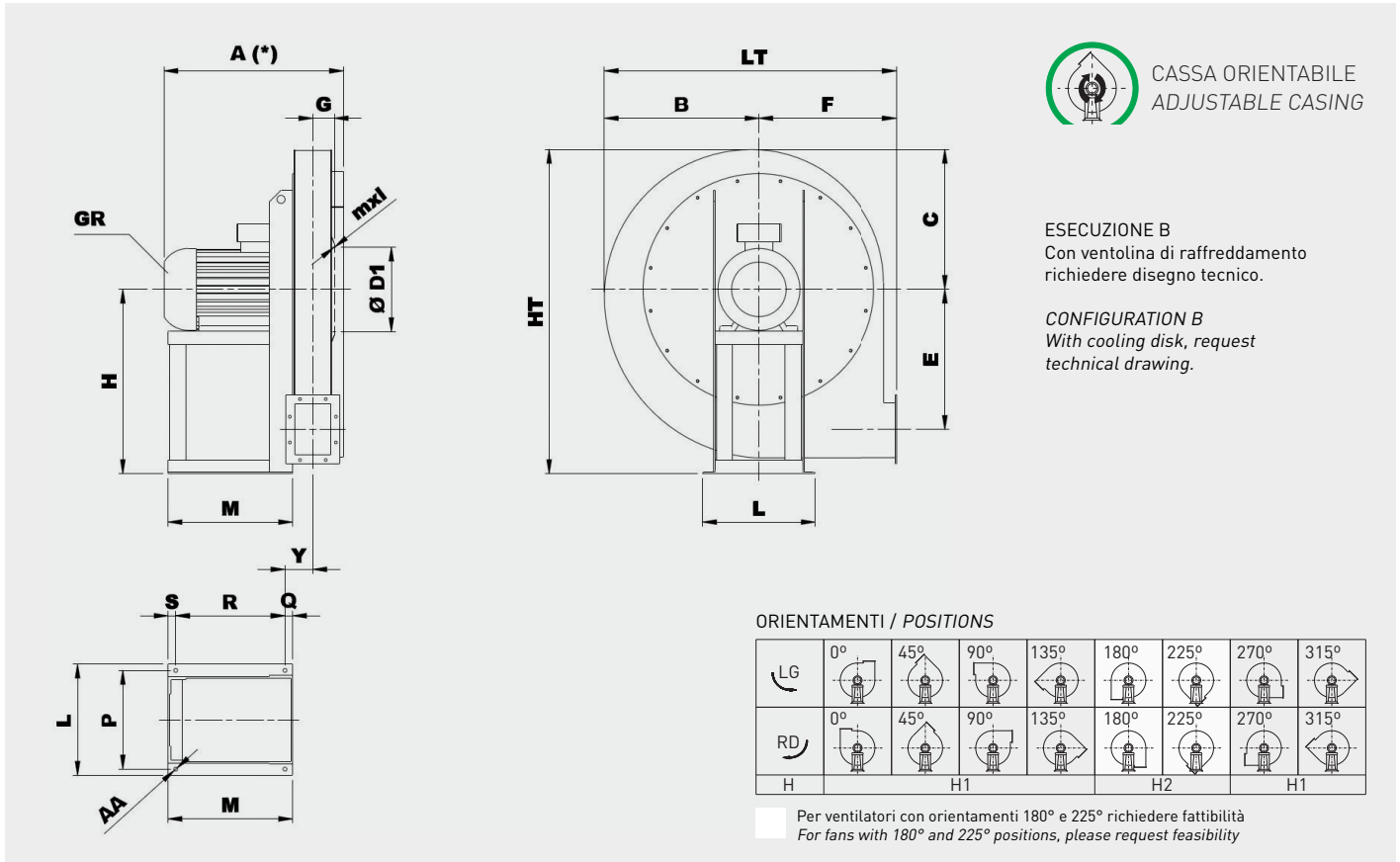
2 poli - Modelli dal 401 al 801  
2 pole - Models from 401 to 801



4 poli - Modelli dal 801 al 1001  
4 pole - Models from 801 to 1001

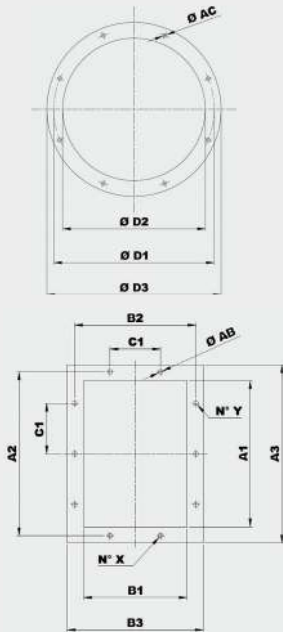


**GIRANTE CON PALE APERTE POSITIVE PER TRASPORTO MATERIALE AD ALTA PRESSIONE - ACCOPIAMENTO DIRETTO**  
**HIGH PRESSURE FORWARD BLADES IMPELLER FOR MATERIAL TRANSPORT - DIRECT DRIVE**

**DIMENSIONI (mm) / DIMENSIONS (mm)**


Tipo Type		Ventilatore Fan												Base Base							
Ventilatore Fan	Motore GR Motor GR	A*	B	C	Ø D1	E	F	G	H		HT	mxl	Y	LT	L	P	M	Q	R	S	Ø AA
KB 401/2 P4A	90L2	450	310	285	219	238	280	67	375	280	660	M6X20	122	590	260	234	260	60	183	17	10
KB 451/2 P4A	100LA2	490	345	315	241	266	300	74	400	300	715	M6X20	93	645	324	289	295	23	249	23	12
KB 451/2 P4A	112M2	530	345	315	241	266	300	74	400	300	715	M6X20	93	645	324	289	310	23	264	23	12
KB 501/2 P4A	132SA2	570	380	350	265	298	335	83	450	335	800	M6X20	100	715	372	337	360	23	314	23	12
KB 501/2 P4A	132SB2	570	380	350	265	298	335	83	450	335	800	M6X20	100	715	372	337	360	23	314	23	12
KB 561/2 P4A	132MB2	625	430	390	292	338	375	92	500	375	890	M8X25	109	805	372	337	360	23	314	23	12
KB 561/2 P4A	160MR2	710	430	390	292	338	375	92	500	375	890	M8X25	114	805	440	395	470	28	414	28	14
KB 631/2 P4A	160L2	730	485	440	332	381	425	101	560	425	1000	M8X25	125	910	440	395	470	28	414	28	14
KB 631/2 P4A	160M2	730	485	440	332	381	425	101	560	425	1000	M8X25	125	910	440	395	470	28	414	28	14
KB 711/2 P4A	180M2	800	540	490	366	426	475	115	630	475	1120	M8X25	141	1015	488	434	540	33	474	33	17
KB 711/2 P4A	200L2	925	540	490	366	426	475	115	630	475	1120	M8X25	188	1015	568	506	515	80	396	39	19
KB 711/2 P4A	200LR2	925	540	490	366	426	475	115	630	475	1120	M8X25	188	1015	568	506	515	80	396	39	19
KB 801/2 P4A	225M2	975	610	550	405	481	530	127	710	530	1260	M8X25	200	1140	616	556	564	80	445	39	19
KB 801/2 P4A	250M2	1040	610	550	405	481	530	127	710	530	1260	M8X25	210	1140	676	604	624	90	490	44	19
KB 801/4 P4A	132MB4	670	610	550	405	481	530	127	710	530	1260	M8X25	143	1140	372	337	360	23	314	23	12
KB 802/2 P4A	200L2	950	610	550	405	481	530	127	710	530	1260	M8X25	200	1140	568	506	524	80	405	39	19
KB 802/4 P4A	132MA4	670	610	550	405	481	530	127	710	530	1260	M8X25	143	1140	372	337	360	23	314	23	12
KB 901/4 P4A	160L4	925	685	620	448	542	600	139	800	600	1420	M8X25	163	1285	440	395	470	28	414	28	14
KB 902/4 P4A	160M4	925	685	620	448	542	600	139	800	600	1420	M8X25	163	1285	440	395	470	28	414	28	14
KB 1001/4 P4A	180L4	1070	760	690	497	607	670	160	900	670	1590	M8X25	185	1430	488	434	540	33	474	33	17
KB 1002/4 P4A	180M4	1070	760	690	497	607	670	160	900	670	1590	M8X25	185	1430	488	434	540	33	474	33	17

\* In relazione al tipo di motore / Depending on motor type



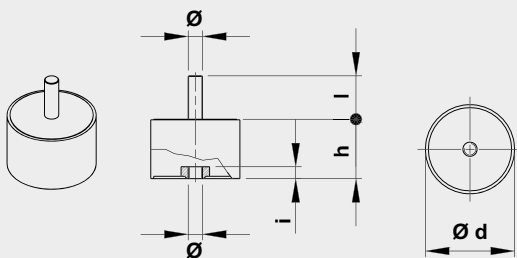
Modello Model	Flangia aspirante Inlet flange					
	Tipo di flangia Flange type	Ø D1	Ø D2	Ø D3	Ø AC	Fori Holes
401	180	184	219	254	8	8
451	200	204	241	274	8	8
501	224	228	265	298	8	8
561	250	254	292	324	10	8
631	280	285	332	365	10	8
711	315	320	366	400	10	8
801	355	360	405	440	10	8
901	400	405	448	485	10	12
1001	450	455	497	535	10	12

Modello Model	Flangia premente Discharge flange											
	Tipo di flangia Flange type	A1	B1	A2	B2	A3	B3	C1	Ø AB	N°X	N°Y	
401	160x112	164	117	200	151	234	187	112	12	1+1	2+2	
451	180x125	183	131	219	165	253	201	112	12	1+1	2+2	
501	200x140	205	146	241	182	275	216	112	12	2+2	2+2	
561	224x160	229	164	265	200	299	234	112	12	2+2	2+2	
631	250x180	256	183	292	219	326	253	112	12	2+2	3+3	
711	280x200	288	205	332	249	368	285	125	12	2+2	3+3	
801	315x224	322	229	366	273	402	309	125	12	2+2	3+3	
901	355x250	361	256	405	300	441	336	125	12	2+2	3+3	
1001	400x280	404	288	448	332	484	368	125	12	3+3	4+4	

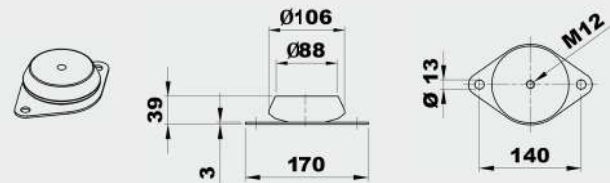
**AMMORTIZZATORI / ANTI VIBRATION MOUNTS**

## Ammortizzatori di serie / Suggested AV mounts

Ventilatore / Fan	Esecuzione 4 / Arrangement 4
401	4 x AM 25 - 25 x 20
451	4 x AM 25 - 25 x 20
501	4 x AM 30 - 30 x 30
561	4 x AM 30 - 30 x 30
631	4 x AM 40 - 40 x 30
711	4 x AM 50 - 50 x 40
801	4 x AM 75 - 75 x 50
901	4 x AM 75 - 75 x 50
1001	4 x AZ 39 - 140 x 39



Tipo Type	Carico per 4 ammortizzatori Load for 4 AV mounts (kg)	d	h	Ø	l	Peso Weight (kg)
AM20	11÷40	20	20	M6	15	0,02
AM25	41÷80	25	20	M6	18	0,03
AM30	81÷140	30	30	M8	20	0,05
AM40	141÷224	40	30	M8	23	0,10
AM50	225÷315	50	40	M10	28	0,20
AM75	316÷630	75	50	M12	37	0,50



Tipo Type	Carico per 4 ammortizzatori Load for 4 AV mounts (kg)	Peso Weight (kg)
AZ 39	631÷1250	0,7