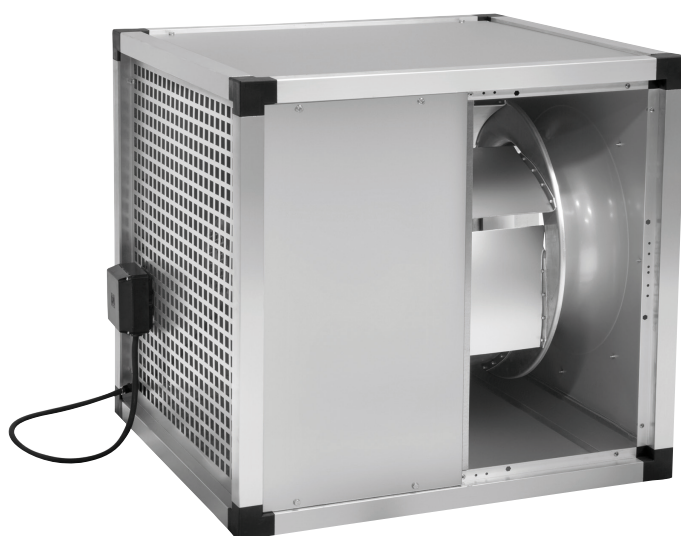
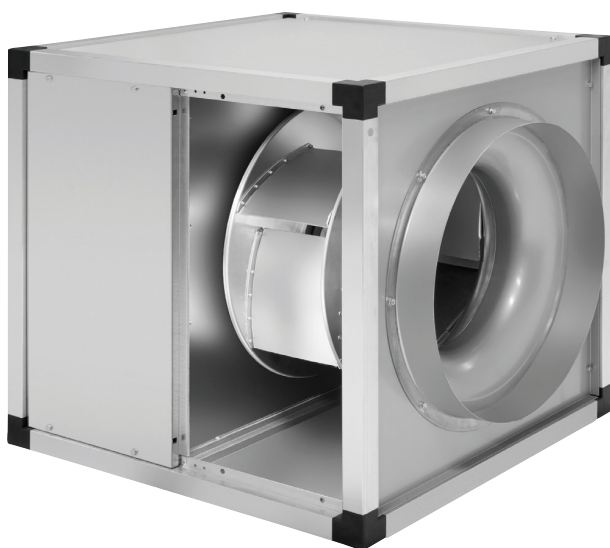


GELUIDGEDEMPTE BOXVENTILATOREN, CENTRIFUGALE VENTILATOREN  
Reeks KABB / KABT



Geluidgedempte boxventilatoren vervaardigd uit gegalvaniseerd plaatstaal met sandwich panelen van 17 mm dikte. Ze zijn vervaardigd uit geluiddempende isolatie van brandwerende glasvezel (M0). Ronde kanaalaansluitingsflens op de inlaat.

KABB / KABT bevat een direct aangedreven centrifugaalwaaier met achterwaarts gebogen schoepen uit aluminium die buiten de luchtstroom is gemonteerd.

Wordt geleverd met gegalvaniseerde lekbak en koperen afvoerbuis.

#### Motoren

- KABB: 1 fase, 4 polen motor 230V-50Hz, P55, Klasse F, met thermische beveiliging, regeling snelheid middels spanning.

Maximale temperatuur rond de motor  
KABB/4-3000/315: 70°C

KABB/4-4000/355: 50°C

KABB/4-6000/450: 40°C

- Van KABT/4-3000/315 tot KABT/4-9000/500: 3 fase 4 polen motor 230/400V-50Hz, IP55, Klasse F, met thermische bescherming, regeling snelheid middels inverter.

- KABT/4-12000/560: 3 fase 4 polen motor 400V-50Hz, IP55, Klasse F, met thermische bescherming, regeling snelheid middels inver.

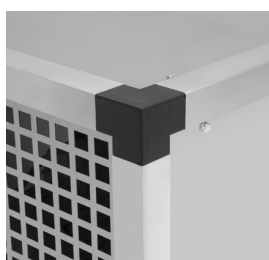
#### Aanvullende informatie

Ze werken bij omgevingstemperaturen van -20 °C tot +40 °C.



#### Centrifugale waaier met achterover gebogen schoepen

Om ophoping van vuil te voorkomen. Dynamisch uitgebalanceerd.



#### Robuustheid

Kwalitatief afgewerkte kunststof hoeken en aluminium profiel zorgen voor een grote robuustheid.



#### IP55 externe aansluitdoos

Voor een gemakkelijke installatie en aansluiting op de externe bedieningselementen.

#### Specifieke toepassingen



Continue



Industriële keukens

**GELUIDGEDEMPTE BOXVENTILATOREN, CENTRIFUGALE VENTILATOREN**  
**Reeks KABB / KABT**

**TECHNISCHE GEGEVENS**

Controleer voor de installatie of de elektrische gegevens van het product op het typeplaatje (spanning, vermogen, frequentie, etc.) passen bij de beoogde elektrische voeding.

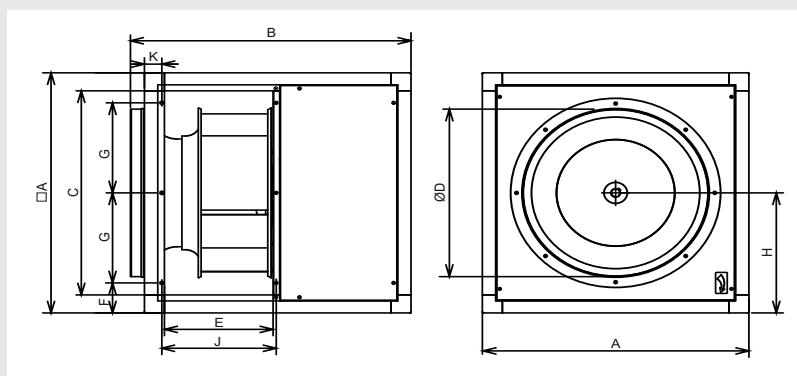
Model	Snelheid (rpm)	Maximaal opgenomen vermogen (W)	Maximaal opgenomen stroom (A)	Maximaal luchtvolume (m <sup>3</sup> /h)	Geluiddruk* (dB(A))			Gewicht (kg)	Transformator 0/5-standen
					Inlaat	Afgegeven	Uitblaas		
KABB/4-3000/315	1370	305	1,6	2.470	59	53	60	33	SPTM 2-3
KABB/4-4000/355	1385	487	2,0	3.790	62	54	64	40	SPTM 2-3
KABB/4-6000/450	1400	932	3,9	5.780	65	53	70	58	SPTM 2-5

\* Geluidsdrukniveau gemeten in vrij veld op 4 m.

Model	Snelheid (rpm)	Maximaal opgenomen vermogen (W)	Maximaal opgenomen stroom (A)		Maximaal luchtvolume (m <sup>3</sup> /h)	Geluiddruk* (dB(A))			Gewicht (kg)	Frequentie-regelaar
			(230V)	(400V)		Inlaat	Afgegeven	Uitblaas		FI IP20 / FI IP66
										3-230/400V/50Hz
KABT/4-3000/315	1430	327	1,2	0,7	2.750	60	54	61	33	FI 0,75KW 2,2A
KABT/4-4000/355	1450	561	2,1	1,2	4.000	63	55	65	40	FI 0,75KW 2,2A
KABT/4-6000/450	1495	1094	4,2	2,4	6.120	67	55	71	58	FI 1,5KW 4,1A
KABT/4-9000/500	1430	2022	6,4	3,7	8.840	76	62	77	75	FI 2,2KW 5,8A
KABT/4-12000/560	1460	2673	-	5,0	11.400	71	59	75	120	-

\* Geluidsdrukniveau gemeten in vrij veld op 4 m.,

\*\* Alleen 230/400V-motor

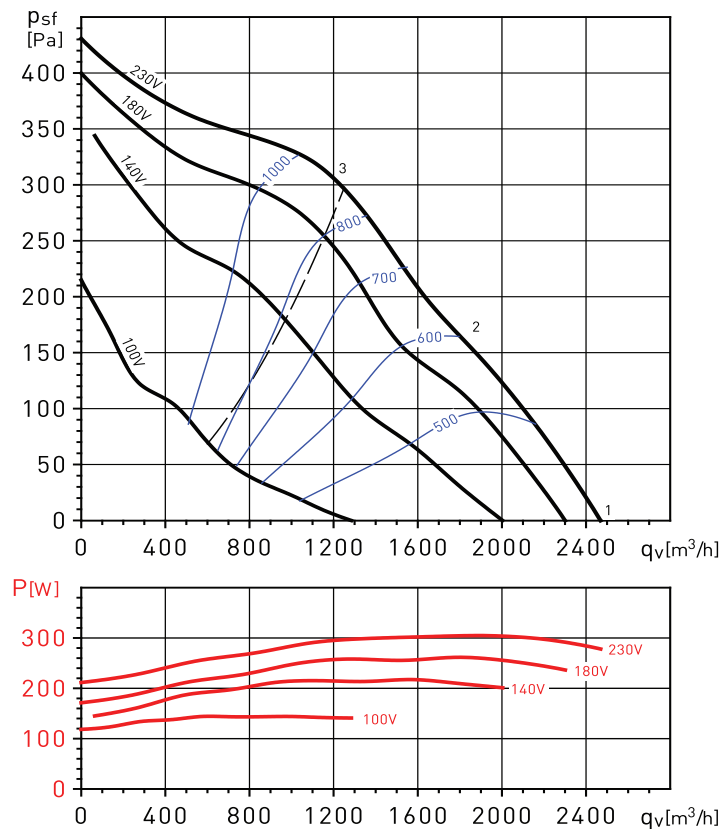
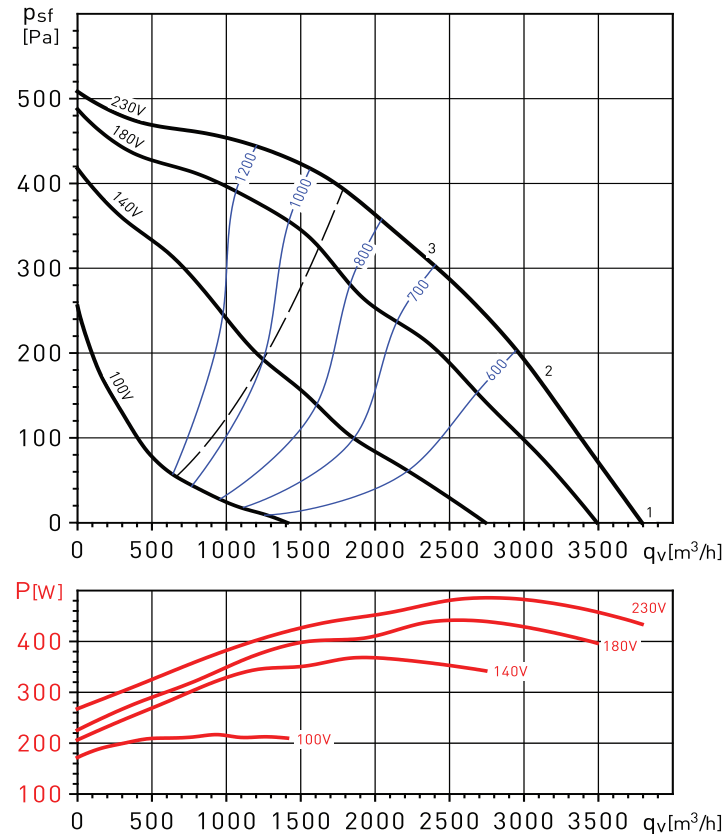
**AFMETINGEN (mm)**


Model	A	B	C	D	E	F	G	H	J	K
KABB/4-3000/315	505	547	405	315	204	100	152,5	253	225,5	40
KABB/4-4000/355	550	592	450	355	230	100	175	275	248	40,5
KABB/4-6000/450	630	675	530	450	248	100	215	315	269	40
KABT/4-3000/315	505	547	405	315	204	100	152,5	253	225,5	40
KABT/4-4000/355	550	592	450	355	230	100	175	275	248	40,5
KABT/4-6000/450	630	675	530	450	248	100	215	315	269	40
KABT/4-9000/500	710	753	590	500	276	100	255	355	293	51,5
KABT/4-12000/560	800	844	680	560	326	100	300	400	343,5	51,5

**GELUIDGEDEMPTE BOXVENTILATOREN, CENTRIFUGALE VENTILATOREN**  
**Reeks KABB / KABT**

**PRESTATIECURVES**

- $q_v$ : Luchtstroom in  $m^3/h$  en  $m^3/s$ .
- $p_{sf}$ : Statische druk in Pa.
- LwA: Uitgestraald geluidsniveau in dB(A), ventilator met luchtkanaal.
- Droge lucht bij  $20^\circ C$  en 760 mmHg.
- Gegevens over prestatievermogen in overeenstemming met ISO 5801- en AMCA 210-99-normen.

**KABB/4-3000/315**

**KABB/4-4000/355**


Geluidsspectrum: De geluidswaarden in deze tabellen komen overeen met het geluidsniveau bij de lucht uitblaas, afgegeven lucht en de luchtinlaat, in dB(A) voor de frequentiebereiken op 3 punten van de curve: (a) bij vrije uitblaas, (b) bij gemiddeld drukverlies en (c) bij max. drukverlies.

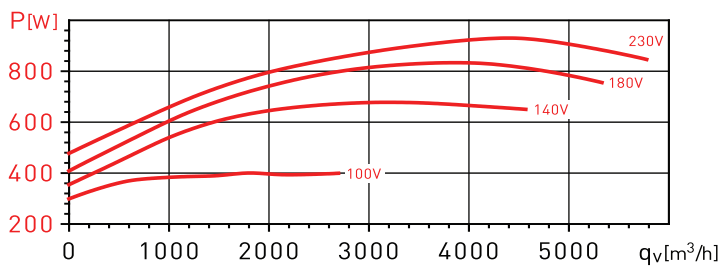
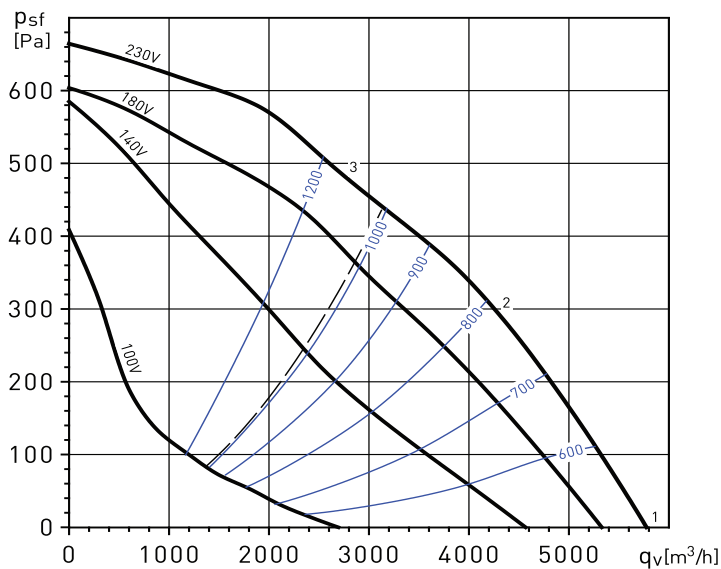
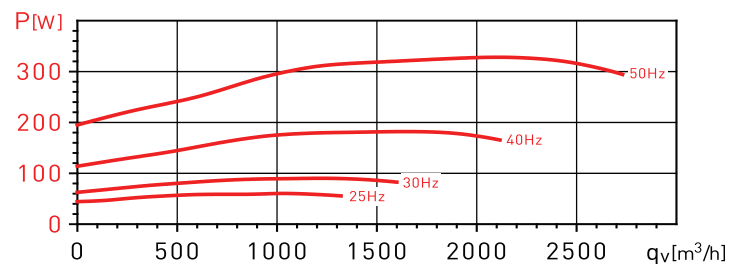
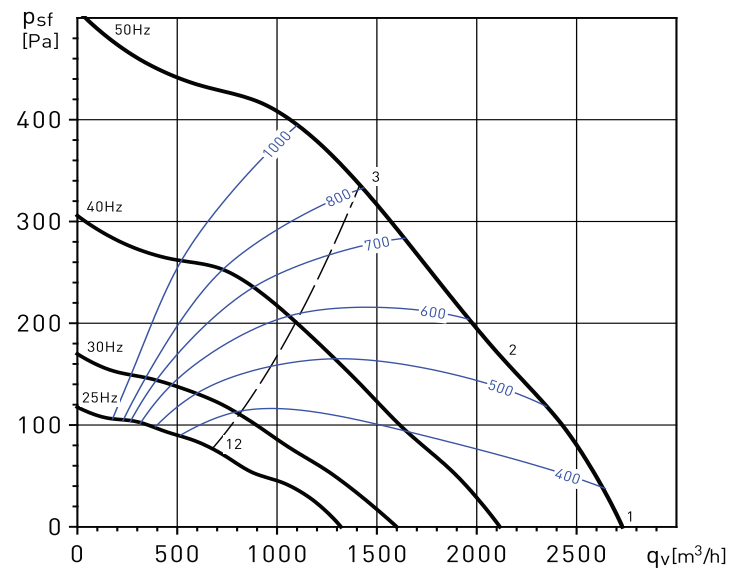
230V - 50Hz		63	125	250	500	1.000	2.000	4.000	8.000	LwA
1	Afgegeven	39	68	53	54	55	51	50	46	69
	Inlaat	46	70	66	67	66	66	61	57	75
	Uitblaas	46	70	68	70	70	69	63	58	77
2	Afgegeven	38	67	53	53	54	49	47	41	68
	Inlaat	45	69	66	66	65	64	58	52	73
	Uitblaas	46	68	67	70	68	64	59	52	75
3	Afgegeven	40	63	52	53	54	48	46	42	64
	Inlaat	47	65	65	66	65	63	57	53	72
	Uitblaas	48	67	67	69	67	63	57	51	74

230V - 50Hz		63	125	250	500	1.000	2.000	4.000	8.000	LwA
1	Afgegeven	44	68	58	58	63	59	57	56	70
	Inlaat	47	75	68	69	71	69	65	64	78
	Uitblaas	48	78	70	73	73	72	68	65	81
2	Afgegeven	40	65	57	57	62	57	55	52	68
	Inlaat	43	72	67	68	70	67	63	60	76
	Uitblaas	44	74	68	71	71	69	64	59	78
3	Afgegeven	40	59	55	55	60	55	52	48	64
	Inlaat	43	66	65	66	68	65	60	56	73
	Uitblaas	44	73	68	69	69	66	61	56	77

**GELUIDGEDEMPTE BOXVENTILATOREN, CENTRIFUGALE VENTILATOREN**  
**Reeks KABB / KABT**

**PRESTATIECURVES**

- $q_v$ : Luchtstroom in  $m^3/h$  en  $m^3/s$ .
- $p_{sf}$ : Statische druk in Pa.
- $L_wA$ : Uitgestraald geluidsniveau in dB(A), ventilator met luchtkanaal.
- Droge lucht bij  $20^\circ C$  en  $760$  mmHg.
- Gegevens over prestatievermogen in overeenstemming met ISO 5801- en AMCA 210-99-normen.

**KABB/4-6000/450**

**KABT/4-3000/315**


Geluidsspectrum: De geluidswaarden in deze tabellen komen overeen met het geluidsniveau bij de lucht uitblaas, afgegeven lucht en de luchtinlaat, in dB(A) voor de frequentiebereiken op 3 punten van de curve: (a) bij vrije uitblaas, (b) bij gemiddeld drukverlies en (c) bij max. drukverlies.

230V - 50Hz		63	125	250	500	1.000	2.000	4.000	8.000	LwA
1	Afgegeven	44	59	60	65	63	59	56	48	69
	Inlaat	50	72	72	74	74	76	74	66	82
	Uitblaas	63	78	76	80	80	77	75	68	86
2	Afgegeven	43	55	60	63	61	57	52	45	67
	Inlaat	49	68	72	72	72	74	70	63	80
	Uitblaas	48	75	74	78	79	75	72	65	84
3	Afgegeven	48	58	61	65	62	56	51	46	69
	Inlaat	54	71	73	74	73	73	69	64	80
	Uitblaas	52	78	75	79	78	74	69	63	84

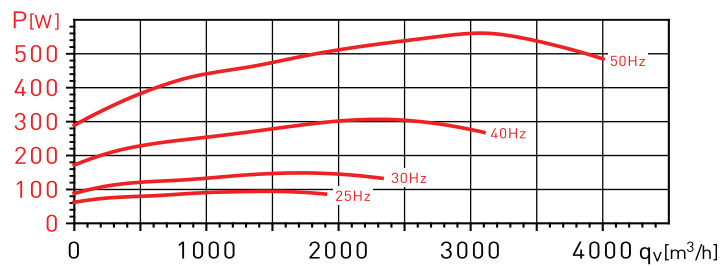
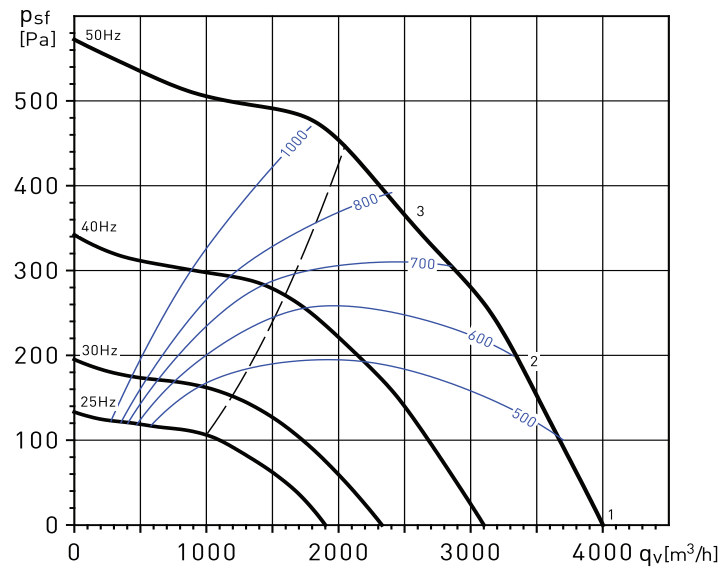
400V - 50Hz		63	125	250	500	1.000	2.000	4.000	8.000	LwA
1	Afgegeven	40	69	54	55	56	52	51	47	70
	Inlaat	47	71	67	68	67	67	62	58	76
	Uitblaas	47	71	69	71	71	70	64	59	78
2	Afgegeven	39	68	54	54	55	50	48	42	69
	Inlaat	46	70	67	67	66	65	59	53	75
	Uitblaas	47	69	68	71	69	65	60	53	76
3	Afgegeven	41	64	53	54	55	49	47	43	65
	Inlaat	48	66	66	67	66	64	58	54	73
	Uitblaas	49	68	68	70	68	64	58	52	75

GELUIDGEDEMPTE BOXVENTILATOREN, CENTRIFUGALE VENTILATOREN  
Reeks KABB / KABT

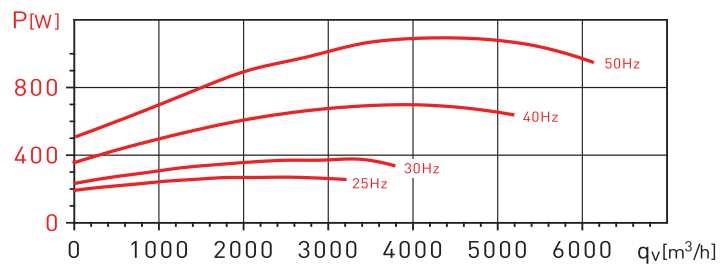
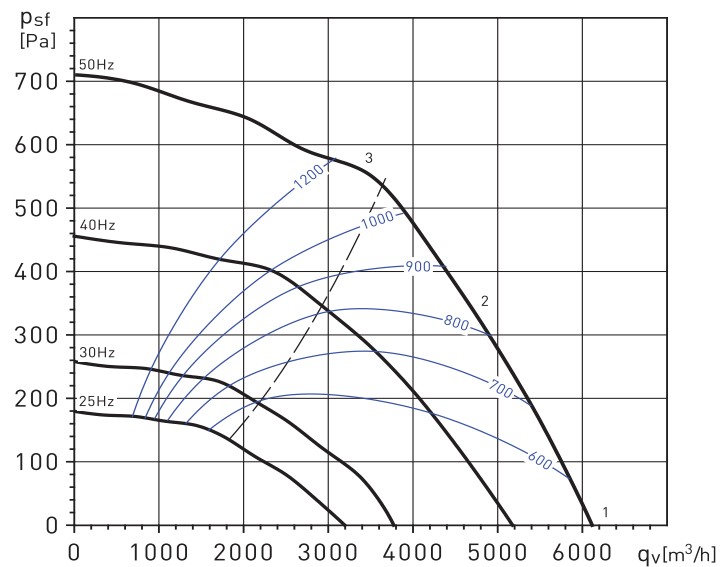
PRESTATIECURVES

- $q_v$ : Luchtstroom in  $m^3/h$  en  $m^3/s$ .
- $p_{sf}$ : Statische druk in Pa.
- $L_wA$ : Uitgestraald geluidsniveau in dB(A), ventilator met luchtkanaal.
- Droge lucht bij 20°C en 760 mmHg.
- Gegevens over prestatievermogen in overeenstemming met ISO 5801- en AMCA 210-99-normen.

KABT/4-4000/355



KABT/4-6000/450



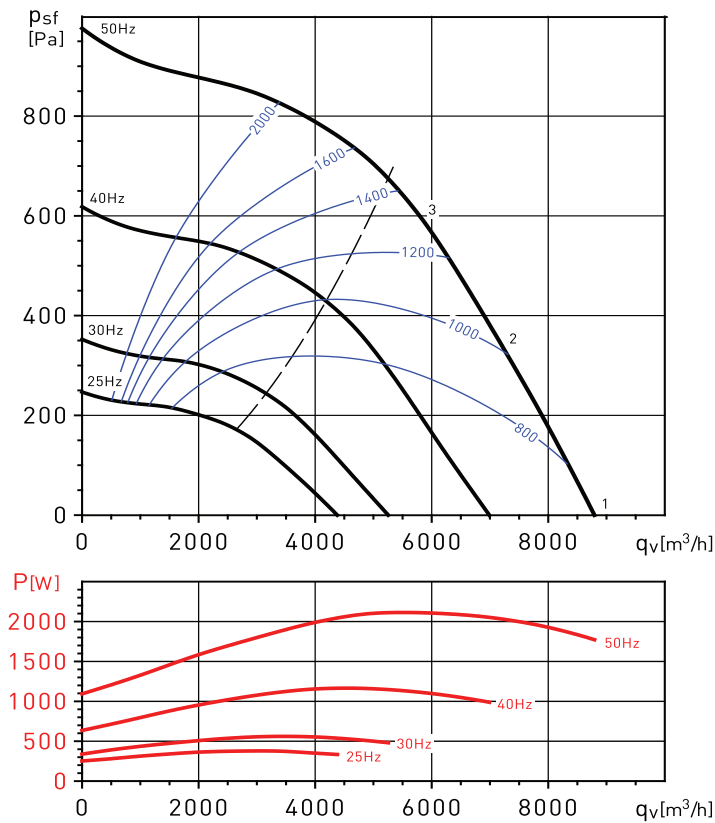
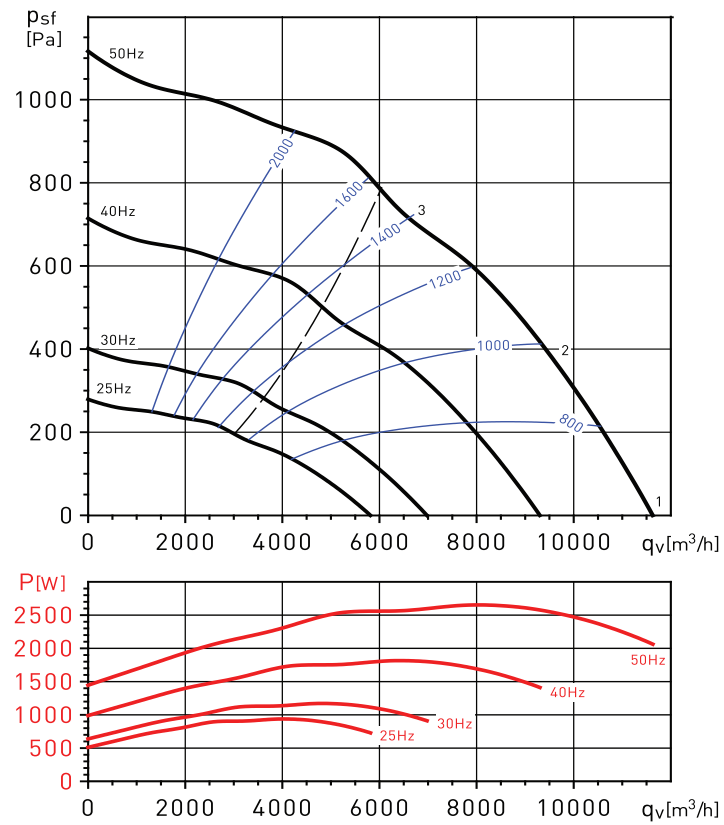
Geluidsspectrum: De geluidswaarden in deze tabellen komen overeen met het geluidsniveau bij de lucht uitblaas, afgegeven lucht en de luchtinlaat, in dB(A) voor de frequentiebereiken op 3 punten van de curve: (a) bij vrije uitblaas, (b) bij gemiddeld drukverlies en (c) bij max. drukverlies.

400V- 50Hz	63	125	250	500	1.000	2.000	4.000	8.000	LwA
1 Afgegeven	45	69	59	59	64	60	58	57	72
1 Inlaat	48	76	69	70	72	70	66	65	80
1 Uitblaas	49	79	71	74	74	73	69	66	82
2 Afgegeven	41	66	58	58	63	58	56	53	69
2 Inlaat	44	73	68	69	71	68	64	61	78
2 Uitblaas	45	75	69	72	72	70	65	60	79
3 Afgegeven	41	60	56	56	61	56	53	49	66
3 Inlaat	44	67	66	67	69	66	61	57	74
3 Uitblaas	45	74	69	70	70	67	62	57	78

400V- 50Hz	63	125	250	500	1.000	2.000	4.000	8.000	LwA
Afgegeven	46	61	62	67	65	61	58	50	71
1 Inlaat	52	74	74	76	76	78	76	68	83
1 Uitblaas	65	80	78	82	82	79	77	70	88
2 Afgegeven	45	57	62	65	63	59	54	47	69
2 Inlaat	51	70	74	74	74	76	72	65	82
2 Uitblaas	50	77	76	80	81	77	74	67	86
3 Afgegeven	50	60	63	67	64	58	53	48	70
3 Inlaat	56	73	75	76	75	75	71	66	82
3 Uitblaas	54	80	77	81	80	76	71	65	86


**GELUIDGEDEMPTE BOXVENTILATOREN, CENTRIFUGALE VENTILATOREN**  
**Reeks KABB / KABT**
**PRESTATIECURVES**

- $q_v$ : Luchtstroom in  $m^3/h$  en  $m^3/s$ .
- $p_{sf}$ : Statische druk in Pa.
- LwA: Uitgestraald geluidsniveau in dB(A), ventilator met luchtkanaal.
- Droge lucht bij 20°C en 760 mmHg.
- Gegevens over prestatievermogen in overeenstemming met ISO 5801- en AMCA 210-99-normen.

**KABT/4-9000/500**

**KABT/4-12000/560**


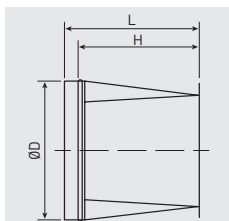
Geluidsspectrum: De geluidswaarden in deze tabellen komen overeen met het geluidsniveau bij de lucht uitblaas, afgegeven lucht en de luchtinlaat, in dB(A) voor de frequentiebereiken op 3 punten van de curve: (a) bij vrije uitblaas, (b) bij gemiddeld drukverlies en (c) bij max. drukverlies.

400V- 50Hz	63	125	250	500	1.000	2.000	4.000	8.000	LwA
Afgegeven	53	76	67	64	71	66	64	61	78
1 Inlaat	56	86	81	81	87	85	81	82	92
Uitblaas	56	89	82	84	91	88	81	78	95
Afgegeven	51	75	66	63	66	62	63	59	77
2 Inlaat	54	85	80	80	82	81	80	80	90
Uitblaas	54	87	80	82	84	82	79	76	91
Afgegeven	52	75	69	62	65	61	62	56	77
3 Inlaat	55	85	83	79	81	80	79	77	90
Uitblaas	55	87	80	81	81	79	77	73	90

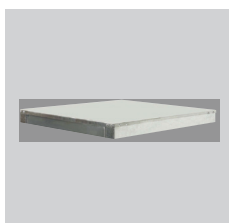
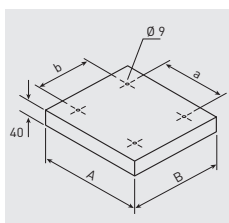
400V- 50Hz	63	125	250	500	1.000	2.000	4.000	8.000	LwA
Afgegeven	56	70	68	65	68	67	67	59	76
1 Inlaat	60	78	81	80	81	82	81	72	89
Uitblaas	60	85	83	84	85	84	83	73	92
Afgegeven	55	68	66	64	66	64	60	53	73
2 Inlaat	59	76	79	79	79	79	74	66	86
Uitblaas	59	82	80	83	83	81	77	69	89
Afgegeven	54	68	66	63	65	61	57	54	72
3 Inlaat	58	76	79	78	78	76	71	67	85
Uitblaas	60	78	80	82	81	78	73	68	87

**GELUIDGEDEMPTE BOXVENTILATOREN, CENTRIFUGALE VENTILATOREN**  
**Reeks KABB / KABT**

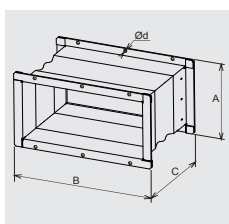
**MONTAGE ACCESSOIRES**

**USD-N**  
**Ronde koppelstuk**  
 Past op de Uitblaas.


Model	Ø D	L	H
USD-3000 N	315	450	400
USD-4000 N	355	450	400
USD-6000 N	450	450	400
USD-9000 N	500	450	400
USD-12000 N	560	450	400


**CTI KABT**  
**Dak voor buitenshuis**  
 Voor installaties in de open lucht.


Model	A	B	a	b
CTI KABT-3000 N	535	535	305	420,7
CTI KABT-4000 N	580	580	350	465,5
CTI KABT-6000 N	660	660	430	545,5
CTI KABT-9000 N	740	740	510	605,5
CTI KABT-12000 N	830	830	600	695,5


**ACOP RECT KABT**  
**Rectangular elastic coupling**  
 To fit to the outlet. Avooids transmission of vibrations.


Model	A	B	C	d
ACOP RECT KABT-3000 N	242	441	143	9
ACOP RECT KABT-4000 N	265	486	143	9
ACOP RECT KABT-6000 N	285	566	143	9
ACOP RECT KABT-9000 N	312	626	143	9
ACOP RECT KABT-12000 N	362	716	143	9


**KSE**  
**Steun voor trillingdemping**  
 Rubberen steunen ter voorkoming van trillingen. (1 KSE = 4 steunen per zak).

**COPEL F400 N**  
 Rond flexibele verbinding. Gecertificeerd F400-120.

Model	Flexibele verbinding
KABB-KABT/4-3000/315	ACOPEL F400-315/160N
KABB-KABT/4-4000/355	ACOPEL F400-355/160N
KABB-KABT/4-6000/450	ACOPEL F400-450/160N
KABT/4-9000/500	ACOPEL F400-500/160N
KABT/4-12000/560	ACOPEL F400-500/160N

**ELEKTRISCHE ACCESSOIRES**

**FI IP20**  
 Programmeerbare frequentieregelaar IP20, in te bouwen in regelkast. Standaard voorzien van EMC-filter.

**FI IP66**  
 Programmeerbare frequentieregelaar IP66, hoeft niet in regelkast gemonteerd te worden. Standaard voorzien van EMC-filter.

**SPTM**  
 Transformatorregelaars enkelfasig en driefasig.