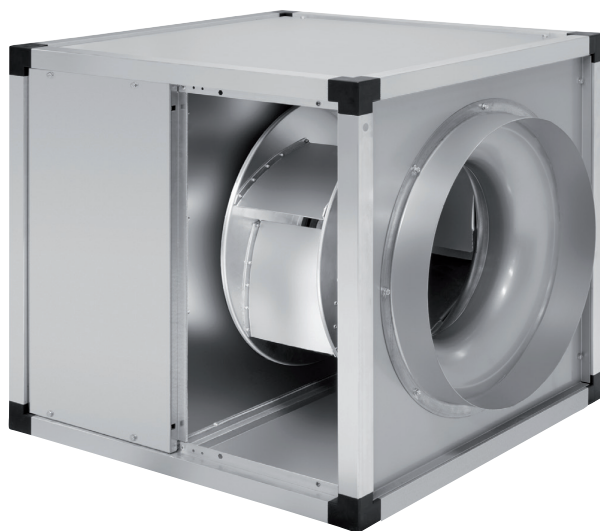


ENERGIE ZUINIGE VENTILATIEBOXEN
KABB-KABT ECOWATT Serie



Energie zuinige en stille ventilatieboxen, vervaardigd uit verzinkt staalplaat, dubbelwandige sandwichpanelen, van binnen bekleed met geluiddempende en brandwerende isolatie (M0) van 17 mm glasvezel, aluminium centrifugaalwaaier, achterover gebogen schoepen, dynamisch gebalanceerd, borstelloze gelijkstroommotor, geplaatst buiten de luchtstroom, met externe aansluitdoos en ingebouwde stop/start-schakelaar.

Motoren

Borstelloze gelijkstroommotor, hoge prestaties en laag verbruik.

KABB-modellen:

Eenfasig 230V±10% 50/60Hz, IP55, Klasse F, met thermische beveiliging, instelbaar d.m.v. een potentiometer ingebouwd in de externe aansluitdoos of analoge ingang om de ventilator met een 0-10V signaal aan te sturen. Modellen geschikt voor een bedrijfstemperatuurbereik van -20°C tot +50°C.

KABT-modellen:

Driefasig 400V±10% 50/60Hz, IP55, Klasse F, met thermische beveiliging, instelbaar door middel van een in de externe aansluitdoos ingebouwde potentiometer of analoge ingang voor aansturing van de ventilator met een 0-10V signaal. Modellen geschikt voor een bedrijfstemperatuurbereik van -20°C tot +40°C.

Verdere informatie

Geschikt om continu lucht bij 100°C over te brengen.

Specifieke toepassingen



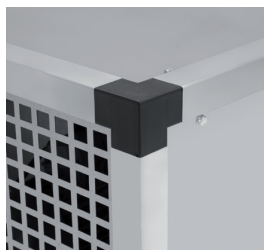
Continuo



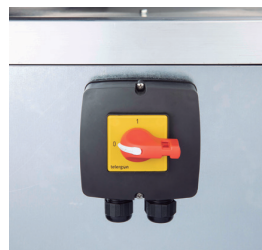
Industriële keukens



Waaier met achterover gebogen schoepen
Voorkomt de hechting van vuil. Dynamisch gebalanceerd.



Robuustheid
Kwaliteitsafwerkingen, met kunststof hoeken en aluminium profielen, voor een robuuste bescherming.



IP55 waterdichte aansluitdoos voorzien van een werk schakelaar
Vereenvoudigt installatie en onderhoud.

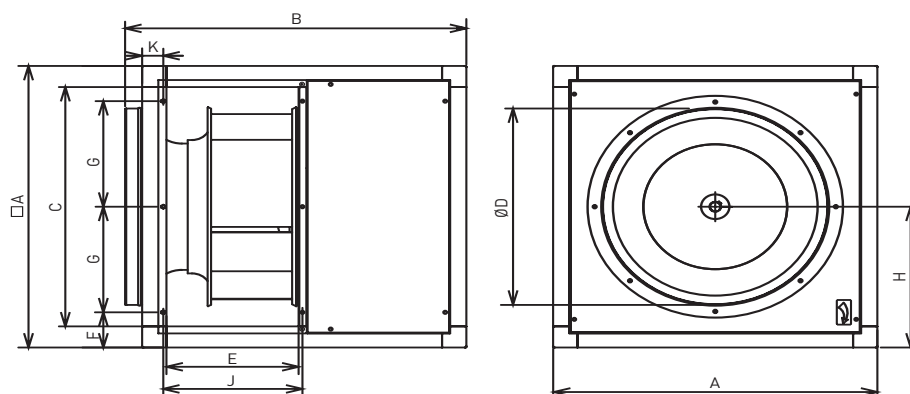
ENERGIE ZUINIGE VENTILATIEBOXEN
KABB-KABT ECOWATT Serie

TECHNISCHE KENMERKEN

Het is essentieel om te controleren of de elektrische kenmerken (spanning, stroom, frequentie, enz.) van de motor die op het motorplaatje staan, compatibel zijn met die van de installatie.

Model	Regelspanning	Snelheid (r.p.m.)	Maximaal opgenomen vermogen (W)	Max. Opgenomen stroom (A)	Nominiaal debiet (m ³ /h)	Geluidsdrukniveau* (dB(A)) op 1,5 m			Gewicht (kg)
						Uitblaas	Aanzuiging	Uitgestraald	
KABB-3000/315 ECOWATT	10	1810	512	3,1	3.180	64	65	53	35
	8	1420	252	1,6	2.480	59	60	47	
	6	1010	100	0,7	1.760	51	53	40	
	4	620	31	0,3	1.070	41	42	29	
KABB-4000/355 ECOWATT	10	1820	865	4,9	4.740	67	67	52	44
	8	1420	422	2,6	3.700	61	62	46	
	6	1030	167	1,1	2.670	54	55	39	
	4	620	47	0,4	1.600	43	44	28	
KABB-6000/450 ECOWATT	10	1510	1062	6,0	6.350	67	68	52	59
	8	1190	527	3,1	5.010	62	63	47	
	6	860	213	1,4	3.550	55	56	40	
	4	540	67	0,5	2.220	45	45	30	
KABT-9000/500 ECOWATT	10	1440	1973	3,0	8.650	69	72	58	69
	8	1280	1362	2,1	7.700	67	69	55	
	6	1060	775	1,4	6.300	63	65	51	
	4	840	391	0,9	4.950	57	60	46	
KABT-12000/560 ECOWATT	10	1450	2496	3,8	11.360	74	76	67	98
	8	1270	1692	2,6	10.080	72	73	64	
	6	1070	971	1,6	8.390	68	69	60	
	4	830	467	0,9	6.410	62	63	55	

* Gemiddelde in kromme.

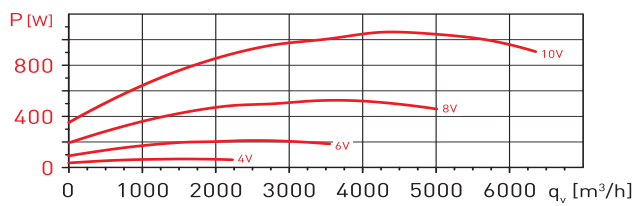
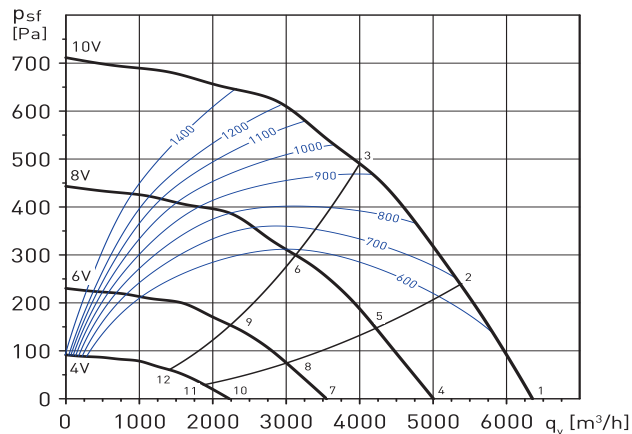
AFMETINGEN (mm)


Model	A	B	C	D	E	F	G	H	J	K
KABB-3000/315	505	547	405	315	204	100	152,5	253	225,5	40
KABB-4000/355	550	592	450	355	230	100	175	275	248	40,5
KABB-6000/450	630	675	530	450	248	100	215	315	269	40
KABT-9000/500	710	753	590	500	276	100	255	355	293	51,5
KABT-12000/560	800	844	680	560	326	100	300	400	343,5	51,5

ENERGIE ZUINIGE VENTILATIEBOXEN
KABB-KABT ECOWATT Serie

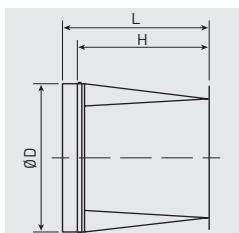
GRAFIEKEN

- q_v = debiet in m^3/u en m^3/s .
- p_{sf} = Statische druk in Pa en mmH2O.
- Normale droge lucht bij 20°C en 760 mmHg.
- Tests uitgevoerd volgens ISO 5801 en AMCA 210-99.
- SFP: Specifieke vermogensfactor in $W/m^3/s$ (blauwe curves).

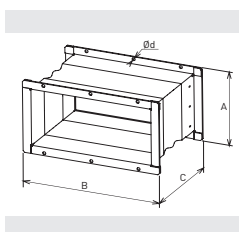
KABB-6000/450 ECOWATT


Werkpunt	63	125	250	500	1000	2000	4000	8000	LwA	
1	Aanzuiging	49	78	79	77	74	75	74	67	84
	Afvoer	54	66	71	76	78	77	76	67	83
	Uitgestraald	44	62	66	60	55	54	52	59	69
2	Aanzuiging	52	74	76	76	73	74	71	64	82
	Afvoer	48	65	70	75	76	76	73	66	82
	Uitgestraald	47	58	64	59	54	53	49	55	67
3	Aanzuiging	50	73	76	75	71	72	68	63	81
	Afvoer	51	66	71	75	77	76	72	65	82
	Uitgestraald	45	58	64	57	53	50	46	55	66
4	Aanzuiging	44	72	74	72	68	70	69	62	79
	Afvoer	49	61	66	71	73	72	71	62	78
	Uitgestraald	39	57	61	54	50	49	46	53	64
5	Aanzuiging	47	68	71	71	68	69	66	59	77
	Afvoer	43	60	65	70	71	70	68	61	77
	Uitgestraald	42	52	58	53	49	48	44	50	61
6	Aanzuiging	45	68	71	70	66	67	63	58	76
	Afvoer	46	61	65	70	72	71	67	60	77
	Uitgestraald	40	52	59	52	48	45	41	49	61
7	Aanzuiging	36	65	67	65	61	63	62	55	72
	Afvoer	42	54	59	64	66	64	64	54	71
	Uitgestraald	32	49	54	47	43	42	39	46	57
8	Aanzuiging	40	61	64	64	61	62	59	52	70
	Afvoer	35	53	58	63	64	63	61	54	70
	Uitgestraald	35	45	51	46	42	41	37	43	54
9	Aanzuiging	38	61	64	63	59	59	56	51	69
	Afvoer	39	54	58	63	64	63	60	52	70
	Uitgestraald	33	45	51	45	41	38	34	42	54
10	Aanzuiging	26	55	57	55	51	53	52	45	62
	Afvoer	32	44	49	54	56	54	54	44	61
	Uitgestraald	22	39	44	37	33	32	29	36	47
11	Aanzuiging	30	51	54	54	51	52	49	42	60
	Afvoer	25	43	48	53	54	53	51	44	59
	Uitgestraald	25	35	41	36	32	31	27	33	44
12	Aanzuiging	28	51	54	53	49	49	46	41	59
	Afvoer	29	44	48	53	54	53	50	42	60
	Uitgestraald	23	35	41	35	31	28	24	32	44


ENERGIE ZUINIGE VENTILATIEBOXEN
KABB-KABT ECOWATT Serie
ACCESSOIRES VOOR MONTAGE

USD-N
Rond verloopstuk
uitlaatflenzen
 Voor installatie op
 uitblaasinrichting.


Model	Ø D	L	H
USD-3000 N	315	450	400
USD-4000 N	355	450	400
USD-6000 N	450	450	400
USD-9000 N	500	450	400
USD-12000 N	560	450	400


ACOP RECT KABT-N
Rechthoekige
elastische
aansluitingen
 Voor installatie op
 uitblaasinrichting.
 Om trillingen te
 voorkomen.


Model	A	B	C	d
ACOP RECT KABT-3000 N	242	441	143	9
ACOP RECT KABT-4000 N	265	486	143	9
ACOP RECT KABT-6000 N	285	566	143	9
ACOP RECT KABT-9000 N	312	626	143	9
ACOP RECT KABT-12000 N	362	716	143	9


KSE
Trillingsdempende
bevestigingen
 Rubberen bevestigingen
 voor trillingsdemping
 en een geluidsarme
 werking.
 (1 KSE = 4 bevestigingen
 in een zakje)

ACOPEL F400 N
 Ronde elastische
 aansluiting.

Model	Elastische koppeling
KABB-KABT/4-3000/315	ACOPEL F400-315/160N
KABB-KABT/4-4000/355	ACOPEL F400-355/160N
KABB-KABT/4-6000/450	ACOPEL F400-450/160N
KABB-KABT/4-9000/500	ACOPEL F400-500/160N
KABB-KABT/4-12000/560	ACOPEL F400-560/160N

ELEKTRISCHE TOEBEHOREN

REB-ECOWATT
 Snelheidsregelaar.

CONTROL
ECOWATT BASIC
 Snelheids- en
 aan/uit-regelaar.

CPTA-S/CPTA-E
 Bewegingsmelder.

TDP-S/TDP-D/TDP-PI
 Druktransmitters.