

AKOESTISCHE BOX VENTILATOREN
CVAB-N / CVAT-N



Serie akoestische boxventilatoren met direct aangedreven centrifugaal ventilator, met achterover gebogen schoepen. Voor grootkeukens/ industrie en utiliteit toepasbaar. Het frame is gemaakt van aluminium profielen en extra dikke panelen, die gemaakt zijn van fibreglass en bekleed met geluiddempend materiaal van 25 mm dik. Aansluiting op het kanaal middels ronde flenzen op in en uitblaas. CVAB-N/ CVAT-N hebben een centrifugaal waaier, met achterovergebogen schoepen, direct aangedreven, gemaakt van aluminium (CVAB-N) of van staal (CVAT-N), waarbij de motor in de luchtstroom is gemonteerd.

Motoren

CVAB-N

Een fase motoren 1-230-50 Hz, IP 55, klasse F, met thermische beveiliging, toerenregelen door trafo. Werktemperaturen: -40°C to 60°C.

CVAT-N

3 fase 4 en 6 pool motoren: 230/400V 50 Hz, IP 55, klasse F, met thermische beveiliging (PTC) toerenregeling door een inverter. Werktemperatuur: -20°C to 40°C.

ATEX versies

(behalve modellen 19000 en 20000)

Op verzoek explosie bestendige versies in overeenstemming met de ATEX richtlijn voor driefasige modellen.

Bedrijfstemperatuur van -20°C tot +40°C.

- ATEX vuurvast - gas

⊕ II 2G Exd IIC T4

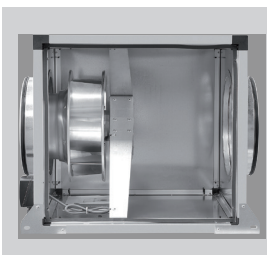
⊕ II 2G Exd IIB + H2 T4 (met motoren Exd IIC T4)

- ATEX explosieveilig - gas

⊕ II 2G Exe IIC T3

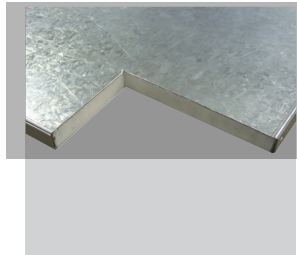
Zie voor selectie CVAT-N ATEX de prestatiecurves of Easyvent.

Opmerking: elektrische gegevens kunnen verschillen bij ATEX motoren.



Achterover gebogen waaier.

Om ophoping van vuil te voorkomen. Dynamisch uitgebalanceerd.



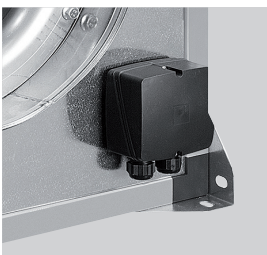
Laag geluidsniveau

Standaard geleverd met sandwichpaneel van 25 mm vuurvaste akoestische glasvezelisolatie.



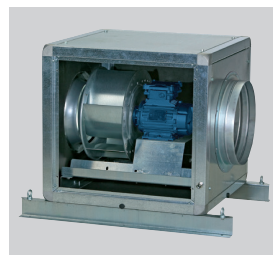
Robuustheid

Hoogwaardig afgewerkte aluminium hoeken zorgen voor een grote robuustheid.



IP55 externe aansluit box

Voor elektrische aansluitingen.



Speciale uitvoering grote modellen

Configuratie van de modellen CVAT/4-20000/710N D en CVAT/6-19000/800N D.

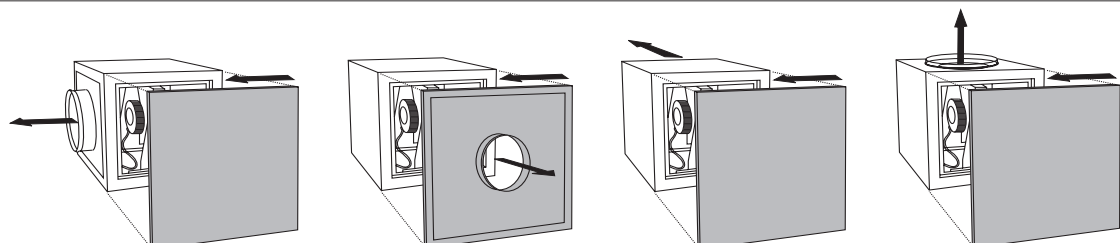
Specifieke toepassingen



Versies

Alternative fitting

Enkel beschikbaar voor CVAB eenfasemodellen. Voor driefasemodellen is aansluiting op de motoraansluitdoos nodig.



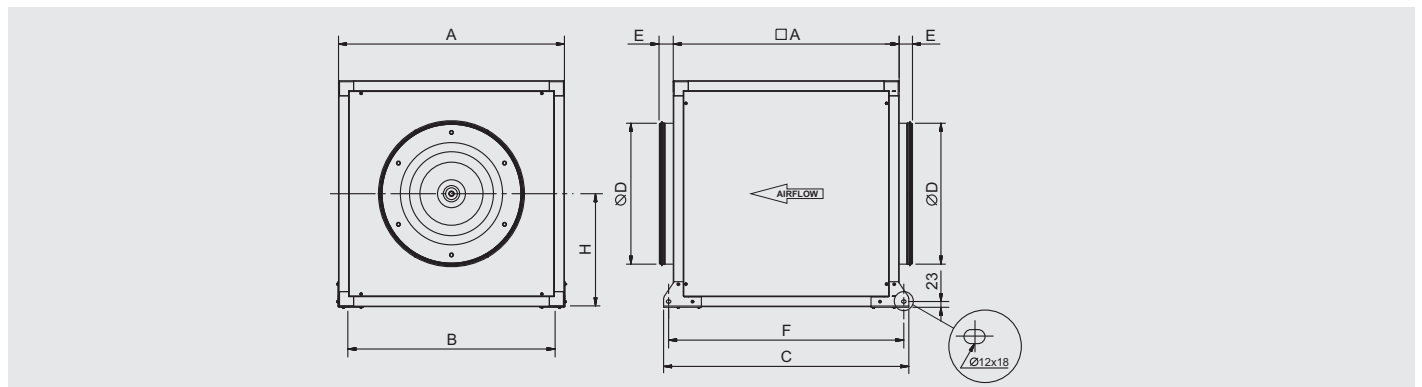
AKOESTISCHE BOX VENTILATOREN
CVAB-N / CVAT-N

TECHNISCHE GEGEVENS

Controleer voor de installatie of de elektrische gegevens van het product op het typeplaatje (spanning, vermogen, frequentie, etc.) passen bij de beoogde elektrische voeding.

Model	Snelheid (rpm)	Opgenomen vermogen (W)	Maximale opgenomen stroom (A)		Maximale luchtvolume (m ³ /h)	Geluidsdruk* (dB(A))			Gewicht (kg)	3-Fasige voeding
			230V	400V		Inlaat	Afgegeven	Uitlaat		FI
1 fase 4 polen										
CVAB/4-1400/250N D	1300	107	0,5	-	1.280	49	44	50	13,0	-
CVAB/4-2000/315N D	1390	169	0,7	-	1.820	53	47	54	13,0	-
CVAB/4-3000/355N D	1370	312	1,3	-	2.800	58	51	58	30,0	-
CVAB/4-4000/400N D	1390	557	2,3	-	4.210	62	54	60	32,0	-
CVAB/4-6000/450N D	1380	930	4,0	-	6.140	64	57	63	46,0	-
CVAB/4-9000/500N D	1390	1289	5,5	-	7.580	68	61	66	58,0	-
3 fase 4 polen										
CVAT/4-1400/250N D 0,18	1480	116	0,9	0,5	1.230	50	37	48	13,0	-
CVAT/4-2000/315N D 0,18	1460	169	0,9	0,5	1.830	54	41	53	13,0	-
CVAT/4-3000/355N D 0,18	1430	251	0,9	0,5	2.660	56	43	56	30,0	-
CVAT/4-4000/400N D 0,37	1445	438	1,6	0,9	3.850	60	47	60	32,0	FI 0,75kW 2,2A
CVAT/4-6000/450N D 0,75	1465	747	3,0	1,7	5.620	63	50	64	46,0	FI 0,75kW 2,2A
CVAT/4-9000/500N D 1,1	1480	1347	4,4	2,5	7.900	67	53	68	58,0	FI 1,5kW 4,1A
CVAT/4-12000/560N D 2,2	1470	2093	7,3	4,2	11.100	69	56	71	82,0	FI 2,2kW 5,8A
CVAT/4-16000/630N D 3	1460	3234	10,3	5,9	14.640	72	60	75	113,0	FI 4,0kW 9,5A
3 fase 6 polen										
CVAT/6-15000/710N D 1,5	970	1828	6,3	3,6	14.320	72	60	74	149,0	FI 1,5kW 4,1A

* Geluidsniveau gemeten onder vrije veldcondities op 1,5m, bij het gemiddelde werkpunt op de prestatiecurve, weergegeven als 2, 5, 8 en 11.

AFMETINGEN (mm)


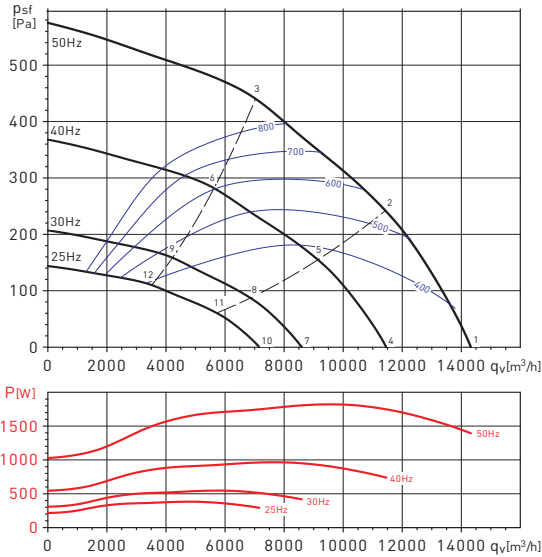
Model CVAB - CVAT	A	B	C	D	E	F	H
1400/250N D	500	457	574	250	58	534	250
2000/315N D	500	457	574	315	58	534	250
3000/355N D	650	607	724	355	58	684	325
4000/400N D	650	607	724	400	58	684	325
6000/450N D	750	707	824	450	58	784	375
9000/500N D	800	757	874	500	58	834	400
12000/560N D	900	826	977	560	58	937	450
16000/630N D	1000	959	1077	630	58	1037	500
15000/710N D	1100	1059	1177	710	58	1137	550



PRESTATIECURVES - AKOESTISCHE GEGEVENS

- q_v : Luchtstroom in m^3/h .
- p_{sf} : Statische druk in Pa.
- P: Ingangsvermogen in W.
- SFP: Specifiek ventilatorvermogen in $W/m^3/s$ (blauwe curves).
- Gegevens over prestatievermogen in overeenstemming met ISO 5801 en AMCA 210-99 normen.

CVAT/6-15000/710N D



Werkpunt	63	125	250	500	1000	2000	4000	8000	LwA	
1	Inlaat	58	80	82	80	78	85	74	67	89
	Uitlaat	68	83	81	84	84	81	74	62	90
	Uitbreking	53	69	72	66	65	67	56	48	75
2	Inlaat	52	79	81	79	78	78	70	65	86
	Uitlaat	64	81	84	80	84	75	69	63	89
	Uitbreking	48	68	72	65	63	60	53	47	75
3	Inlaat	60	80	80	76	76	76	70	67	85
	Uitlaat	65	80	77	82	77	73	66	62	86
	Uitbreking	56	71	72	63	62	57	53	48	75
4	Inlaat	53	75	77	75	74	80	69	63	84
	Uitlaat	64	78	76	79	79	76	69	57	85
	Uitbreking	48	64	67	61	60	62	51	43	71
5	Inlaat	47	74	76	74	73	73	65	60	81
	Uitlaat	59	76	79	75	79	70	64	58	84
	Uitbreking	43	63	67	60	58	55	48	43	70
6	Inlaat	55	76	75	71	71	71	65	62	80
	Uitlaat	60	75	72	77	72	68	61	57	81
	Uitbreking	51	66	67	58	57	52	48	43	70
7	Inlaat	47	69	71	69	67	74	63	56	78
	Uitlaat	57	72	70	73	73	70	63	50	79
	Uitbreking	42	57	61	55	53	56	45	37	64
8	Inlaat	41	68	70	67	67	67	59	54	75
	Uitlaat	53	69	73	69	73	64	58	52	78
	Uitbreking	37	57	61	54	52	49	42	36	64
9	Inlaat	49	69	69	65	64	65	58	56	74
	Uitlaat	54	69	66	71	66	62	55	51	75
	Uitbreking	45	60	61	52	51	46	42	37	64
10	Inlaat	43	65	67	65	63	70	59	52	74
	Uitlaat	53	68	66	69	69	66	59	47	75
	Uitbreking	38	53	57	51	50	52	41	33	60
11	Inlaat	37	64	66	64	63	63	55	50	71
	Uitlaat	49	66	69	65	69	60	54	48	74
	Uitbreking	33	53	57	50	48	45	38	32	60
12	Inlaat	45	65	65	61	61	61	54	52	70
	Uitlaat	50	65	62	67	62	58	51	47	71
	Uitbreking	41	56	57	48	47	42	38	33	60

MONTAGEACCESSOIRES


MBE
Elektrische
verw warmer.



MBW
Warmwater batterij.



MFL-G4
Filterboxen
MFL filterboxen
hebben EU3-
filtering en zijn
ontworpen voor
rechtstreekse
aansluiting met rond
kanaal.



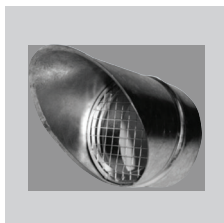
SIL
Ronde
geluiddemper.



ACOPEL F400 N
Ronde flexibele
verbinding.



CRC
Verloopstuk rond.



APC
Regenkap met
vogelgaasom
rechtstreeks aan te
sluiten op de in- en
uitlaat opening van
de flens.

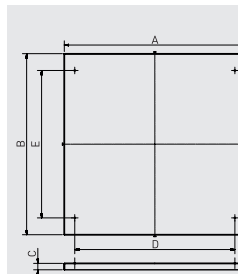


CTI CVA/CHAT
Kap voor
buitenopstelling.



KSE
Trilling dempers

Modellen CVAB-N/CVAT-N	Modellen APC	Modellen CTI CVA/CHAT
1400/250N D	APC-250	CTI CVA-N 250/315
2000/315N D	APC-315	CTI CVA-N 250/315
3000/355N D	APC-355	CTI CVA-355/400 CHAT-400/450
4000/400N D	APC-400	CTI CVA-355/400 CHAT-400/450
6000/450N D	APC-450	CTI CVA-N 450
9000/500N D	APC-500	CTI CVA-500 CHAT-500
12000/560N D	APC-560	CTI CVA-N 560
16000/630N D	APC-630	CTI CVA-N 630
15000/710N D	APC-710	CTI CVA-N 710



Model	A	B	C	D	E
CTI CVA-N 250/315	530	530	40	419	340
CTI CVA-355/400 CHAT-400/450	680	680	40	569	490
CTI CVA-N 450	780	780	40	669	590
CTI CVA-500 CHAT-500	830	830	40	719	640
CTI CVA-N 560	930	930	40	799	720
CTI CVA-N 630	1030	1030	40	900	820
CTI CVA-N 710	1130	1130	40	1000	920
CTI CHAT-N 800	1203	1203	40	1094	994

ELEKTRISCHE ACCESSOIRES


FI IP20
Programmeerbare
frequentieregelaar
IP20, in te bouwen
in regelkast.
Standaard voorzien
van EMC-filter.



FI IP66
Programmeerbare
frequentieregelaar
IP66, hoeft niet
in regelkast
gemonteerd te
worden.
Standaard voorzien
van EMC-filter.



SC02-A
CO₂- en temperatuur-
sensor.
SC02-AD
CO₂- en temperatuur-
sensor, met display.
SCHT-AD
CO₂- en temperatuur-
en relatieve
vochtigheidssensor
met display.



CPTA-S/CPTA-E
Bewegingsmelder.



**TDP-S / TDP-D /
TDP-PI**
Druksensor.



REMP
Gemotoriseerde
klep.