

AKOESTISCHE BOX VENTILATOREN  
CVAB-N / CVAT-N



Serie akoestische boxventilatoren met direct aangedreven centrifugaal ventilator, met achterover gebogen schoepen. Voor grootkeukens/ industrie en utiliteit toepasbaar. Het frame is gemaakt van aluminium profielen en extra dikke panelen, die gemaakt zijn van fibreglass en bekleed met geluiddempend materiaal van 25 mm dik. Aansluiting op het kanaal middels ronde flenzen op in en uitblaas. CVAB-N/ CVAT-N hebben een centrifugaal waaier, met achterovergebogen schoepen, direct aangedreven, gemaakt van aluminium (CVAB-N) of van staal (CVAT-N), waarbij de motor in de luchtstroom is gemonteerd.

**Motoren**

CVAB-N

Een fase motoren 1-230-50 Hz, IP 55, klasse F, met thermische beveiliging, toerenregelen door trafo. Werktemperaturen: -40°C to 60°C.

CVAT-N

3 fase 4 en 6 pool motoren: 230/400V 50 Hz, IP 55, klasse F, met thermische beveiliging (PTC) toerenregeling door een inverter. Werktemperatuur: -20°C to 40°C.

**ATEX versies**

**(behalve modellen 19000 en 20000)**

Op verzoek explosie bestendige versies in overeenstemming met de ATEX richtlijn voor driefasige modellen.

Bedrijfstemperatuur van -20°C tot +40°C.

- ATEX vuurvast - gas

⊕ II 2G Exd IIC T4

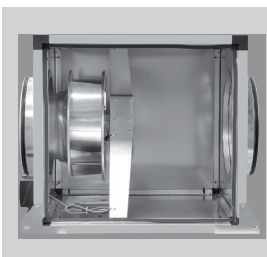
⊕ II 2G Exd IIB + H2 T4 (met motoren Exd IIC T4)

- ATEX explosieveilig - gas

⊕ II 2G Exe IIC T3

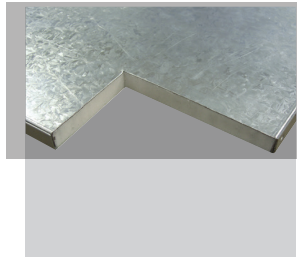
Zie voor selectie CVAT-N ATEX de prestatiecurves of Easyvent.

Opmerking: elektrische gegevens kunnen verschillen bij ATEX motoren.



**Achterover gebogen waaier.**

Om ophoping van vuil te voorkomen. Dynamisch uitgebalanceerd.



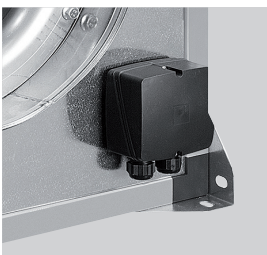
**Laag geluidsniveau**

Standaard geleverd met sandwichpaneel van 25 mm vuurvaste akoestische glasvezelisolatie.



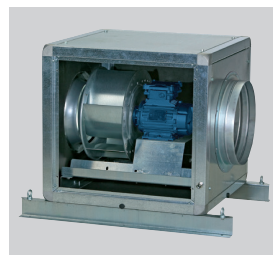
**Robuustheid**

Hoogwaardig afgewerkte aluminium hoeken zorgen voor een grote robuustheid.



**IP55 externe aansluit box**

Voor elektrische aansluitingen.



**Speciale uitvoering grote modellen**

Configuratie van de modellen CVAT/4-20000/710N D en CVAT/6-19000/800N D.

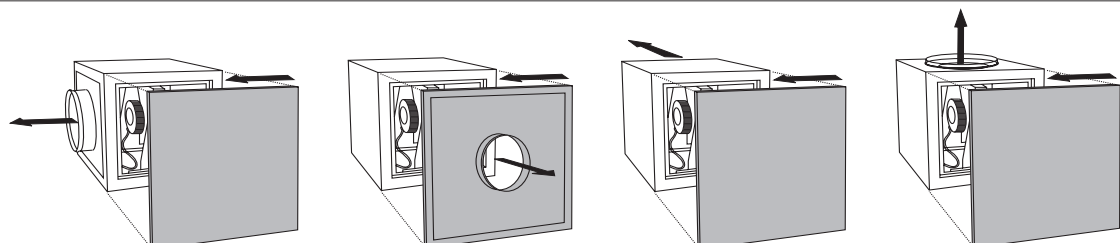
**Specifieke toepassingen**



Versies

**Alternative fitting**

Enkel beschikbaar voor CVAB eenfasemodellen. Voor driefasemodellen is aansluiting op de motoraansluitdoos nodig.



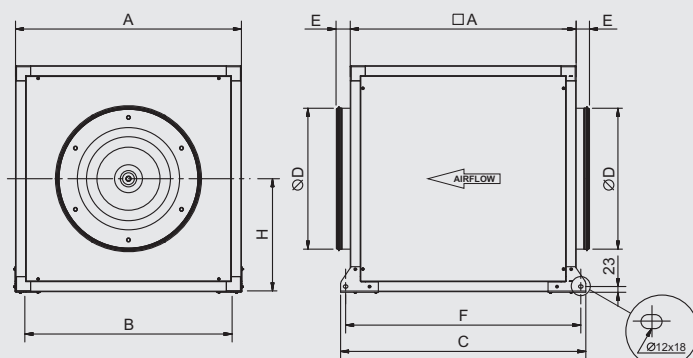
**AKOESTISCHE BOX VENTILATOREN**  
**CVAB-N / CVAT-N**

**TECHNISCHE GEGEVENS**

Controleer voor de installatie of de elektrische gegevens van het product op het typeplaatje (spanning, vermogen, frequentie, etc.) passen bij de beoogde elektrische voeding.

Model	Snelheid (rpm)	Opgenomen vermogen (W)	Maximale opgenomen stroom (A)		Maximale luchtvolume (m <sup>3</sup> /h)	Geluiddruk* (dB(A))			Gewicht (kg)	3-Fasige voeding
			230V	400V		Inlaat	Afgegeven	Uitlaat		FI
1 fase 4 polen										
CVAB/4-1400/250N D	1300	107	0,5	-	1.280	49	44	50	13,0	-
CVAB/4-2000/315N D	1390	169	0,7	-	1.820	53	47	54	13,0	-
CVAB/4-3000/355N D	1370	312	1,3	-	2.800	58	51	58	30,0	-
CVAB/4-4000/400N D	1390	557	2,3	-	4.210	62	54	60	32,0	-
CVAB/4-6000/450N D	1380	930	4,0	-	6.140	64	57	63	46,0	-
CVAB/4-9000/500N D	1390	1289	5,5	-	7.580	68	61	66	58,0	-
3 fase 4 polen										
CVAT/4-1400/250N D 0,18	1480	116	0,9	0,5	1.230	50	37	48	13,0	-
CVAT/4-2000/315N D 0,18	1460	169	0,9	0,5	1.830	54	41	53	13,0	-
CVAT/4-3000/355N D 0,18	1430	251	0,9	0,5	2.660	56	43	56	30,0	-
CVAT/4-4000/400N D 0,37	1445	438	1,6	0,9	3.850	60	47	60	32,0	FI 0,75kW 2,2A
CVAT/4-6000/450N D 0,75	1465	747	3,0	1,7	5.620	63	50	64	46,0	FI 0,75kW 2,2A
CVAT/4-9000/500N D 1,1	1480	1347	4,4	2,5	7.900	67	53	68	58,0	FI 1,5kW 4,1A
CVAT/4-12000/560N D 2,2	1470	2093	7,3	4,2	11.100	69	56	71	82,0	FI 2,2kW 5,8A
CVAT/4-16000/630N D 3	1460	3234	10,3	5,9	14.640	72	60	75	113,0	FI 4,0kW 9,5A
3 fase 6 polen										
CVAT/6-15000/710N D 1,5	970	1828	6,3	3,6	14.320	72	60	74	149,0	FI 1,5kW 4,1A

\* Geluidsniveau gemeten onder vrije veldcondities op 1,5m, bij het gemiddelde werkpunt op de prestatiecurve, weergegeven als 2, 5, 8 en 11.

**AFMETINGEN (mm)**


Model CVAB - CVAT	A	B	C	D	E	F	H
1400/250N D	500	457	574	250	58	534	250
2000/315N D	500	457	574	315	58	534	250
3000/355N D	650	607	724	355	58	684	325
4000/400N D	650	607	724	400	58	684	325
6000/450N D	750	707	824	450	58	784	375
9000/500N D	800	757	874	500	58	834	400
12000/560N D	900	826	977	560	58	937	450
16000/630N D	1000	959	1077	630	58	1037	500
15000/710N D	1100	1059	1177	710	58	1137	550

### PRESTATIECURVES - AKOESTISCHE GEGEVENS

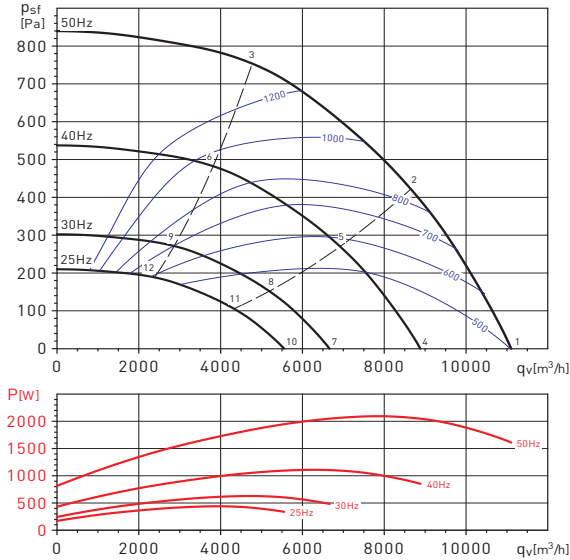
### AKOESTISCHE BOX VENTILATOREN

### CVAB-N / CVAT-N

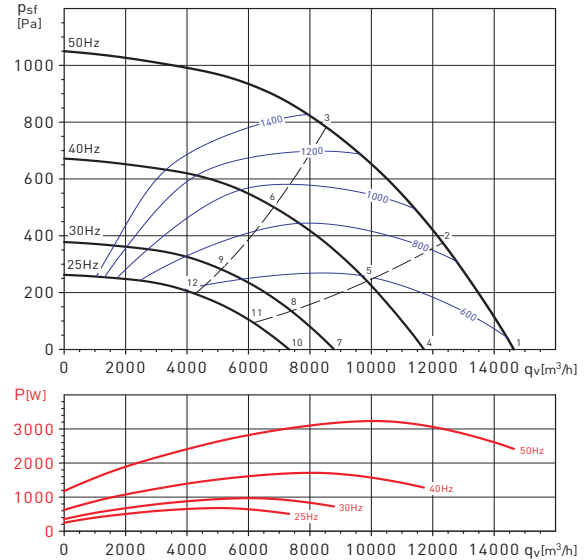


- $q_v$ : Luchtstroom in  $m^3/h$ .
- $p_{sf}$ : Statische druk in Pa.
- P: Ingangsvermogen in W.
- SFP: Specifiek ventilatorvermogen in  $W/m^3/s$  (blauwe curves).
- Gegevens over prestatievermogen in overeenstemming met ISO 5801 en AMCA 210-99 normen.

CVAT/4-12000/560N D



CVAT/4-16000/630N D



Werkpunt		63	125	250	500	1000	2000	4000	8000	LwA
1	Inlaat	55	77	79	78	76	81	72	66	86
	Uitlaat	63	78	78	81	81	78	71	60	87
	Uitbreking	49	64	67	64	62	63	53	46	72
2	Inlaat	51	76	78	77	76	75	69	64	84
	Uitlaat	60	76	80	77	81	73	67	60	85
	Uitbreking	46	64	67	63	61	58	51	44	71
3	Inlaat	56	75	76	74	73	72	67	63	81
	Uitlaat	60	74	74	78	74	70	64	58	81
	Uitbreking	51	65	66	61	60	55	49	43	70
4	Inlaat	50	72	74	73	71	76	67	61	81
	Uitlaat	58	73	73	76	76	74	66	55	82
	Uitbreking	44	60	63	59	58	59	49	41	67
5	Inlaat	46	71	73	72	71	70	64	59	79
	Uitlaat	55	71	75	72	76	68	62	55	81
	Uitbreking	41	59	62	58	57	53	46	39	66
6	Inlaat	51	70	71	69	68	67	62	58	77
	Uitlaat	55	69	69	73	69	65	59	53	77
	Uitbreking	46	60	61	56	55	50	45	39	65
7	Inlaat	44	66	68	67	65	70	61	55	75
	Uitlaat	52	67	67	69	70	67	60	49	76
	Uitbreking	38	53	56	52	51	52	42	35	61
8	Inlaat	39	65	67	66	64	64	57	52	73
	Uitlaat	49	65	69	66	70	62	56	49	74
	Uitbreking	34	53	56	52	50	47	40	33	60
9	Inlaat	45	64	65	63	62	61	56	52	70
	Uitlaat	49	63	62	66	62	59	53	47	70
	Uitbreking	40	53	55	49	49	44	38	32	59
10	Inlaat	40	62	64	63	61	66	57	51	71
	Uitlaat	48	63	63	65	66	63	56	45	72
	Uitbreking	34	49	52	49	47	48	38	31	57
11	Inlaat	36	61	63	62	61	60	53	48	69
	Uitlaat	45	61	65	62	66	58	52	45	70
	Uitbreking	31	49	52	48	46	43	36	29	56
12	Inlaat	41	60	61	59	58	57	52	48	66
	Uitlaat	45	59	59	62	59	55	49	43	66
	Uitbreking	36	49	51	45	45	40	34	28	55

Werkpunt		63	125	250	500	1000	2000	4000	8000	LwA
1	Inlaat	57	79	81	80	78	84	74	68	88
	Uitlaat	67	82	81	84	84	81	74	62	90
	Uitbreking	52	67	70	65	64	66	56	48	74
2	Inlaat	53	79	82	80	78	84	71	66	87
	Uitlaat	64	81	84	81	85	76	70	64	89
	Uitbreking	48	68	71	66	64	60	53	47	74
3	Inlaat	61	81	81	78	78	77	71	68	87
	Uitlaat	66	81	79	84	79	75	69	64	88
	Uitbreking	56	70	71	65	64	59	54	48	75
4	Inlaat	53	75	77	75	74	79	69	63	83
	Uitlaat	62	77	76	79	79	76	69	57	85
	Uitbreking	47	62	66	61	59	61	51	43	69
5	Inlaat	48	75	77	75	74	74	66	61	82
	Uitlaat	60	76	79	76	80	72	65	59	84
	Uitbreking	43	63	66	61	59	55	48	42	69
6	Inlaat	56	76	77	74	73	72	67	63	82
	Uitlaat	61	76	74	79	74	71	64	59	83
	Uitbreking	52	65	67	60	59	54	49	44	70
7	Inlaat	46	68	70	69	67	73	63	57	77
	Uitlaat	56	70	70	73	73	70	63	51	78
	Uitbreking	41	56	59	54	53	55	45	37	63
8	Inlaat	42	68	71	69	67	67	60	55	76
	Uitlaat	53	69	73	69	74	65	59	53	78
	Uitbreking	37	57	60	54	53	49	42	36	63
9	Inlaat	50	70	70	67	67	66	60	57	76
	Uitlaat	55	70	68	72	68	64	58	53	76
	Uitbreking	45	59	60	53	53	48	43	37	64
10	Inlaat	42	64	66	65	63	69	59	53	73
	Uitlaat	52	67	66	69	69	66	59	47	74
	Uitbreking	37	52	55	50	49	51	41	33	59
11	Inlaat	38	64	67	65	63	63	56	51	72
	Uitlaat	49	65	69	65	70	61	55	49	74
	Uitbreking	33	53	56	50	49	45	38	32	59
12	Inlaat	46	66	66	63	63	62	56	53	72
	Uitlaat	51	66	64	69	64	60	54	49	72
	Uitbreking	41	55	56	49	49	44	39	33	60

**MONTAGEACCESSOIRES**

**MBE**  
 Elektrische  
 verwarmers.

**MBW**  
 Warmwater batterij.

**MFL-G4**  
 Filterboxen  
 MFL filterboxen  
 hebben EU3-  
 filtering en zijn  
 ontworpen voor  
 rechtstreekse  
 aansluiting met rond  
 kanaal.

**SIL**  
 Ronde  
 geluiddemper.

**ACOPEL F400 N**  
 Ronde flexibele  
 verbinding.

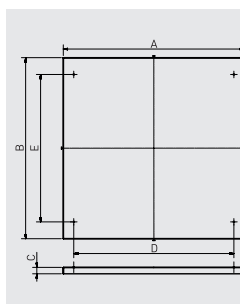
**CRC**  
 Verloopstuk rond.

**APC**  
 Regenkap met  
 vogelgaasom  
 rechtstreeks aan te  
 sluiten op de in- en  
 uitlaat opening van  
 de flens.

**CTI CVA/CHAT**  
 Kap voor  
 buitenopstelling.

**KSE**  
 Trilling dempers

Modellen CVAB-N/CVAT-N	Modellen APC	Modellen CTI CVA/CHAT
1400/250N D	APC-250	CTI CVA-N 250/315
2000/315N D	APC-315	CTI CVA-N 250/315
3000/355N D	APC-355	CTI CVA-355/400 CHAT-400/450
4000/400N D	APC-400	CTI CVA-355/400 CHAT-400/450
6000/450N D	APC-450	CTI CVA-N 450
9000/500N D	APC-500	CTI CVA-500 CHAT-500
12000/560N D	APC-560	CTI CVA-N 560
16000/630N D	APC-630	CTI CVA-N 630
15000/710N D	APC-710	CTI CVA-N 710

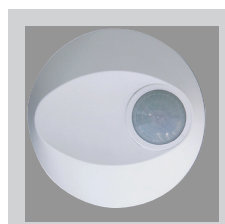


Model	A	B	C	D	E
CTI CVA-N 250/315	530	530	40	419	340
CTI CVA-355/400 CHAT-400/450	680	680	40	569	490
CTI CVA-N 450	780	780	40	669	590
CTI CVA-500 CHAT-500	830	830	40	719	640
CTI CVA-N 560	930	930	40	799	720
CTI CVA-N 630	1030	1030	40	900	820
CTI CVA-N 710	1130	1130	40	1000	920
CTI CHAT-N 800	1203	1203	40	1094	994

**ELEKTRISCHE ACCESSOIRES**

**FI IP20**  
 Programmeerbare  
 frequentieregelaar  
 IP20, in te bouwen  
 in regelkast.  
 Standaard voorzien  
 van EMC-filter.

**FI IP66**  
 Programmeerbare  
 frequentieregelaar  
 IP66, hoeft niet  
 in regelkast  
 gemonteerd te  
 worden.  
 Standaard voorzien  
 van EMC-filter.

**SC02-A**  
 CO<sub>2</sub>- en temperatuur-  
 sensor.  
**SC02-AD**  
 CO<sub>2</sub>- en temperatuur-  
 sensor, met display.  
**SCHT-AD**  
 CO<sub>2</sub>- en temperatuur-  
 en relatieve  
 vochtigheidssensor  
 met display.

**CPTA-S/CPTA-E**  
 Bewegingsmelder.

**TDP-S / TDP-D /  
 TDP-PI**  
 Druksensor.

**REMP**  
 Gemotoriseerde  
 klep.