

AKOESTISCHE BOX VENTILATOREN  
CVAB-N / CVAT-N



Serie akoestische boxventilatoren met direct aangedreven centrifugaal ventilator, met achterover gebogen schoepen. Voor grootkeukens/ industrie en utiliteit toepasbaar. Het frame is gemaakt van aluminium profielen en extra dikke panelen, die gemaakt zijn van fibreglass en bekleed met geluiddempend materiaal van 25 mm dik. Aansluiting op het kanaal middels ronde flenzen op in en uitblaas. CVAB-N/ CVAT-N hebben een centrifugaal waaier, met achterovergebogen schoepen, direct aangedreven, gemaakt van aluminium (CVAB-N) of van staal (CVAT-N), waarbij de motor in de luchtstroom is gemonteerd.

**Motoren**

CVAB-N

Een fase motoren 1-230-50 Hz, IP 55, klasse F, met thermische beveiliging, toerenregelen door trafo. Werktemperaturen: -40°C to 60°C.

CVAT-N

3 fase 4 en 6 pool motoren: 230/400V 50 Hz, IP 55, klasse F, met thermische beveiliging (PTC) toerenregeling door een inverter. Werktemperatuur: -20°C to 40°C.

**ATEX versies**

**(behalve modellen 19000 en 20000)**

Op verzoek explosie bestendige versies in overeenstemming met de ATEX richtlijn voor driefasige modellen.

Bedrijfstemperatuur van -20°C tot +40°C.

- ATEX vuurvast - gas

⊕ II 2G Exd IIC T4

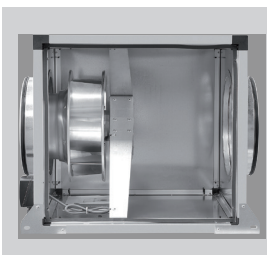
⊕ II 2G Exd IIB + H2 T4 (met motoren Exd IIC T4)

- ATEX explosieveilig - gas

⊕ II 2G Exe IIC T3

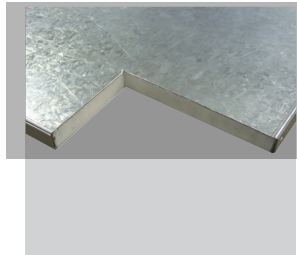
Zie voor selectie CVAT-N ATEX de prestatiecurves of Easyvent.

Opmerking: elektrische gegevens kunnen verschillen bij ATEX motoren.



**Achterover gebogen waaier.**

Om ophoping van vuil te voorkomen. Dynamisch uitgebalanceerd.



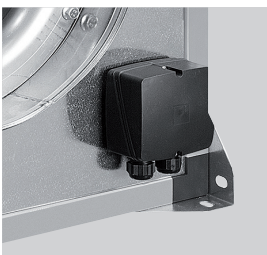
**Laag geluidsniveau**

Standaard geleverd met sandwichpaneel van 25 mm vuurvaste akoestische glasvezelisolatie.



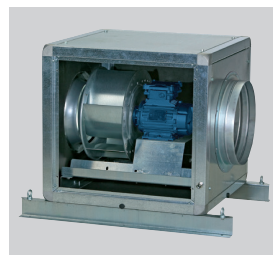
**Robuustheid**

Hoogwaardig afgewerkte aluminium hoeken zorgen voor een grote robuustheid.



**IP55 externe aansluit box**

Voor elektrische aansluitingen.



**Speciale uitvoering grote modellen**

Configuratie van de modellen CVAT/4-20000/710N D en CVAT/6-19000/800N D.

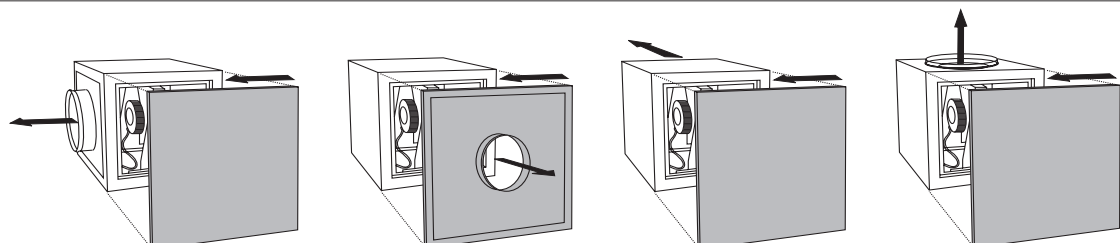
**Specifieke toepassingen**



Versies

**Alternative fitting**

Enkel beschikbaar voor CVAB eenfasemodellen. Voor driefasemodellen is aansluiting op de motoraansluitdoos nodig.



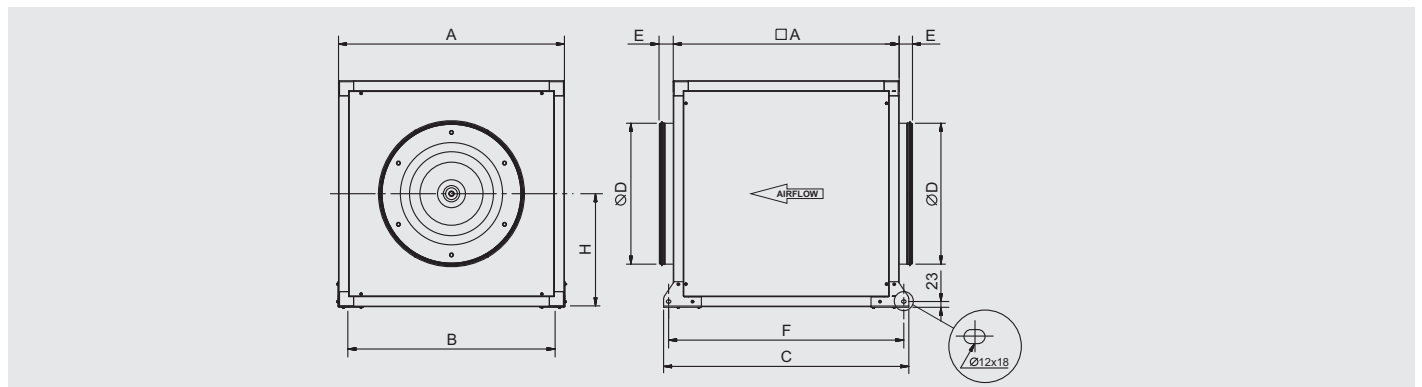
**AKOESTISCHE BOX VENTILATOREN**  
**CVAB-N / CVAT-N**

**TECHNISCHE GEGEVENS**

Controleer voor de installatie of de elektrische gegevens van het product op het typeplaatje (spanning, vermogen, frequentie, etc.) passen bij de beoogde elektrische voeding.

Model	Snelheid (rpm)	Opgenomen vermogen (W)	Maximale opgenomen stroom (A)		Maximale luchtvolume (m <sup>3</sup> /h)	Geluiddruk* (dB(A))			Gewicht (kg)	3-Fasige voeding
			230V	400V		Inlaat	Afgegeven	Uitlaat		
1 fase 4 polen										
CVAB/4-1400/250N D	1300	107	0,5	-	1.280	49	44	50	13,0	-
CVAB/4-2000/315N D	1390	169	0,7	-	1.820	53	47	54	13,0	-
CVAB/4-3000/355N D	1370	312	1,3	-	2.800	58	51	58	30,0	-
CVAB/4-4000/400N D	1390	557	2,3	-	4.210	62	54	60	32,0	-
CVAB/4-6000/450N D	1380	930	4,0	-	6.140	64	57	63	46,0	-
CVAB/4-9000/500N D	1390	1289	5,5	-	7.580	68	61	66	58,0	-
3 fase 4 polen										
CVAT/4-1400/250N D 0,18	1480	116	0,9	0,5	1.230	50	37	48	13,0	-
CVAT/4-2000/315N D 0,18	1460	169	0,9	0,5	1.830	54	41	53	13,0	-
CVAT/4-3000/355N D 0,18	1430	251	0,9	0,5	2.660	56	43	56	30,0	-
CVAT/4-4000/400N D 0,37	1445	438	1,6	0,9	3.850	60	47	60	32,0	FI 0,75kW 2,2A
CVAT/4-6000/450N D 0,75	1465	747	3,0	1,7	5.620	63	50	64	46,0	FI 0,75kW 2,2A
CVAT/4-9000/500N D 1,1	1480	1347	4,4	2,5	7.900	67	53	68	58,0	FI 1,5kW 4,1A
CVAT/4-12000/560N D 2,2	1470	2093	7,3	4,2	11.100	69	56	71	82,0	FI 2,2kW 5,8A
CVAT/4-16000/630N D 3	1460	3234	10,3	5,9	14.640	72	60	75	113,0	FI 4,0kW 9,5A
3 fase 6 polen										
CVAT/6-15000/710N D 1,5	970	1828	6,3	3,6	14.320	72	60	74	149,0	FI 1,5kW 4,1A

\* Geluidsniveau gemeten onder vrije veldcondities op 1,5m, bij het gemiddelde werkpunt op de prestatiecurve, weergegeven als 2, 5, 8 en 11.

**AFMETINGEN (mm)**


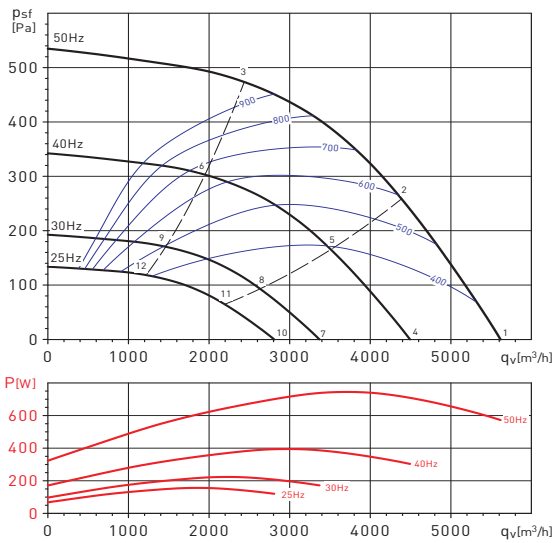
Model CVAB - CVAT	A	B	C	D	E	F	H
1400/250N D	500	457	574	250	58	534	250
2000/315N D	500	457	574	315	58	534	250
3000/355N D	650	607	724	355	58	684	325
4000/400N D	650	607	724	400	58	684	325
6000/450N D	750	707	824	450	58	784	375
9000/500N D	800	757	874	500	58	834	400
12000/560N D	900	826	977	560	58	937	450
16000/630N D	1000	959	1077	630	58	1037	500
15000/710N D	1100	1059	1177	710	58	1137	550

**AKOESTISCHE BOX VENTILATOREN  
 CVAB-N / CVAT-N**

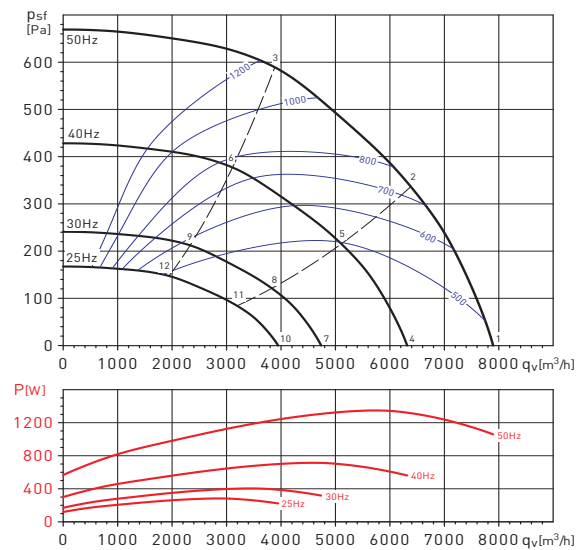
**PRESTATIECURVES - AKOESTISCHE GEGEVENS**

- $q_v$ : Luchtstroom in  $m^3/h$ .
- $p_{sf}$ : Statische druk in Pa.
- P: Ingangsvermogen in W.
- SFP: Specifiek ventilatorvermogen in  $W/m^3/s$  (blauwe curves).
- Gegevens over prestatievermogen in overeenstemming met ISO 5801 en AMCA 210-99 normen.

CVAT/4-6000/450N D



CVAT/4-9000/500N D



Werkpunt	63	125	250	500	1000	2000	4000	8000	LwA	
1	Inlaat	48	71	73	74	71	74	67	62	80
	Uitlaat	55	70	72	74	75	72	64	55	80
	Uitbreking	43	59	61	59	58	58	49	41	66
2	Inlaat	46	69	72	72	70	69	64	59	78
	Uitlaat	52	68	72	70	75	67	60	53	78
	Uitbreking	41	58	60	58	57	53	46	38	65
3	Inlaat	49	68	69	70	68	66	61	57	75
	Uitlaat	52	65	67	70	67	64	59	52	75
	Uitbreking	44	57	58	56	55	51	44	37	63
4	Inlaat	43	66	69	69	67	69	62	57	75
	Uitlaat	50	65	67	69	70	68	59	51	75
	Uitbreking	38	54	56	55	54	54	44	37	62
5	Inlaat	41	64	67	67	65	64	59	54	73
	Uitlaat	47	63	67	65	70	62	56	48	74
	Uitbreking	36	53	55	53	52	48	41	33	60
6	Inlaat	44	63	65	65	63	61	57	52	71
	Uitlaat	48	61	62	66	62	60	54	47	70
	Uitbreking	40	52	53	51	51	46	39	32	58
7	Inlaat	37	60	62	63	60	63	56	51	69
	Uitlaat	44	59	61	62	64	61	53	44	69
	Uitbreking	32	48	50	48	47	47	38	30	55
8	Inlaat	35	58	61	61	59	57	52	47	67
	Uitlaat	41	57	61	59	64	56	49	42	67
	Uitbreking	30	46	49	47	46	42	35	27	53
9	Inlaat	38	57	58	58	57	54	50	46	64
	Uitlaat	41	54	56	59	56	53	47	41	64
	Uitbreking	33	46	47	45	44	40	33	26	52
10	Inlaat	33	56	58	59	56	59	52	47	65
	Uitlaat	40	55	57	58	60	57	49	40	65
	Uitbreking	28	44	46	44	43	43	34	26	51
11	Inlaat	31	54	57	57	55	54	48	43	63
	Uitlaat	37	53	57	55	60	52	45	38	63
	Uitbreking	26	43	45	43	42	38	31	23	50
12	Inlaat	34	53	54	54	53	50	46	42	60
	Uitlaat	37	50	52	55	52	49	43	37	60
	Uitbreking	29	42	43	41	40	36	29	22	48

Werkpunt	63	125	250	500	1000	2000	4000	8000	LwA	
1	Inlaat	51	73	75	75	73	77	68	63	82
	Uitlaat	58	73	74	76	77	75	67	57	83
	Uitbreking	46	61	63	61	60	60	50	43	68
2	Inlaat	48	73	75	75	73	72	66	61	81
	Uitlaat	56	72	77	74	78	71	64	57	82
	Uitbreking	43	61	64	61	59	56	49	41	68
3	Inlaat	54	73	74	73	72	70	65	61	80
	Uitlaat	58	71	72	75	72	69	62	56	79
	Uitbreking	49	62	63	59	58	54	48	41	67
4	Inlaat	46	68	71	70	68	72	64	58	77
	Uitlaat	53	68	70	71	72	70	62	52	78
	Uitbreking	41	56	59	56	55	55	45	38	63
5	Inlaat	44	68	71	70	68	67	61	56	76
	Uitlaat	52	67	72	69	74	66	59	52	77
	Uitbreking	39	56	59	56	55	51	44	36	63
6	Inlaat	49	68	69	68	67	65	60	56	75
	Uitlaat	53	66	67	70	67	64	58	51	74
	Uitbreking	44	57	58	54	54	49	43	36	62
7	Inlaat	40	62	64	64	62	66	57	52	71
	Uitlaat	47	62	63	65	66	64	56	46	71
	Uitbreking	35	50	52	50	49	49	39	32	57
8	Inlaat	37	62	64	64	62	61	55	50	70
	Uitlaat	45	61	65	63	67	60	53	46	71
	Uitbreking	32	50	53	50	48	44	37	30	57
9	Inlaat	42	61	63	62	60	59	54	50	68
	Uitlaat	46	60	61	64	61	57	51	45	68
	Uitbreking	38	50	52	48	47	43	37	30	56
10	Inlaat	36	58	60	60	58	62	53	48	67
	Uitlaat	43	58	59	61	62	60	52	42	68
	Uitbreking	31	46	48	46	45	45	35	28	53
11	Inlaat	33	58	60	60	58	57	51	46	66
	Uitlaat	41	57	62	59	63	56	49	42	67
	Uitbreking	28	46	49	46	44	40	33	26	53
12	Inlaat	39	57	59	58	56	55	50	46	64
	Uitlaat	42	56	57	60	57	53	47	41	64
	Uitbreking	34	47	48	44	43	39	33	26	52

**MONTAGEACCESSOIRES**


**MBE**  
Elektrische  
verw warmer.



**MBW**  
Warmwater batterij.



**MFL-G4**  
Filterboxen  
MFL filterboxen  
hebben EU3-  
filtering en zijn  
ontworpen voor  
rechtstreekse  
aansluiting met rond  
kanaal.



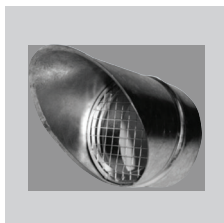
**SIL**  
Ronde  
geluiddemper.



**ACOPEL F400 N**  
Ronde flexibele  
verbinding.



**CRC**  
Verloopstuk rond.



**APC**  
Regenkap met  
vogelgaasom  
rechtstreeks aan te  
sluiten op de in- en  
uitlaat opening van  
de flens.

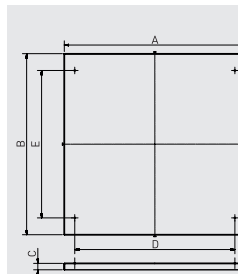


**CTI CVA/CHAT**  
Kap voor  
buitenopstelling.



**KSE**  
Trilling dempers

Modellen CVAB-N/CVAT-N	Modellen APC	Modellen CTI CVA/CHAT
1400/250N D	APC-250	CTI CVA-N 250/315
2000/315N D	APC-315	CTI CVA-N 250/315
3000/355N D	APC-355	CTI CVA-355/400 CHAT-400/450
4000/400N D	APC-400	CTI CVA-355/400 CHAT-400/450
6000/450N D	APC-450	CTI CVA-N 450
9000/500N D	APC-500	CTI CVA-500 CHAT-500
12000/560N D	APC-560	CTI CVA-N 560
16000/630N D	APC-630	CTI CVA-N 630
15000/710N D	APC-710	CTI CVA-N 710



Model	A	B	C	D	E
CTI CVA-N 250/315	530	530	40	419	340
CTI CVA-355/400 CHAT-400/450	680	680	40	569	490
CTI CVA-N 450	780	780	40	669	590
CTI CVA-500 CHAT-500	830	830	40	719	640
CTI CVA-N 560	930	930	40	799	720
CTI CVA-N 630	1030	1030	40	900	820
CTI CVA-N 710	1130	1130	40	1000	920
CTI CHAT-N 800	1203	1203	40	1094	994

**ELEKTRISCHE ACCESSOIRES**


**FI IP20**  
Programmeerbare  
frequentieregelaar  
IP20, in te bouwen  
in regelkast.  
Standaard voorzien  
van EMC-filter.



**FI IP66**  
Programmeerbare  
frequentieregelaar  
IP66, hoeft niet  
in regelkast  
gemonteerd te  
worden.  
Standaard voorzien  
van EMC-filter.



**SC02-A**  
CO<sub>2</sub>- en temperatuur-  
sensor.  
**SC02-AD**  
CO<sub>2</sub>- en temperatuur-  
sensor, met display.  
**SCHT-AD**  
CO<sub>2</sub>- en temperatuur-  
en relatieve  
vochtigheidssensor  
met display.



**CPTA-S/CPTA-E**  
Bewegingsmelder.



**TDP-S / TDP-D /  
TDP-PI**  
Druksensor.



**REMP**  
Gemotoriseerde  
klep.