

AKOESTISCHE BOX VENTILATOREN
CVAB-N / CVAT-N



Serie akoestische boxventilatoren met direct aangedreven centrifugaal ventilator, met achterover gebogen schoepen. Voor grootkeukens/ industrie en utiliteit toepasbaar. Het frame is gemaakt van aluminium profielen en extra dikke panelen, die gemaakt zijn van fibreglass en bekleed met geluiddempend materiaal van 25 mm dik. Aansluiting op het kanaal middels ronde flenzen op in en uitblaas. CVAB-N/ CVAT-N hebben een centrifugaal waaier, met achterovergebogen schoepen, direct aangedreven, gemaakt van aluminium (CVAB-N) of van staal (CVAT-N), waarbij de motor in de luchtstroom is gemonteerd.

Motoren

CVAB-N

Een fase motoren 1-230-50 Hz, IP 55, klasse F, met thermische beveiliging, toerenregelen door trafo. Werktemperaturen: -40°C to 60°C.

CVAT-N

3 fase 4 en 6 pool motoren: 230/400V 50 Hz, IP 55, klasse F, met thermische beveiliging (PTC) toerenregeling door een inverter. Werktemperatuur: -20°C to 40°C.

ATEX versies

(behalve modellen 19000 en 20000)

Op verzoek explosie bestendige versies in overeenstemming met de ATEX richtlijn voor driefasige modellen.

Bedrijfstemperatuur van -20°C tot +40°C.

- ATEX vuurvast - gas

⊕ II 2G Exd IIC T4

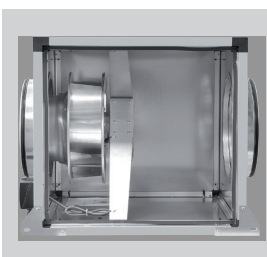
⊕ II 2G Exd IIB + H2 T4 (met motoren Exd IIC T4)

- ATEX explosieveilig - gas

⊕ II 2G Exe IIC T3

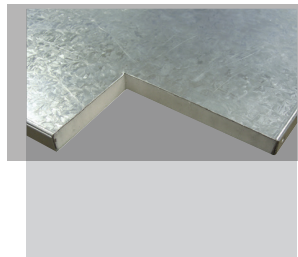
Zie voor selectie CVAT-N ATEX de prestatiecurves of Easyvent.

Opmerking: elektrische gegevens kunnen verschillen bij ATEX motoren.



Achterover gebogen waaier.

Om ophoping van vuil te voorkomen. Dynamisch uitgebalanceerd.



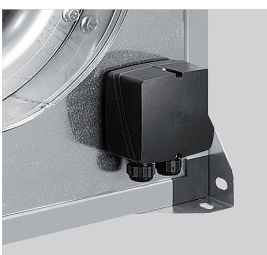
Laag geluidsniveau

Standaard geleverd met sandwichpaneel van 25 mm vuurvaste akoestische glasvezelisolatie.



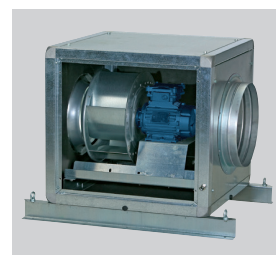
Robuustheid

Hoogwaardig afgewerkte aluminium hoeken zorgen voor een grote robuustheid.



IP55 externe aansluit box

Voor elektrische aansluitingen.



Speciale uitvoering grote modellen

Configuratie van de modellen CVAT/4-20000/710N D en CVAT/6-19000/800N D.

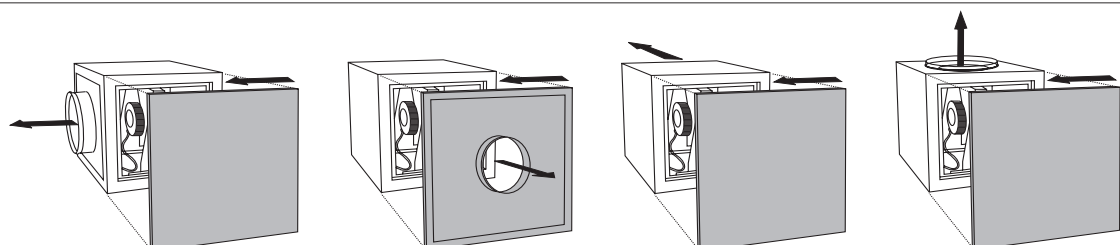
Specifieke toepassingen



Versies

Alternative fitting

Enkel beschikbaar voor CVAB eenfasemodellen. Voor driefasemodellen is aansluiting op de motoraansluitdoos nodig.



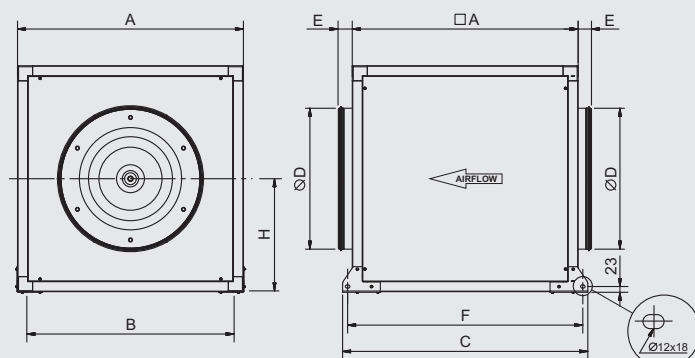
AKOESTISCHE BOX VENTILATOREN
CVAB-N / CVAT-N

TECHNISCHE GEGEVENS

Controleer voor de installatie of de elektrische gegevens van het product op het typeplaatje (spanning, vermogen, frequentie, etc.) passen bij de beoogde elektrische voeding.

Model	Snelheid (rpm)	Opgenomen vermogen (W)	Maximale opgenomen stroom (A)		Maximale luchtvolume (m ³ /h)	Geluiddruk* (dB(A))			Gewicht (kg)	3-Fasige voeding
			230V	400V		Inlaat	Afgegeven	Uitlaat		
1 fase 4 polen										
CVAB/4-1400/250N D	1300	107	0,5	-	1.280	49	44	50	13,0	-
CVAB/4-2000/315N D	1390	169	0,7	-	1.820	53	47	54	13,0	-
CVAB/4-3000/355N D	1370	312	1,3	-	2.800	58	51	58	30,0	-
CVAB/4-4000/400N D	1390	557	2,3	-	4.210	62	54	60	32,0	-
CVAB/4-6000/450N D	1380	930	4,0	-	6.140	64	57	63	46,0	-
CVAB/4-9000/500N D	1390	1289	5,5	-	7.580	68	61	66	58,0	-
3 fase 4 polen										
CVAT/4-1400/250N D 0,18	1480	116	0,9	0,5	1.230	50	37	48	13,0	-
CVAT/4-2000/315N D 0,18	1460	169	0,9	0,5	1.830	54	41	53	13,0	-
CVAT/4-3000/355N D 0,18	1430	251	0,9	0,5	2.660	56	43	56	30,0	-
CVAT/4-4000/400N D 0,37	1445	438	1,6	0,9	3.850	60	47	60	32,0	FI 0,75kW 2,2A
CVAT/4-6000/450N D 0,75	1465	747	3,0	1,7	5.620	63	50	64	46,0	FI 0,75kW 2,2A
CVAT/4-9000/500N D 1,1	1480	1347	4,4	2,5	7.900	67	53	68	58,0	FI 1,5kW 4,1A
CVAT/4-12000/560N D 2,2	1470	2093	7,3	4,2	11.100	69	56	71	82,0	FI 2,2kW 5,8A
CVAT/4-16000/630N D 3	1460	3234	10,3	5,9	14.640	72	60	75	113,0	FI 4,0kW 9,5A
3 fase 6 polen										
CVAT/6-15000/710N D 1,5	970	1828	6,3	3,6	14.320	72	60	74	149,0	FI 1,5kW 4,1A

* Geluidsniveau gemeten onder vrije veldcondities op 1,5m, bij het gemiddelde werkpunt op de prestatiecurve, weergegeven als 2, 5, 8 en 11.

AFMETINGEN (mm)


Model CVAB - CVAT	A	B	C	D	E	F	H
1400/250N D	500	457	574	250	58	534	250
2000/315N D	500	457	574	315	58	534	250
3000/355N D	650	607	724	355	58	684	325
4000/400N D	650	607	724	400	58	684	325
6000/450N D	750	707	824	450	58	784	375
9000/500N D	800	757	874	500	58	834	400
12000/560N D	900	826	977	560	58	937	450
16000/630N D	1000	959	1077	630	58	1037	500
15000/710N D	1100	1059	1177	710	58	1137	550

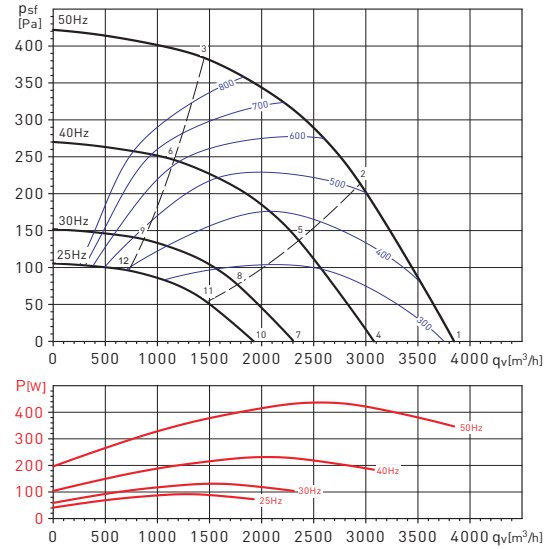
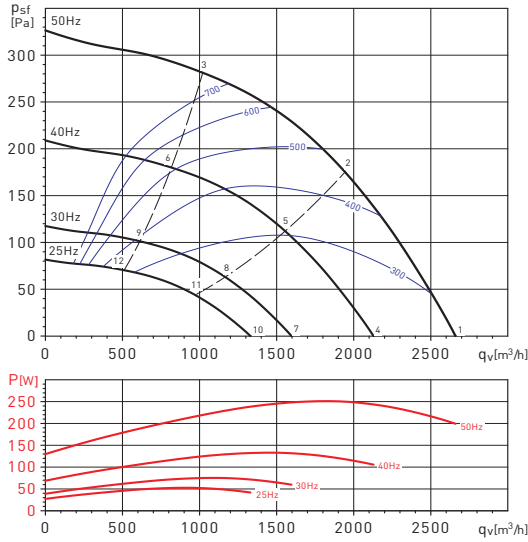
AKOESTISCHE BOX VENTILATOREN CVAB-N / CVAT-N
PRESTATIECURVES - AKOESTISCHE GEGEVENS



- q_v : Luchtstroom in m^3/h .
- p_{sf} : Statische druk in Pa.
- P: Ingangsvermogen in W.
- SFP: Specifiek ventilatorvermogen in $W/m^3/s$ (blauwe curves).
- Gegevens over prestatievermogen in overeenstemming met ISO 5801 en AMCA 210-99 normen.

CVAT/4-3000/355N D

CVAT/4-4000/400N D



Werkpunt		63	125	250	500	1000	2000	4000	8000	LwA
1	Inlaat	41	64	67	69	66	67	61	57	74
	Uitlaat	45	61	65	66	68	66	57	50	73
	Uitbreking	37	52	54	55	54	53	43	37	61
2	Inlaat	40	61	64	66	64	61	57	52	71
	Uitlaat	42	58	63	62	67	60	53	44	70
	Uitbreking	35	50	51	52	52	47	40	31	58
3	Inlaat	41	58	61	63	61	57	55	49	68
	Uitlaat	43	55	59	61	59	57	51	44	66
	Uitbreking	36	47	48	50	50	46	38	29	56
4	Inlaat	37	59	62	64	61	62	56	53	69
	Uitlaat	40	56	61	61	63	61	52	45	68
	Uitbreking	32	47	49	50	49	48	39	32	56
5	Inlaat	35	57	59	61	59	56	53	48	66
	Uitlaat	38	53	58	57	62	55	48	39	65
	Uitbreking	30	45	46	47	47	42	35	26	53
6	Inlaat	36	53	56	58	56	53	50	44	63
	Uitlaat	38	50	54	56	54	52	47	39	61
	Uitbreking	31	42	43	45	45	41	33	24	51
7	Inlaat	30	53	56	58	55	56	50	46	63
	Uitlaat	34	50	54	55	57	55	46	39	62
	Uitbreking	26	41	43	44	43	42	32	25	50
8	Inlaat	29	50	53	55	53	50	46	41	60
	Uitlaat	31	47	52	51	56	49	42	33	59
	Uitbreking	24	39	40	41	40	36	29	20	47
9	Inlaat	30	47	50	52	50	46	43	38	57
	Uitlaat	32	44	48	50	48	46	40	32	55
	Uitbreking	25	36	37	39	39	35	27	18	45
10	Inlaat	26	49	52	54	51	52	46	42	59
	Uitlaat	30	46	50	51	53	51	42	35	58
	Uitbreking	22	37	39	40	39	38	28	22	46
11	Inlaat	25	46	49	51	49	46	42	37	56
	Uitlaat	27	43	48	47	52	45	38	29	55
	Uitbreking	20	35	36	37	37	32	25	16	43
12	Inlaat	26	43	46	48	46	42	39	34	53
	Uitlaat	28	40	44	46	44	42	36	28	51
	Uitbreking	21	32	33	35	35	31	23	14	41

Werkpunt		63	125	250	500	1000	2000	4000	8000	LwA
1	Inlaat	45	67	70	71	68	70	64	59	77
	Uitlaat	50	65	68	69	71	69	60	52	76
	Uitbreking	40	55	57	57	56	55	46	39	63
2	Inlaat	43	65	68	69	67	65	61	56	74
	Uitlaat	47	63	68	66	71	64	57	49	74
	Uitbreking	38	54	55	55	54	50	43	34	61
3	Inlaat	44	62	65	66	64	61	57	52	71
	Uitlaat	47	59	62	65	62	60	54	47	69
	Uitbreking	40	51	52	52	52	48	40	32	59
4	Inlaat	40	62	65	66	64	65	59	55	72
	Uitlaat	45	61	64	65	66	64	55	48	71
	Uitbreking	35	50	52	52	51	50	41	34	58
5	Inlaat	38	61	63	64	62	60	56	51	70
	Uitlaat	42	58	63	61	66	59	52	44	69
	Uitbreking	33	49	51	50	49	45	38	29	56
6	Inlaat	39	57	60	61	59	56	52	47	66
	Uitlaat	42	54	57	60	57	55	49	42	64
	Uitbreking	35	46	48	48	47	43	36	28	54
7	Inlaat	33	56	59	60	57	59	53	48	66
	Uitlaat	39	54	57	58	60	58	49	41	65
	Uitbreking	29	44	46	46	45	44	35	28	52
8	Inlaat	32	54	57	58	56	54	49	44	63
	Uitlaat	36	52	57	55	60	53	46	37	63
	Uitbreking	27	43	44	44	43	39	32	23	50
9	Inlaat	33	51	53	55	53	50	46	41	60
	Uitlaat	36	48	51	54	51	49	43	36	58
	Uitbreking	28	40	41	41	41	37	29	21	48
10	Inlaat	29	52	55	56	53	55	49	44	62
	Uitlaat	35	50	53	54	56	54	45	37	61
	Uitbreking	25	40	42	42	41	40	31	24	48
11	Inlaat	28	50	53	54	52	50	46	41	59
	Uitlaat	32	48	53	51	56	49	42	34	59
	Uitbreking	23	39	40	40	39	35	28	19	46
12	Inlaat	29	47	50	51	49	46	42	37	56
	Uitlaat	32	44	47	50	47	45	39	32	54
	Uitbreking	25	36	37	37	37	33	25	17	44

MONTAGEACCESSOIRES



MBE
Elektrische
verwarmer.



MBW
Warmwater batterij.



MFL-G4
Filterboxen
MFL filterboxen
hebben EU3-
filtering en zijn
ontworpen voor
rechtstreekse
aansluiting met rond
kanaal.



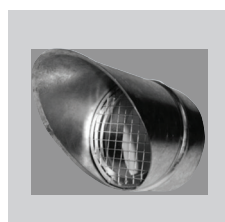
SIL
Ronde
geluiddemper.



ACOPEL F400 N
Ronde flexibele
verbinding.



CRC
Verloopstuk rond.



APC
Regenkap met
vogelgaasom
rechtstreeks aan te
sluiten op de in- en
uitlaat opening van
de flens.

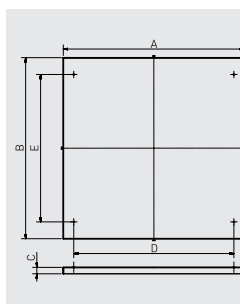


CTI CVA/CHAT
Kap voor
buitenopstelling.



KSE
Trilling dempers

Modellen CVAB-N/CVAT-N	Modellen APC	Modellen CTI CVA/CHAT
1400/250N D	APC-250	CTI CVA-N 250/315
2000/315N D	APC-315	CTI CVA-N 250/315
3000/355N D	APC-355	CTI CVA-355/400 CHAT-400/450
4000/400N D	APC-400	CTI CVA-355/400 CHAT-400/450
6000/450N D	APC-450	CTI CVA-N 450
9000/500N D	APC-500	CTI CVA-500 CHAT-500
12000/560N D	APC-560	CTI CVA-N 560
16000/630N D	APC-630	CTI CVA-N 630
15000/710N D	APC-710	CTI CVA-N 710



Model	A	B	C	D	E
CTI CVA-N 250/315	530	530	40	419	340
CTI CVA-355/400 CHAT-400/450	680	680	40	569	490
CTI CVA-N 450	780	780	40	669	590
CTI CVA-500 CHAT-500	830	830	40	719	640
CTI CVA-N 560	930	930	40	799	720
CTI CVA-N 630	1030	1030	40	900	820
CTI CVA-N 710	1130	1130	40	1000	920
CTI CHAT-N 800	1203	1203	40	1094	994

ELEKTRISCHE ACCESSOIRES



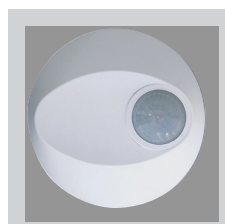
FI IP20
Programmeerbare
frequentieregelaar
IP20, in te bouwen
in regelkast.
Standaard voorzien
van EMC-filter.



FI IP66
Programmeerbare
frequentieregelaar
IP66, hoeft niet
in regelkast
gemonteerd te
worden.
Standaard voorzien
van EMC-filter.



SC02-A
CO₂- en temperatuur-
sensor.
SC02-AD
CO₂- en temperatuur-
sensor, met display.
SCHT-AD
CO₂- en temperatuur-
en relatieve
vochtigheidssensor
met display.



CPTA-S/CPTA-E
Bewegingsmelder.



**TDP-S / TDP-D /
TDP-PI**
Druksensor.



REMP
Gemotoriseerde
klep.