

AKOESTISCHE BOX VENTILATOREN  
CVAB-N / CVAT-N



Serie akoestische boxventilatoren met direct aangedreven centrifugaal ventilator, met achterover gebogen schoepen. Voor grootkeukens/ industrie en utiliteit toepasbaar. Het frame is gemaakt van aluminium profielen en extra dikke panelen, die gemaakt zijn van fibreglass en bekleed met geluiddempend materiaal van 25 mm dik. Aansluiting op het kanaal middels ronde flenzen op in en uitblaas. CVAB-N/ CVAT-N hebben een centrifugaal waaier, met achterovergebogen schoepen, direct aangedreven, gemaakt van aluminium (CVAB-N) of van staal (CVAT-N), waarbij de motor in de luchtstroom is gemonteerd.

**Motoren**

CVAB-N

Een fase motoren 1-230-50 Hz, IP 55, klasse F, met thermische beveiliging, toerenregelen door trafo. Werktemperaturen: -40°C to 60°C.

CVAT-N

3 fase 4 en 6 pool motoren: 230/400V 50 Hz, IP 55, klasse F, met thermische beveiliging (PTC) toerenregeling door een inverter. Werktemperatuur: -20°C to 40°C.

**ATEX versies**

**(behalve modellen 19000 en 20000)**

Op verzoek explosie bestendige versies in overeenstemming met de ATEX richtlijn voor driefasige modellen.

Bedrijfstemperatuur van -20°C tot +40°C.

- ATEX vuurvast - gas

⊕ II 2G Exd IIC T4

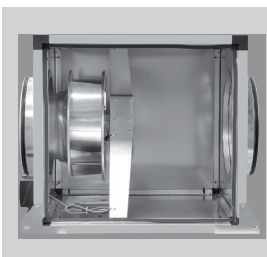
⊕ II 2G Exd IIB + H2 T4 (met motoren Exd IIC T4)

- ATEX explosieveilig - gas

⊕ II 2G Exe IIC T3

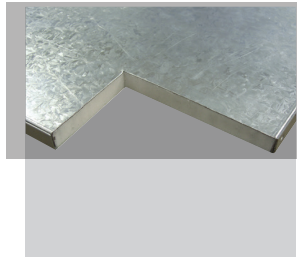
Zie voor selectie CVAT-N ATEX de prestatiecurves of Easyvent.

Opmerking: elektrische gegevens kunnen verschillen bij ATEX motoren.



**Achterover gebogen waaier.**

Om ophoping van vuil te voorkomen. Dynamisch uitgebalanceerd.



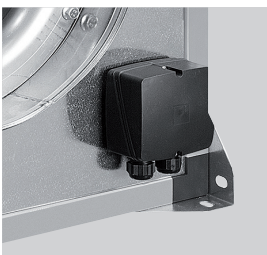
**Laag geluidsniveau**

Standaard geleverd met sandwichpaneel van 25 mm vuurvaste akoestische glasvezelisolatie.



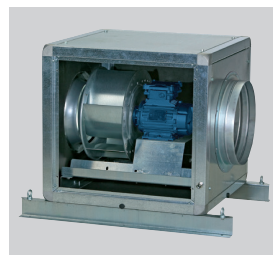
**Robuustheid**

Hoogwaardig afgewerkte aluminium hoeken zorgen voor een grote robuustheid.



**IP55 externe aansluit box**

Voor elektrische aansluitingen.



**Speciale uitvoering grote modellen**

Configuratie van de modellen CVAT/4-20000/710N D en CVAT/6-19000/800N D.

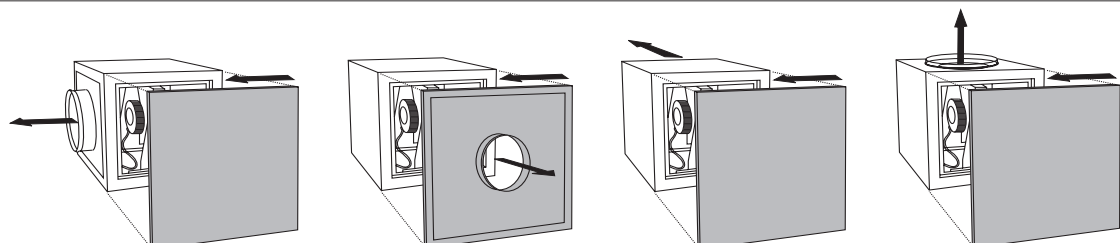
**Specifieke toepassingen**



Versies

**Alternative fitting**

Enkel beschikbaar voor CVAB eenfasemodellen. Voor driefasemodellen is aansluiting op de motoraansluitdoos nodig.



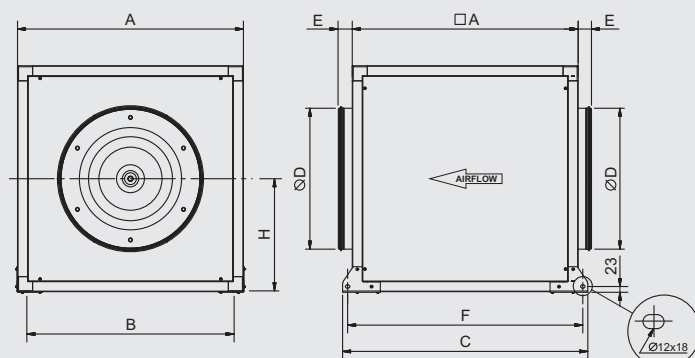
**AKOESTISCHE BOX VENTILATOREN**  
**CVAB-N / CVAT-N**

**TECHNISCHE GEGEVENS**

Controleer voor de installatie of de elektrische gegevens van het product op het typeplaatje (spanning, vermogen, frequentie, etc.) passen bij de beoogde elektrische voeding.

Model	Snelheid (rpm)	Opgenomen vermogen (W)	Maximale opgenomen stroom (A)		Maximale luchtvolume (m <sup>3</sup> /h)	Geluiddruk* (dB(A))			Gewicht (kg)	3-Fasige voeding
			230V	400V		Inlaat	Afgegeven	Uitlaat		
1 fase 4 polen										
CVAB/4-1400/250N D	1300	107	0,5	-	1.280	49	44	50	13,0	-
CVAB/4-2000/315N D	1390	169	0,7	-	1.820	53	47	54	13,0	-
CVAB/4-3000/355N D	1370	312	1,3	-	2.800	58	51	58	30,0	-
CVAB/4-4000/400N D	1390	557	2,3	-	4.210	62	54	60	32,0	-
CVAB/4-6000/450N D	1380	930	4,0	-	6.140	64	57	63	46,0	-
CVAB/4-9000/500N D	1390	1289	5,5	-	7.580	68	61	66	58,0	-
3 fase 4 polen										
CVAT/4-1400/250N D 0,18	1480	116	0,9	0,5	1.230	50	37	48	13,0	-
CVAT/4-2000/315N D 0,18	1460	169	0,9	0,5	1.830	54	41	53	13,0	-
CVAT/4-3000/355N D 0,18	1430	251	0,9	0,5	2.660	56	43	56	30,0	-
CVAT/4-4000/400N D 0,37	1445	438	1,6	0,9	3.850	60	47	60	32,0	FI 0,75kW 2,2A
CVAT/4-6000/450N D 0,75	1465	747	3,0	1,7	5.620	63	50	64	46,0	FI 0,75kW 2,2A
CVAT/4-9000/500N D 1,1	1480	1347	4,4	2,5	7.900	67	53	68	58,0	FI 1,5kW 4,1A
CVAT/4-12000/560N D 2,2	1470	2093	7,3	4,2	11.100	69	56	71	82,0	FI 2,2kW 5,8A
CVAT/4-16000/630N D 3	1460	3234	10,3	5,9	14.640	72	60	75	113,0	FI 4,0kW 9,5A
3 fase 6 polen										
CVAT/6-15000/710N D 1,5	970	1828	6,3	3,6	14.320	72	60	74	149,0	FI 1,5kW 4,1A

\* Geluidsniveau gemeten onder vrije veldcondities op 1,5m, bij het gemiddelde werkpunt op de prestatiecurve, weergegeven als 2, 5, 8 en 11.

**AFMETINGEN (mm)**


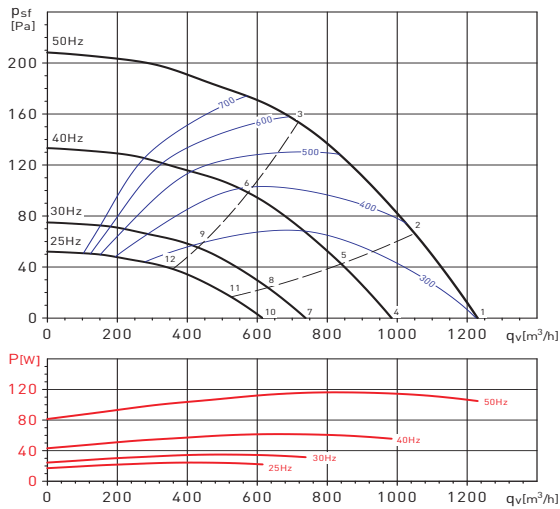
Model CVAB - CVAT	A	B	C	D	E	F	H
1400/250N D	500	457	574	250	58	534	250
2000/315N D	500	457	574	315	58	534	250
3000/355N D	650	607	724	355	58	684	325
4000/400N D	650	607	724	400	58	684	325
6000/450N D	750	707	824	450	58	784	375
9000/500N D	800	757	874	500	58	834	400
12000/560N D	900	826	977	560	58	937	450
16000/630N D	1000	959	1077	630	58	1037	500
15000/710N D	1100	1059	1177	710	58	1137	550

**AKOESTISCHE BOX VENTILATOREN  
 CVAB-N / CVAT-N**

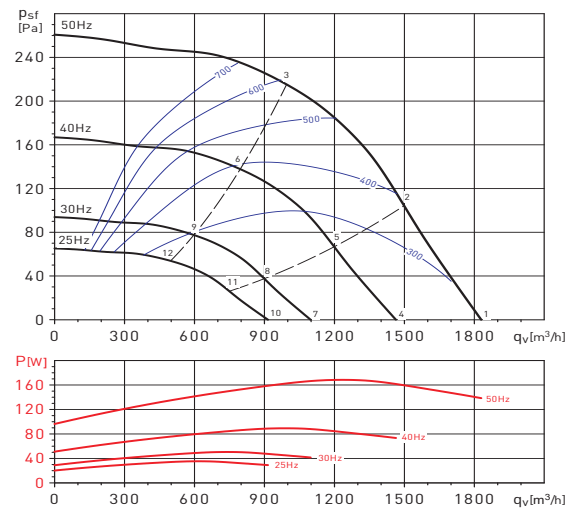
**PRESTATIECURVES - AKOESTISCHE GEGEVENS**

- $q_v$ : Luchtstroom in  $m^3/h$ .
- $p_{sf}$ : Statische druk in Pa.
- P: Ingangvermogen in W.
- SFP: Specifiek ventilatorvermogen in  $W/m^3/s$  (blauwe curves).
- Gegevens over prestatievermogen in overeenstemming met ISO 5801 en AMCA 210-99 normen.

CVAT/4-1400/250N D



CVAT/4-2000/315N D



Werkpunt		63	125	250	500	1000	2000	4000	8000	LwA
1	Inlaat	32	55	59	62	58	57	54	51	66
	Uitlaat	34	50	56	56	59	57	47	42	64
	Uitbreking	28	44	45	48	47	45	36	30	53
2	Inlaat	34	54	57	61	58	54	52	47	65
	Uitlaat	34	49	55	55	60	54	46	37	63
	Uitbreking	29	42	43	47	47	42	34	24	52
3	Inlaat	37	53	58	62	59	54	52	46	65
	Uitlaat	39	49	56	57	56	54	49	40	63
	Uitbreking	31	41	43	48	48	44	35	25	53
4	Inlaat	27	50	54	57	53	52	49	46	61
	Uitlaat	29	46	51	51	54	52	42	38	59
	Uitbreking	23	39	40	43	43	40	31	25	48
5	Inlaat	29	49	52	56	53	49	47	42	60
	Uitlaat	29	44	50	50	55	49	41	32	58
	Uitbreking	24	38	38	42	42	37	30	19	47
6	Inlaat	32	49	53	57	54	49	47	41	61
	Uitlaat	34	44	51	53	51	50	45	36	58
	Uitbreking	26	37	38	43	43	39	30	20	48
7	Inlaat	21	44	48	51	47	46	43	40	55
	Uitlaat	23	39	45	45	48	46	36	31	52
	Uitbreking	17	33	33	37	36	34	25	18	42
8	Inlaat	23	43	46	50	47	43	41	36	54
	Uitlaat	23	38	44	44	49	43	35	26	52
	Uitbreking	18	31	32	36	35	31	23	13	41
9	Inlaat	26	42	46	51	48	43	41	35	54
	Uitlaat	27	38	45	46	45	43	38	29	51
	Uitbreking	20	30	31	37	37	33	24	14	41
10	Inlaat	17	40	44	47	43	42	39	36	51
	Uitlaat	19	35	41	41	44	42	32	27	48
	Uitbreking	13	29	30	33	32	30	21	15	38
11	Inlaat	19	39	42	46	43	39	37	32	50
	Uitlaat	19	34	40	40	45	39	31	22	48
	Uitbreking	14	27	28	32	32	27	19	9	37
12	Inlaat	22	38	42	47	44	39	37	31	50
	Uitlaat	23	34	41	42	41	39	34	25	47
	Uitbreking	16	26	27	33	33	29	20	10	38

Werkpunt		63	125	250	500	1000	2000	4000	8000	LwA
1	Inlaat	37	60	63	66	63	62	58	54	71
	Uitlaat	40	56	61	61	64	62	52	47	69
	Uitbreking	33	48	49	52	51	49	40	33	57
2	Inlaat	38	59	62	64	62	58	56	51	69
	Uitlaat	39	54	60	59	64	58	50	41	67
	Uitbreking	33	47	48	50	50	45	38	28	55
3	Inlaat	40	57	61	64	61	57	55	49	68
	Uitlaat	42	53	59	61	59	57	52	43	66
	Uitbreking	35	45	46	50	50	46	37	28	55
4	Inlaat	32	55	58	61	58	58	53	50	66
	Uitlaat	35	51	56	56	59	57	47	42	64
	Uitbreking	28	43	45	47	46	44	35	29	52
5	Inlaat	33	54	57	60	57	53	51	46	64
	Uitlaat	34	49	55	54	59	53	46	37	63
	Uitbreking	28	42	43	45	45	40	33	23	51
6	Inlaat	35	52	56	59	57	52	50	44	63
	Uitlaat	37	49	54	56	54	52	47	39	61
	Uitbreking	30	40	42	45	45	41	32	23	50
7	Inlaat	26	49	52	55	51	51	47	43	59
	Uitlaat	29	45	50	50	53	50	41	36	57
	Uitbreking	22	37	38	41	40	38	29	22	46
8	Inlaat	27	48	51	53	50	47	45	40	58
	Uitlaat	28	43	49	48	53	47	39	30	56
	Uitbreking	22	36	37	39	39	34	27	17	44
9	Inlaat	29	46	50	53	50	46	44	38	57
	Uitlaat	31	42	48	50	48	46	41	32	55
	Uitbreking	24	34	35	39	39	35	26	17	44
10	Inlaat	22	45	48	51	47	47	43	39	56
	Uitlaat	25	41	46	46	49	47	37	32	54
	Uitbreking	18	33	34	37	36	34	25	18	42
11	Inlaat	23	44	47	49	47	43	41	36	54
	Uitlaat	24	39	45	44	49	43	35	26	52
	Uitbreking	18	32	33	35	35	30	23	13	40
12	Inlaat	25	42	46	49	46	42	40	34	53
	Uitlaat	27	38	44	46	44	42	37	28	51
	Uitbreking	20	30	31	35	35	31	22	13	40

**MONTAGEACCESSOIRES**

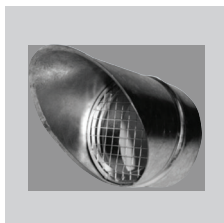
**MBE**  
 Elektrische  
 verwarmers.

**MBW**  
 Warmwater batterij.

**MFL-G4**  
 Filterboxen  
 MFL filterboxen  
 hebben EU3-  
 filtering en zijn  
 ontworpen voor  
 rechtstreekse  
 aansluiting met rond  
 kanaal.

**SIL**  
 Ronde  
 geluiddemper.

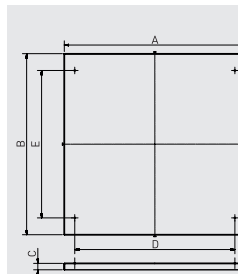
**ACOPEL F400 N**  
 Ronde flexibele  
 verbinding.

**CRC**  
 Verloopstuk rond.

**APC**  
 Regenkap met  
 vogelgaasom  
 rechtstreeks aan te  
 sluiten op de in- en  
 uitlaat opening van  
 de flens.

**CTI CVA/CHAT**  
 Kap voor  
 buitenopstelling.

**KSE**  
 Trilling dempers

Modellen CVAB-N/CVAT-N	Modellen APC	Modellen CTI CVA/CHAT
1400/250N D	APC-250	CTI CVA-N 250/315
2000/315N D	APC-315	CTI CVA-N 250/315
3000/355N D	APC-355	CTI CVA-355/400 CHAT-400/450
4000/400N D	APC-400	CTI CVA-355/400 CHAT-400/450
6000/450N D	APC-450	CTI CVA-N 450
9000/500N D	APC-500	CTI CVA-500 CHAT-500
12000/560N D	APC-560	CTI CVA-N 560
16000/630N D	APC-630	CTI CVA-N 630
15000/710N D	APC-710	CTI CVA-N 710



Model	A	B	C	D	E
CTI CVA-N 250/315	530	530	40	419	340
CTI CVA-355/400 CHAT-400/450	680	680	40	569	490
CTI CVA-N 450	780	780	40	669	590
CTI CVA-500 CHAT-500	830	830	40	719	640
CTI CVA-N 560	930	930	40	799	720
CTI CVA-N 630	1030	1030	40	900	820
CTI CVA-N 710	1130	1130	40	1000	920
CTI CHAT-N 800	1203	1203	40	1094	994

**ELEKTRISCHE ACCESSOIRES**

**FI IP20**  
 Programmeerbare  
 frequentieregelaar  
 IP20, in te bouwen  
 in regelkast.  
 Standaard voorzien  
 van EMC-filter.

**FI IP66**  
 Programmeerbare  
 frequentieregelaar  
 IP66, hoeft niet  
 in regelkast  
 gemonteerd te  
 worden.  
 Standaard voorzien  
 van EMC-filter.

**SC02-A**  
 CO<sub>2</sub>- en temperatuur-  
 sensor.  
**SC02-AD**  
 CO<sub>2</sub>- en temperatuur-  
 sensor, met display.  
**SCHT-AD**  
 CO<sub>2</sub>- en temperatuur-  
 en relatieve  
 vochtigheidssensor  
 met display.

**CPTA-S/CPTA-E**  
 Bewegingsmelder.

**TDP-S / TDP-D /  
 TDP-PI**  
 Druksensor.

**REMP**  
 Gemotoriseerde  
 klep.