

AKOESTISCHE BOX VENTILATOREN  
CVAB-N / CVAT-N



Serie akoestische boxventilatoren met direct aangedreven centrifugaal ventilator, met achterover gebogen schoepen. Voor grootkeukens/ industrie en utiliteit toepasbaar. Het frame is gemaakt van aluminium profielen en extra dikke panelen, die gemaakt zijn van fibreglass en bekleed met geluiddempend materiaal van 25 mm dik. Aansluiting op het kanaal middels ronde flenzen op in en uitblaas. CVAB-N/ CVAT-N hebben een centrifugaal waaier, met achterovergebogen schoepen, direct aangedreven, gemaakt van aluminium (CVAB-N) of van staal (CVAT-N), waarbij de motor in de luchtstroom is gemonteerd.

**Motoren**

CVAB-N

Een fase motoren 1-230-50 Hz, IP 55, klasse F, met thermische beveiliging, toerenregelen door trafo. Werktemperaturen: -40°C to 60°C.

CVAT-N

3 fase 4 en 6 pool motoren: 230/400V 50 Hz, IP 55, klasse F, met thermische beveiliging (PTC) toerenregeling door een inverter. Werktemperatuur: -20°C to 40°C.

**ATEX versies**

**(behalve modellen 19000 en 20000)**

Op verzoek explosie bestendige versies in overeenstemming met de ATEX richtlijn voor driefasige modellen.

Bedrijfstemperatuur van -20°C tot +40°C.

- ATEX vuurvast - gas

⊕ II 2G Exd IIC T4

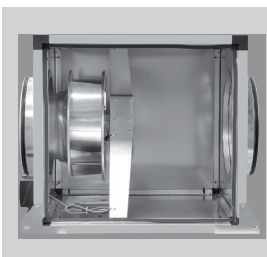
⊕ II 2G Exd IIB + H2 T4 (met motoren Exd IIC T4)

- ATEX explosieveilig - gas

⊕ II 2G Exe IIC T3

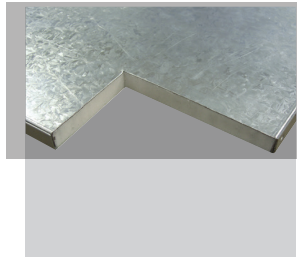
Zie voor selectie CVAT-N ATEX de prestatiecurves of Easyvent.

Opmerking: elektrische gegevens kunnen verschillen bij ATEX motoren.



**Achterover gebogen waaier.**

Om ophoping van vuil te voorkomen. Dynamisch uitgebalanceerd.



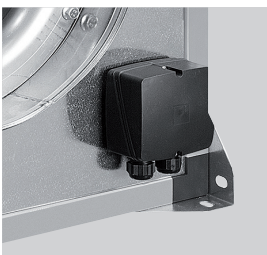
**Laag geluidsniveau**

Standaard geleverd met sandwichpaneel van 25 mm vuurvaste akoestische glasvezelisolatie.



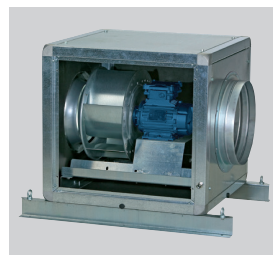
**Robuustheid**

Hoogwaardig afgewerkte aluminium hoeken zorgen voor een grote robuustheid.



**IP55 externe aansluit box**

Voor elektrische aansluitingen.



**Speciale uitvoering grote modellen**

Configuratie van de modellen CVAT/4-20000/710N D en CVAT/6-19000/800N D.

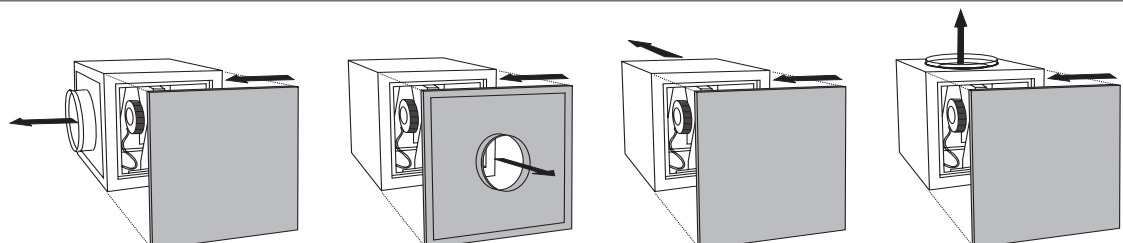
**Specifieke toepassingen**



Versies

**Alternative fitting**

Enkel beschikbaar voor CVAB eenfasemodellen. Voor driefasemodellen is aansluiting op de motoraansluitdoos nodig.



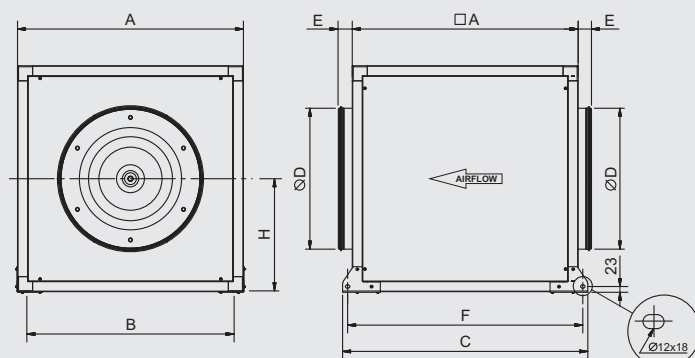
**AKOESTISCHE BOX VENTILATOREN**  
**CVAB-N / CVAT-N**

**TECHNISCHE GEGEVENS**

Controleer voor de installatie of de elektrische gegevens van het product op het typeplaatje (spanning, vermogen, frequentie, etc.) passen bij de beoogde elektrische voeding.

| Model                   | Snelheid (rpm) | Opgenomen vermogen (W) | Maximale opgenomen stroom (A) |      | Maximale luchtvolume (m <sup>3</sup> /h) | Geluiddruk* (dB(A)) |           |         | Gewicht (kg) | 3-Fasige voeding |
|-------------------------|----------------|------------------------|-------------------------------|------|--|---------------------|-----------|---------|--------------|------------------|
|                         |                |                        | 230V                          | 400V |  | Inlaat              | Afgegeven | Uitlaat |              |                  |
| 1 fase 4 polen          |                |                        |                               |      |  |                     |           |         |              |                  |
| CVAB/4-1400/250N D      | 1300           | 107                    | 0,5                           | -    | 1.280                                    | 49                  | 44        | 50      | 13,0         | -                |
| CVAB/4-2000/315N D      | 1390           | 169                    | 0,7                           | -    | 1.820                                    | 53                  | 47        | 54      | 13,0         | -                |
| CVAB/4-3000/355N D      | 1370           | 312                    | 1,3                           | -    | 2.800                                    | 58                  | 51        | 58      | 30,0         | -                |
| CVAB/4-4000/400N D      | 1390           | 557                    | 2,3                           | -    | 4.210                                    | 62                  | 54        | 60      | 32,0         | -                |
| CVAB/4-6000/450N D      | 1380           | 930                    | 4,0                           | -    | 6.140                                    | 64                  | 57        | 63      | 46,0         | -                |
| CVAB/4-9000/500N D      | 1390           | 1289                   | 5,5                           | -    | 7.580                                    | 68                  | 61        | 66      | 58,0         | -                |
| 3 fase 4 polen          |                |                        |                               |      |  |                     |           |         |              |                  |
| CVAT/4-1400/250N D 0,18 | 1480           | 116                    | 0,9                           | 0,5  | 1.230                                    | 50                  | 37        | 48      | 13,0         | -                |
| CVAT/4-2000/315N D 0,18 | 1460           | 169                    | 0,9                           | 0,5  | 1.830                                    | 54                  | 41        | 53      | 13,0         | -                |
| CVAT/4-3000/355N D 0,18 | 1430           | 251                    | 0,9                           | 0,5  | 2.660                                    | 56                  | 43        | 56      | 30,0         | -                |
| CVAT/4-4000/400N D 0,37 | 1445           | 438                    | 1,6                           | 0,9  | 3.850                                    | 60                  | 47        | 60      | 32,0         | FI 0,75kW 2,2A   |
| CVAT/4-6000/450N D 0,75 | 1465           | 747                    | 3,0                           | 1,7  | 5.620                                    | 63                  | 50        | 64      | 46,0         | FI 0,75kW 2,2A   |
| CVAT/4-9000/500N D 1,1  | 1480           | 1347                   | 4,4                           | 2,5  | 7.900                                    | 67                  | 53        | 68      | 58,0         | FI 1,5kW 4,1A    |
| CVAT/4-12000/560N D 2,2 | 1470           | 2093                   | 7,3                           | 4,2  | 11.100                                   | 69                  | 56        | 71      | 82,0         | FI 2,2kW 5,8A    |
| CVAT/4-16000/630N D 3   | 1460           | 3234                   | 10,3                          | 5,9  | 14.640                                   | 72                  | 60        | 75      | 113,0        | FI 4,0kW 9,5A    |
| 3 fase 6 polen          |                |                        |                               |      |  |                     |           |         |              |                  |
| CVAT/6-15000/710N D 1,5 | 970            | 1828                   | 6,3                           | 3,6  | 14.320                                   | 72                  | 60        | 74      | 149,0        | FI 1,5kW 4,1A    |

\* Geluidsniveau gemeten onder vrije veldcondities op 1,5m, bij het gemiddelde werkpunt op de prestatiecurve, weergegeven als 2, 5, 8 en 11.

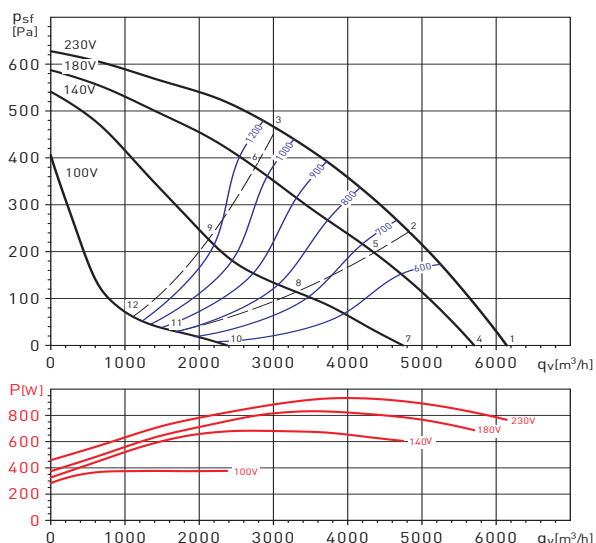
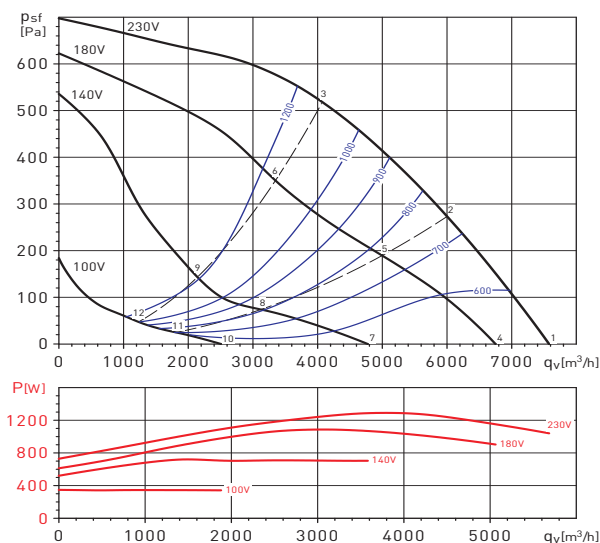
**AFMETINGEN (mm)**


| Model CVAB - CVAT | A    | B    | C    | D   | E  | F    | H   |
|-------------------|------|------|------|-----|----|------|-----|
| 1400/250N D       | 500  | 457  | 574  | 250 | 58 | 534  | 250 |
| 2000/315N D       | 500  | 457  | 574  | 315 | 58 | 534  | 250 |
| 3000/355N D       | 650  | 607  | 724  | 355 | 58 | 684  | 325 |
| 4000/400N D       | 650  | 607  | 724  | 400 | 58 | 684  | 325 |
| 6000/450N D       | 750  | 707  | 824  | 450 | 58 | 784  | 375 |
| 9000/500N D       | 800  | 757  | 874  | 500 | 58 | 834  | 400 |
| 12000/560N D      | 900  | 826  | 977  | 560 | 58 | 937  | 450 |
| 16000/630N D      | 1000 | 959  | 1077 | 630 | 58 | 1037 | 500 |
| 15000/710N D      | 1100 | 1059 | 1177 | 710 | 58 | 1137 | 550 |

**AKOESTISCHE BOX VENTILATOREN  
 CVAB-N / CVAT-N**

**PRESTATIECURVES - AKOESTISCHE GEGEVENS**

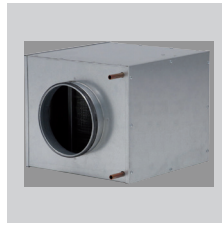
- $q_v$ : Luchtstroom in  $m^3/h$ .
- $p_{sf}$ : Statische druk in Pa.
- P: Ingangsvermogen in W.
- SFP: Specifiek ventilatorvermogen in  $W/m^3/s$  (blauwe curves).
- Gegevens over prestatievermogen in overeenstemming met ISO 5801 en AMCA 210-99 normen.

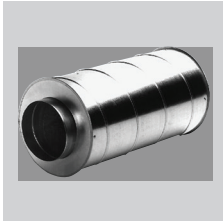
**CVAB/4-6000/450N D**

**CVAB/4-9000/500N D**


| Werkpunt |            | 63 | 125 | 250 | 500 | 1000 | 2000 | 4000 | 8000 | LwA |
|----------|------------|----|-----|-----|-----|------|------|------|------|-----|
| 1        | Inlaat     | 41 | 60  | 66  | 68  | 67   | 65   | 62   | 51   | 73  |
|          | Uitlaat    | 45 | 59  | 65  | 67  | 68   | 63   | 57   | 47   | 73  |
|          | Uitbreking | 36 | 55  | 57  | 59  | 61   | 59   | 54   | 41   | 66  |
| 2        | Inlaat     | 38 | 60  | 66  | 67  | 67   | 64   | 59   | 50   | 73  |
|          | Uitlaat    | 40 | 58  | 63  | 66  | 69   | 64   | 55   | 46   | 72  |
|          | Uitbreking | 33 | 55  | 57  | 58  | 60   | 58   | 52   | 40   | 65  |
| 3        | Inlaat     | 38 | 58  | 63  | 66  | 67   | 64   | 52   | 59   | 72  |
|          | Uitlaat    | 38 | 54  | 60  | 64  | 67   | 64   | 56   | 48   | 71  |
|          | Uitbreking | 33 | 53  | 54  | 56  | 60   | 58   | 51   | 42   | 64  |
| 4        | Inlaat     | 40 | 40  | 65  | 67  | 66   | 64   | 61   | 49   | 72  |
|          | Uitlaat    | 43 | 38  | 63  | 65  | 62   | 67   | 56   | 45   | 71  |
|          | Uitbreking | 35 | 34  | 55  | 57  | 59   | 58   | 53   | 39   | 64  |
| 5        | Inlaat     | 37 | 38  | 63  | 65  | 65   | 63   | 57   | 47   | 70  |
|          | Uitlaat    | 39 | 37  | 61  | 63  | 61   | 66   | 52   | 43   | 69  |
|          | Uitbreking | 32 | 32  | 53  | 55  | 58   | 56   | 49   | 37   | 62  |
| 6        | Inlaat     | 36 | 36  | 60  | 62  | 63   | 61   | 55   | 46   | 68  |
|          | Uitlaat    | 36 | 36  | 58  | 61  | 61   | 64   | 53   | 44   | 68  |
|          | Uitbreking | 31 | 30  | 49  | 53  | 57   | 55   | 48   | 38   | 61  |
| 7        | Inlaat     | 38 | 55  | 62  | 63  | 62   | 61   | 57   | 44   | 69  |
|          | Uitlaat    | 41 | 54  | 60  | 61  | 63   | 59   | 52   | 40   | 68  |
|          | Uitbreking | 35 | 49  | 52  | 54  | 57   | 56   | 50   | 35   | 62  |
| 8        | Inlaat     | 33 | 52  | 58  | 59  | 59   | 58   | 50   | 39   | 65  |
|          | Uitlaat    | 35 | 51  | 56  | 58  | 61   | 56   | 46   | 36   | 64  |
|          | Uitbreking | 30 | 46  | 48  | 50  | 53   | 52   | 43   | 30   | 58  |
| 9        | Inlaat     | 31 | 47  | 53  | 55  | 57   | 54   | 48   | 40   | 62  |
|          | Uitlaat    | 32 | 49  | 51  | 55  | 59   | 55   | 45   | 36   | 62  |
|          | Uitbreking | 27 | 41  | 43  | 47  | 51   | 48   | 41   | 30   | 55  |
| 10       | Inlaat     | 31 | 45  | 51  | 53  | 53   | 53   | 40   | 31   | 59  |
|          | Uitlaat    | 33 | 46  | 48  | 50  | 54   | 48   | 37   | 30   | 57  |
|          | Uitbreking | 29 | 40  | 41  | 49  | 47   | 46   | 32   | 23   | 53  |
| 11       | Inlaat     | 26 | 43  | 48  | 50  | 50   | 47   | 36   | 30   | 56  |
|          | Uitlaat    | 29 | 44  | 46  | 48  | 52   | 44   | 35   | 29   | 55  |
|          | Uitbreking | 24 | 38  | 38  | 43  | 45   | 41   | 28   | 22   | 49  |
| 12       | Inlaat     | 24 | 41  | 45  | 47  | 47   | 43   | 31   | 36   | 52  |
|          | Uitlaat    | 26 | 42  | 44  | 47  | 51   | 44   | 34   | 29   | 54  |
|          | Uitbreking | 23 | 36  | 35  | 40  | 43   | 37   | 28   | 23   | 46  |

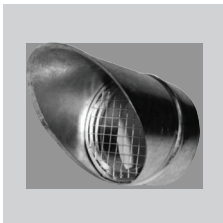
| Werkpunt |            | 63 | 125 | 250 | 500 | 1000 | 2000 | 4000 | 8000 | LwA |
|----------|------------|----|-----|-----|-----|------|------|------|------|-----|
| 1        | Inlaat     | 46 | 65  | 71  | 73  | 71   | 69   | 66   | 58   | 78  |
|          | Uitlaat    | 50 | 65  | 69  | 71  | 73   | 68   | 62   | 54   | 77  |
|          | Uitbreking | 42 | 61  | 63  | 64  | 64   | 61   | 57   | 48   | 70  |
| 2        | Inlaat     | 42 | 65  | 69  | 71  | 70   | 67   | 61   | 56   | 76  |
|          | Uitlaat    | 45 | 62  | 66  | 69  | 71   | 65   | 58   | 51   | 75  |
|          | Uitbreking | 37 | 60  | 62  | 62  | 63   | 58   | 52   | 46   | 68  |
| 3        | Inlaat     | 43 | 63  | 68  | 70  | 70   | 67   | 56   | 62   | 76  |
|          | Uitlaat    | 43 | 59  | 64  | 67  | 70   | 65   | 59   | 51   | 73  |
|          | Uitbreking | 39 | 58  | 60  | 61  | 63   | 59   | 53   | 46   | 68  |
| 4        | Inlaat     | 45 | 45  | 71  | 73  | 70   | 69   | 65   | 58   | 77  |
|          | Uitlaat    | 50 | 44  | 69  | 70  | 67   | 73   | 61   | 53   | 76  |
|          | Uitbreking | 41 | 38  | 62  | 63  | 63   | 60   | 56   | 47   | 68  |
| 5        | Inlaat     | 41 | 41  | 67  | 69  | 67   | 65   | 60   | 53   | 74  |
|          | Uitlaat    | 43 | 40  | 64  | 66  | 63   | 69   | 55   | 48   | 72  |
|          | Uitbreking | 36 | 34  | 58  | 59  | 59   | 56   | 50   | 42   | 65  |
| 6        | Inlaat     | 41 | 39  | 64  | 66  | 66   | 64   | 59   | 51   | 72  |
|          | Uitlaat    | 42 | 39  | 61  | 63  | 62   | 67   | 56   | 48   | 70  |
|          | Uitbreking | 36 | 32  | 55  | 56  | 56   | 54   | 49   | 41   | 63  |
| 7        | Inlaat     | 43 | 61  | 66  | 68  | 66   | 65   | 62   | 51   | 73  |
|          | Uitlaat    | 47 | 60  | 63  | 65  | 67   | 62   | 57   | 45   | 72  |
|          | Uitbreking | 41 | 55  | 58  | 60  | 60   | 57   | 54   | 42   | 66  |
| 8        | Inlaat     | 36 | 55  | 59  | 61  | 59   | 58   | 54   | 41   | 66  |
|          | Uitlaat    | 38 | 55  | 57  | 59  | 61   | 56   | 48   | 38   | 65  |
|          | Uitbreking | 34 | 50  | 51  | 52  | 53   | 50   | 46   | 32   | 59  |
| 9        | Inlaat     | 34 | 51  | 55  | 57  | 58   | 56   | 51   | 42   | 63  |
|          | Uitlaat    | 36 | 53  | 52  | 56  | 59   | 55   | 47   | 38   | 63  |
|          | Uitbreking | 32 | 46  | 48  | 49  | 52   | 48   | 44   | 34   | 56  |
| 10       | Inlaat     | 33 | 50  | 53  | 56  | 54   | 56   | 44   | 35   | 61  |
|          | Uitlaat    | 36 | 50  | 50  | 51  | 56   | 49   | 40   | 33   | 59  |
|          | Uitbreking | 33 | 45  | 45  | 49  | 48   | 49   | 36   | 26   | 54  |
| 11       | Inlaat     | 26 | 46  | 48  | 50  | 49   | 49   | 38   | 31   | 56  |
|          | Uitlaat    | 30 | 47  | 47  | 48  | 52   | 45   | 36   | 29   | 55  |
|          | Uitbreking | 25 | 41  | 40  | 43  | 43   | 41   | 30   | 23   | 49  |
| 12       | Inlaat     | 25 | 45  | 45  | 47  | 47   | 47   | 33   | 38   | 53  |
|          | Uitlaat    | 28 | 45  | 45  | 48  | 52   | 46   | 37   | 30   | 55  |
|          | Uitbreking | 25 | 40  | 37  | 40  | 41   | 39   | 30   | 25   | 47  |

**MONTAGEACCESSOIRES**

**MBE**  
 Elektrische  
 verw warmer.

**MBW**  
 Warmwater batterij.

**MFL-G4**  
 Filterboxen  
 MFL filterboxen  
 hebben EU3-  
 filtering en zijn  
 ontworpen voor  
 rechtstreekse  
 aansluiting met rond  
 kanaal.

**SIL**  
 Ronde  
 geluiddemper.

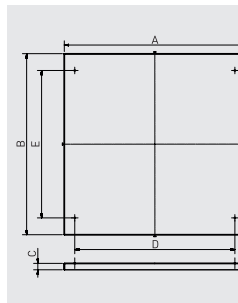
**ACOPEL F400 N**  
 Ronde flexibele  
 verbinding.

**CRC**  
 Verloopstuk rond.

**APC**  
 Regenkap met  
 vogelgaasom  
 rechtstreeks aan te  
 sluiten op de in- en  
 uitlaat opening van  
 de flens.

**CTI CVA/CHAT**  
 Kap voor  
 buitenopstelling.

**KSE**  
 Trilling dempers

| Modellen CVAB-N/CVAT-N | Modellen APC | Modellen CTI CVA/CHAT        |
|------------------------|--------------|------------------------------|
| 1400/250N D            | APC-250      | CTI CVA-N 250/315            |
| 2000/315N D            | APC-315      | CTI CVA-N 250/315            |
| 3000/355N D            | APC-355      | CTI CVA-355/400 CHAT-400/450 |
| 4000/400N D            | APC-400      | CTI CVA-355/400 CHAT-400/450 |
| 6000/450N D            | APC-450      | CTI CVA-N 450                |
| 9000/500N D            | APC-500      | CTI CVA-500 CHAT-500         |
| 12000/560N D           | APC-560      | CTI CVA-N 560                |
| 16000/630N D           | APC-630      | CTI CVA-N 630                |
| 15000/710N D           | APC-710      | CTI CVA-N 710                |



| Model                           | A    | B    | C  | D    | E   |
|---------------------------------|------|------|----|------|-----|
| CTI CVA-N 250/315               | 530  | 530  | 40 | 419  | 340 |
| CTI CVA-355/400<br>CHAT-400/450 | 680  | 680  | 40 | 569  | 490 |
| CTI CVA-N 450                   | 780  | 780  | 40 | 669  | 590 |
| CTI CVA-500 CHAT-500            | 830  | 830  | 40 | 719  | 640 |
| CTI CVA-N 560                   | 930  | 930  | 40 | 799  | 720 |
| CTI CVA-N 630                   | 1030 | 1030 | 40 | 900  | 820 |
| CTI CVA-N 710                   | 1130 | 1130 | 40 | 1000 | 920 |
| CTI CHAT-N 800                  | 1203 | 1203 | 40 | 1094 | 994 |

**ELEKTRISCHE ACCESSOIRES**

**FI IP20**  
 Programmeerbare  
 frequentieregelaar  
 IP20, in te bouwen  
 in regelkast.  
 Standaard voorzien  
 van EMC-filter.

**FI IP66**  
 Programmeerbare  
 frequentieregelaar  
 IP66, hoeft niet  
 in regelkast  
 gemonteerd te  
 worden.  
 Standaard voorzien  
 van EMC-filter.

**SC02-A**  
 CO<sub>2</sub>- en temperatuur-  
 sensor.  
**SC02-AD**  
 CO<sub>2</sub>- en temperatuur-  
 sensor, met display.  
**SCHT-AD**  
 CO<sub>2</sub>- en temperatuur-  
 en relatieve  
 vochtigheidssensor  
 met display.

**CPTA-S/CPTA-E**  
 Bewegingsmelder.

**TDP-S / TDP-D /  
TDP-PI**  
 Druksensor.

**REMP**  
 Gemotoriseerde  
 klep.