

AKOESTISCHE BOX VENTILATOREN
CVAB-N / CVAT-N



Serie akoestische boxventilatoren met direct aangedreven centrifugaal ventilator, met achterover gebogen schoepen. Voor grootkeukens/ industrie en utiliteit toepasbaar. Het frame is gemaakt van aluminium profielen en extra dikke panelen, die gemaakt zijn van fibreglass en bekleed met geluiddempend materiaal van 25 mm dik. Aansluiting op het kanaal middels ronde flenzen op in en uitblaas. CVAB-N/ CVAT-N hebben een centrifugaal waaier, met achterovergebogen schoepen, direct aangedreven, gemaakt van aluminium (CVAB-N) of van staal (CVAT-N), waarbij de motor in de luchtstroom is gemonteerd.

Motoren

CVAB-N

Een fase motoren 1-230-50 Hz, IP 55, klasse F, met thermische beveiliging, toerenregelen door trafo. Werktemperaturen: -40°C to 60°C.

CVAT-N

3 fase 4 en 6 pool motoren: 230/400V 50 Hz, IP 55, klasse F, met thermische beveiliging (PTC) toerenregeling door een inverter. Werktemperatuur: -20°C to 40°C.

ATEX versies

(behalve modellen 19000 en 20000)

Op verzoek explosie bestendige versies in overeenstemming met de ATEX richtlijn voor driefasige modellen.

Bedrijfstemperatuur van -20°C tot +40°C.

- ATEX vuurvast - gas

⊕ II 2G Exd IIC T4

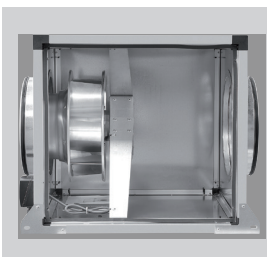
⊕ II 2G Exd IIB + H2 T4 (met motoren Exd IIC T4)

- ATEX explosieveilig - gas

⊕ II 2G Exe IIC T3

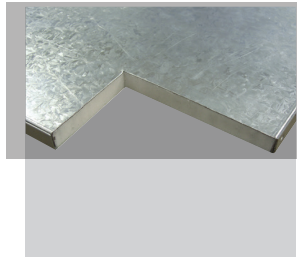
Zie voor selectie CVAT-N ATEX de prestatiecurves of Easyvent.

Opmerking: elektrische gegevens kunnen verschillen bij ATEX motoren.



Achterover gebogen waaier.

Om ophoping van vuil te voorkomen. Dynamisch uitgebalanceerd.



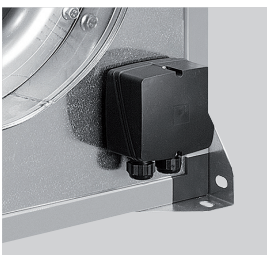
Laag geluidsniveau

Standaard geleverd met sandwichpaneel van 25 mm vuurvaste akoestische glasvezelisolatie.



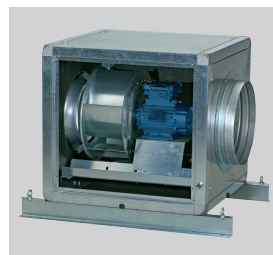
Robuustheid

Hoogwaardig afgewerkte aluminium hoeken zorgen voor een grote robuustheid.



IP55 externe aansluit box

Voor elektrische aansluitingen.



Speciale uitvoering grote modellen

Configuratie van de modellen CVAT/4-20000/710N D en CVAT/6-19000/800N D.

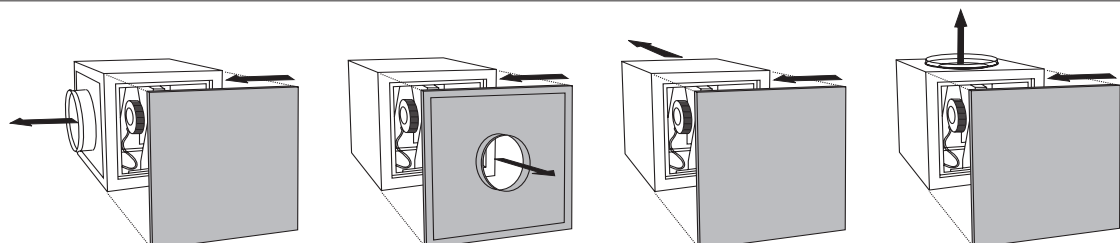
Specifieke toepassingen



Versies

Alternative fitting

Enkel beschikbaar voor CVAB eenfasemodellen. Voor driefasemodellen is aansluiting op de motoraansluitdoos nodig.



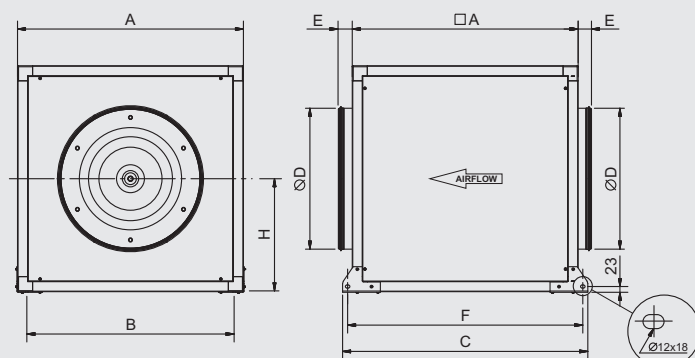
AKOESTISCHE BOX VENTILATOREN
CVAB-N / CVAT-N

TECHNISCHE GEGEVENS

Controleer voor de installatie of de elektrische gegevens van het product op het typeplaatje (spanning, vermogen, frequentie, etc.) passen bij de beoogde elektrische voeding.

Model	Snelheid (rpm)	Opgenomen vermogen (W)	Maximale opgenomen stroom (A)		Maximale luchtvolume (m ³ /h)	Geluiddruk* (dB(A))			Gewicht (kg)	3-Fasige voeding
			230V	400V		Inlaat	Afgegeven	Uitlaat		
1 fase 4 polen										
CVAB/4-1400/250N D	1300	107	0,5	-	1.280	49	44	50	13,0	-
CVAB/4-2000/315N D	1390	169	0,7	-	1.820	53	47	54	13,0	-
CVAB/4-3000/355N D	1370	312	1,3	-	2.800	58	51	58	30,0	-
CVAB/4-4000/400N D	1390	557	2,3	-	4.210	62	54	60	32,0	-
CVAB/4-6000/450N D	1380	930	4,0	-	6.140	64	57	63	46,0	-
CVAB/4-9000/500N D	1390	1289	5,5	-	7.580	68	61	66	58,0	-
3 fase 4 polen										
CVAT/4-1400/250N D 0,18	1480	116	0,9	0,5	1.230	50	37	48	13,0	-
CVAT/4-2000/315N D 0,18	1460	169	0,9	0,5	1.830	54	41	53	13,0	-
CVAT/4-3000/355N D 0,18	1430	251	0,9	0,5	2.660	56	43	56	30,0	-
CVAT/4-4000/400N D 0,37	1445	438	1,6	0,9	3.850	60	47	60	32,0	FI 0,75kW 2,2A
CVAT/4-6000/450N D 0,75	1465	747	3,0	1,7	5.620	63	50	64	46,0	FI 0,75kW 2,2A
CVAT/4-9000/500N D 1,1	1480	1347	4,4	2,5	7.900	67	53	68	58,0	FI 1,5kW 4,1A
CVAT/4-12000/560N D 2,2	1470	2093	7,3	4,2	11.100	69	56	71	82,0	FI 2,2kW 5,8A
CVAT/4-16000/630N D 3	1460	3234	10,3	5,9	14.640	72	60	75	113,0	FI 4,0kW 9,5A
3 fase 6 polen										
CVAT/6-15000/710N D 1,5	970	1828	6,3	3,6	14.320	72	60	74	149,0	FI 1,5kW 4,1A

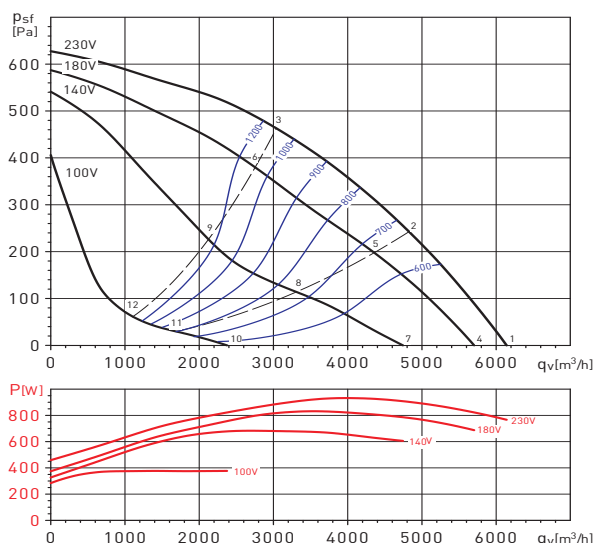
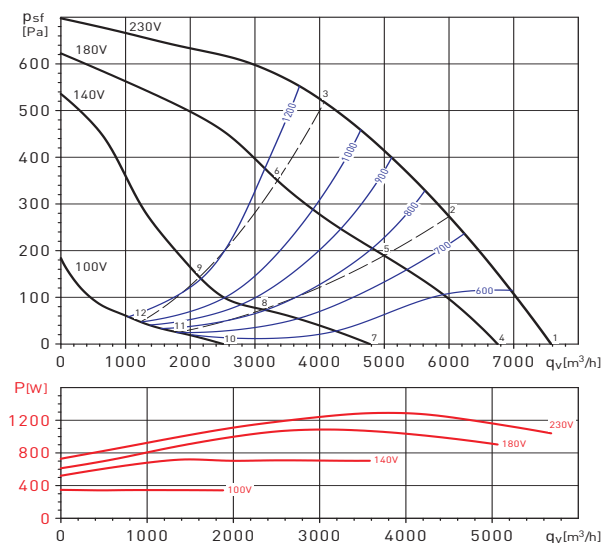
* Geluidsniveau gemeten onder vrije veldcondities op 1,5m, bij het gemiddelde werkpunt op de prestatiecurve, weergegeven als 2, 5, 8 en 11.

AFMETINGEN (mm)


Model CVAB - CVAT	A	B	C	D	E	F	H
1400/250N D	500	457	574	250	58	534	250
2000/315N D	500	457	574	315	58	534	250
3000/355N D	650	607	724	355	58	684	325
4000/400N D	650	607	724	400	58	684	325
6000/450N D	750	707	824	450	58	784	375
9000/500N D	800	757	874	500	58	834	400
12000/560N D	900	826	977	560	58	937	450
16000/630N D	1000	959	1077	630	58	1037	500
15000/710N D	1100	1059	1177	710	58	1137	550

**AKOESTISCHE BOX VENTILATOREN
 CVAB-N / CVAT-N**
PRESTATIECURVES - AKOESTISCHE GEGEVENS

- q_v : Luchtstroom in m^3/h .
- p_{sf} : Statische druk in Pa.
- P: Ingangsvormogen in W.
- SFP: Specifiek ventilatorvermogen in $W/m^3/s$ (blauwe curves).
- Gegevens over prestatievermogen in overeenstemming met ISO 5801 en AMCA 210-99 normen.

CVAB/4-6000/450N D

CVAB/4-9000/500N D


Werkpunt		63	125	250	500	1000	2000	4000	8000	LwA
1	Inlaat	41	60	66	68	67	65	62	51	73
	Uitlaat	45	59	65	67	68	63	57	47	73
	Uitbreking	36	55	57	59	61	59	54	41	66
2	Inlaat	38	60	66	67	67	64	59	50	73
	Uitlaat	40	58	63	66	69	64	55	46	72
	Uitbreking	33	55	57	58	60	58	52	40	65
3	Inlaat	38	58	63	66	67	64	52	59	72
	Uitlaat	38	54	60	64	67	64	56	48	71
	Uitbreking	33	53	54	56	60	58	51	42	64
4	Inlaat	40	40	65	67	66	64	61	49	72
	Uitlaat	43	38	63	65	62	67	56	45	71
	Uitbreking	35	34	55	57	59	58	53	39	64
5	Inlaat	37	38	63	65	65	63	57	47	70
	Uitlaat	39	37	61	63	61	66	52	43	69
	Uitbreking	32	32	53	55	58	56	49	37	62
6	Inlaat	36	36	60	62	63	61	55	46	68
	Uitlaat	36	36	58	61	61	64	53	44	68
	Uitbreking	31	30	49	53	57	55	48	38	61
7	Inlaat	38	55	62	63	62	61	57	44	69
	Uitlaat	41	54	60	61	63	59	52	40	68
	Uitbreking	35	49	52	54	57	56	50	35	62
8	Inlaat	33	52	58	59	59	58	50	39	65
	Uitlaat	35	51	56	58	61	56	46	36	64
	Uitbreking	30	46	48	50	53	52	43	30	58
9	Inlaat	31	47	53	55	57	54	48	40	62
	Uitlaat	32	49	51	55	59	55	45	36	62
	Uitbreking	27	41	43	47	51	48	41	30	55
10	Inlaat	31	45	51	53	53	53	40	31	59
	Uitlaat	33	46	48	50	54	48	37	30	57
	Uitbreking	29	40	41	49	47	46	32	23	53
11	Inlaat	26	43	48	50	50	47	36	30	56
	Uitlaat	29	44	46	48	52	44	35	29	55
	Uitbreking	24	38	38	43	45	41	28	22	49
12	Inlaat	24	41	45	47	47	43	31	36	52
	Uitlaat	26	42	44	47	51	44	34	29	54
	Uitbreking	23	36	35	40	43	37	28	23	46

Werkpunt		63	125	250	500	1000	2000	4000	8000	LwA
1	Inlaat	46	65	71	73	71	69	66	58	78
	Uitlaat	50	65	69	71	73	68	62	54	77
	Uitbreking	42	61	63	64	64	61	57	48	70
2	Inlaat	42	65	69	71	70	67	61	56	76
	Uitlaat	45	62	66	69	71	65	58	51	75
	Uitbreking	37	60	62	62	63	58	52	46	68
3	Inlaat	43	63	68	70	70	67	56	62	76
	Uitlaat	43	59	64	67	70	65	59	51	73
	Uitbreking	39	58	60	61	63	59	53	46	68
4	Inlaat	45	45	71	73	70	69	65	58	77
	Uitlaat	50	44	69	70	67	73	61	53	76
	Uitbreking	41	38	62	63	63	60	56	47	68
5	Inlaat	41	41	67	69	67	65	60	53	74
	Uitlaat	43	40	64	66	63	69	55	48	72
	Uitbreking	36	34	58	59	59	56	50	42	65
6	Inlaat	41	39	64	66	66	64	59	51	72
	Uitlaat	42	39	61	63	62	67	56	48	70
	Uitbreking	36	32	55	56	56	54	49	41	63
7	Inlaat	43	61	66	68	66	65	62	51	73
	Uitlaat	47	60	63	65	67	62	57	45	72
	Uitbreking	41	55	58	60	60	57	54	42	66
8	Inlaat	36	55	59	61	59	58	54	41	66
	Uitlaat	38	55	57	59	61	56	48	38	65
	Uitbreking	34	50	51	52	53	50	46	32	59
9	Inlaat	34	51	55	57	58	56	51	42	63
	Uitlaat	36	53	52	56	59	55	47	38	63
	Uitbreking	32	46	48	49	52	48	44	34	56
10	Inlaat	33	50	53	56	54	56	44	35	61
	Uitlaat	36	50	50	51	56	49	40	33	59
	Uitbreking	33	45	45	49	48	49	36	26	54
11	Inlaat	26	46	48	50	49	49	38	31	56
	Uitlaat	30	47	47	48	52	45	36	29	55
	Uitbreking	25	41	40	43	43	41	30	23	49
12	Inlaat	25	45	45	47	47	47	33	38	53
	Uitlaat	28	45	45	48	52	46	37	30	55
	Uitbreking	25	40	37	40	41	39	30	25	47

MONTAGEACCESSOIRES

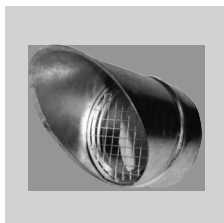
MBE
 Elektrische
 verwarmers.

MBW
 Warmwater batterij.

MFL-G4
 Filterboxen
 MFL filterboxen
 hebben EU3-
 filtering en zijn
 ontworpen voor
 rechtstreekse
 aansluiting met rond
 kanaal.

SIL
 Ronde
 geluiddemper.

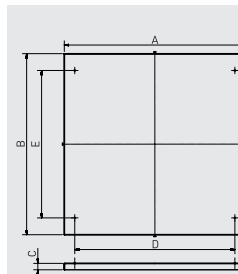
ACOPEL F400 N
 Ronde flexibele
 verbinding.

CRC
 Verloopstuk rond.

APC
 Regenkap met
 vogelgaasom
 rechtstreeks aan te
 sluiten op de in- en
 uitlaat opening van
 de flens.

CTI CVA/CHAT
 Kap voor
 buitenopstelling.

KSE
 Trilling dempers

Modellen CVAB-N/CVAT-N	Modellen APC	Modellen CTI CVA/CHAT
1400/250N D	APC-250	CTI CVA-N 250/315
2000/315N D	APC-315	CTI CVA-N 250/315
3000/355N D	APC-355	CTI CVA-355/400 CHAT-400/450
4000/400N D	APC-400	CTI CVA-355/400 CHAT-400/450
6000/450N D	APC-450	CTI CVA-N 450
9000/500N D	APC-500	CTI CVA-500 CHAT-500
12000/560N D	APC-560	CTI CVA-N 560
16000/630N D	APC-630	CTI CVA-N 630
15000/710N D	APC-710	CTI CVA-N 710



Model	A	B	C	D	E
CTI CVA-N 250/315	530	530	40	419	340
CTI CVA-355/400 CHAT-400/450	680	680	40	569	490
CTI CVA-N 450	780	780	40	669	590
CTI CVA-500 CHAT-500	830	830	40	719	640
CTI CVA-N 560	930	930	40	799	720
CTI CVA-N 630	1030	1030	40	900	820
CTI CVA-N 710	1130	1130	40	1000	920
CTI CHAT-N 800	1203	1203	40	1094	994

ELEKTRISCHE ACCESSOIRES

FI IP20
 Programmeerbare
 frequentieregelaar
 IP20, in te bouwen
 in regelkast.
 Standaard voorzien
 van EMC-filter.

FI IP66
 Programmeerbare
 frequentieregelaar
 IP66, hoeft niet
 in regelkast
 gemonteerd te
 worden.
 Standaard voorzien
 van EMC-filter.

SC02-A
 CO₂- en temperatuur-
 sensor.
SC02-AD
 CO₂- en temperatuur-
 sensor, met display.
SCHT-AD
 CO₂- en temperatuur-
 en relatieve
 vochtigheidssensor
 met display.

CPTA-S/CPTA-E
 Bewegingsmelder.

**TDP-S / TDP-D /
 TDP-PI**
 Druksensor.

REMP
 Gemotoriseerde
 klep.