

AKOESTISCHE BOX VENTILATOREN
CVAB-N / CVAT-N



Serie akoestische boxventilatoren met direct aangedreven centrifugaal ventilator, met achterover gebogen schoepen. Voor grootkeukens/ industrie en utiliteit toepasbaar. Het frame is gemaakt van aluminium profielen en extra dikke panelen, die gemaakt zijn van fibreglass en bekleed met geluiddempend materiaal van 25 mm dik. Aansluiting op het kanaal middels ronde flenzen op in en uitblaas. CVAB-N/ CVAT-N hebben een centrifugaal waaier, met achterovergebogen schoepen, direct aangedreven, gemaakt van aluminium (CVAB-N) of van staal (CVAT-N), waarbij de motor in de luchtstroom is gemonteerd.

Motoren

CVAB-N

Een fase motoren 1-230-50 Hz, IP 55, klasse F, met thermische beveiliging, toerenregelen door trafo. Werktemperaturen: -40°C to 60°C.

CVAT-N

3 fase 4 en 6 pool motoren: 230/400V 50 Hz, IP 55, klasse F, met thermische beveiliging (PTC) toerenregeling door een inverter. Werktemperatuur: -20°C to 40°C.

ATEX versies

(behalve modellen 19000 en 20000)

Op verzoek explosie bestendige versies in overeenstemming met de ATEX richtlijn voor driefasige modellen.

Bedrijfstemperatuur van -20°C tot +40°C.

- ATEX vuurvast - gas

⊕ II 2G Exd IIC T4

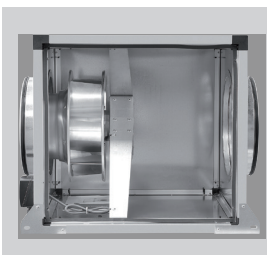
⊕ II 2G Exd IIB + H2 T4 (met motoren Exd IIC T4)

- ATEX explosieveilig - gas

⊕ II 2G Exe IIC T3

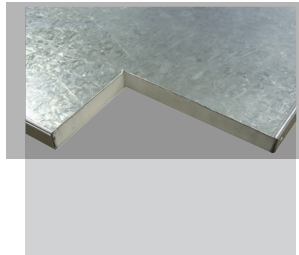
Zie voor selectie CVAT-N ATEX de prestatiecurves of Easyvent.

Opmerking: elektrische gegevens kunnen verschillen bij ATEX motoren.



Achterover gebogen waaier.

Om ophoping van vuil te voorkomen. Dynamisch uitgebalanceerd.



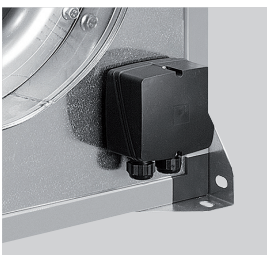
Laag geluidsniveau

Standaard geleverd met sandwichpaneel van 25 mm vuurvaste akoestische glasvezelisolatie.



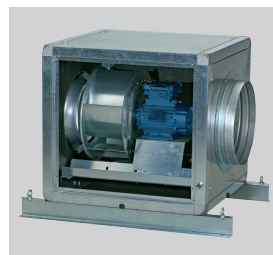
Robuustheid

Hoogwaardig afgewerkte aluminium hoeken zorgen voor een grote robuustheid.



IP55 externe aansluit box

Voor elektrische aansluitingen.



Speciale uitvoering grote modellen

Configuratie van de modellen CVAT/4-20000/710N D en CVAT/6-19000/800N D.

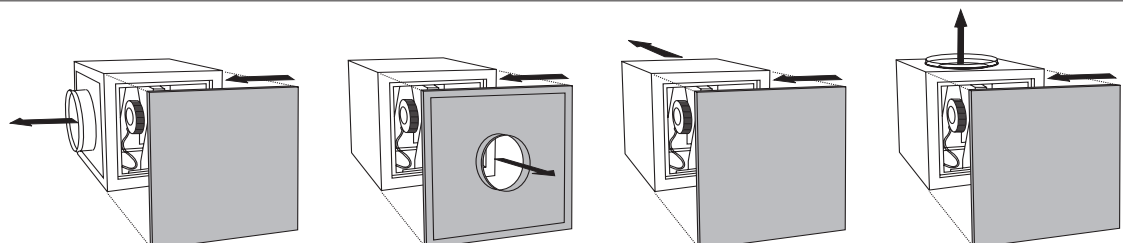
Specifieke toepassingen



Versies

Alternative fitting

Enkel beschikbaar voor CVAB eenfasemodellen. Voor driefasemodellen is aansluiting op de motoraansluitdoos nodig.



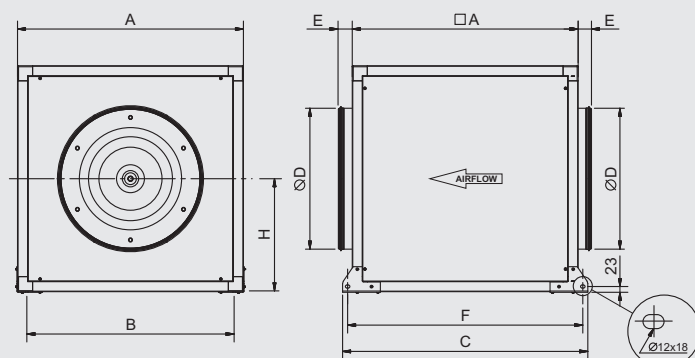
AKOESTISCHE BOX VENTILATOREN
CVAB-N / CVAT-N

TECHNISCHE GEGEVENS

Controleer voor de installatie of de elektrische gegevens van het product op het typeplaatje (spanning, vermogen, frequentie, etc.) passen bij de beoogde elektrische voeding.

Model	Snelheid (rpm)	Opgenomen vermogen (W)	Maximale opgenomen stroom (A)		Maximale luchtvolume (m ³ /h)	Geluidsdruk* (dB(A))			Gewicht (kg)	3-Fasige voeding
			230V	400V		Inlaat	Afgegeven	Uitlaat		FI
1 fase 4 polen										
CVAB/4-1400/250N D	1300	107	0,5	-	1.280	49	44	50	13,0	-
CVAB/4-2000/315N D	1390	169	0,7	-	1.820	53	47	54	13,0	-
CVAB/4-3000/355N D	1370	312	1,3	-	2.800	58	51	58	30,0	-
CVAB/4-4000/400N D	1390	557	2,3	-	4.210	62	54	60	32,0	-
CVAB/4-6000/450N D	1380	930	4,0	-	6.140	64	57	63	46,0	-
CVAB/4-9000/500N D	1390	1289	5,5	-	7.580	68	61	66	58,0	-
3 fase 4 polen										
CVAT/4-1400/250N D 0,18	1480	116	0,9	0,5	1.230	50	37	48	13,0	-
CVAT/4-2000/315N D 0,18	1460	169	0,9	0,5	1.830	54	41	53	13,0	-
CVAT/4-3000/355N D 0,18	1430	251	0,9	0,5	2.660	56	43	56	30,0	-
CVAT/4-4000/400N D 0,37	1445	438	1,6	0,9	3.850	60	47	60	32,0	FI 0,75kW 2,2A
CVAT/4-6000/450N D 0,75	1465	747	3,0	1,7	5.620	63	50	64	46,0	FI 0,75kW 2,2A
CVAT/4-9000/500N D 1,1	1480	1347	4,4	2,5	7.900	67	53	68	58,0	FI 1,5kW 4,1A
CVAT/4-12000/560N D 2,2	1470	2093	7,3	4,2	11.100	69	56	71	82,0	FI 2,2kW 5,8A
CVAT/4-16000/630N D 3	1460	3234	10,3	5,9	14.640	72	60	75	113,0	FI 4,0kW 9,5A
3 fase 6 polen										
CVAT/6-15000/710N D 1,5	970	1828	6,3	3,6	14.320	72	60	74	149,0	FI 1,5kW 4,1A

* Geluidsniveau gemeten onder vrije veldcondities op 1,5m, bij het gemiddelde werkpunt op de prestatiecurve, weergegeven als 2, 5, 8 en 11.

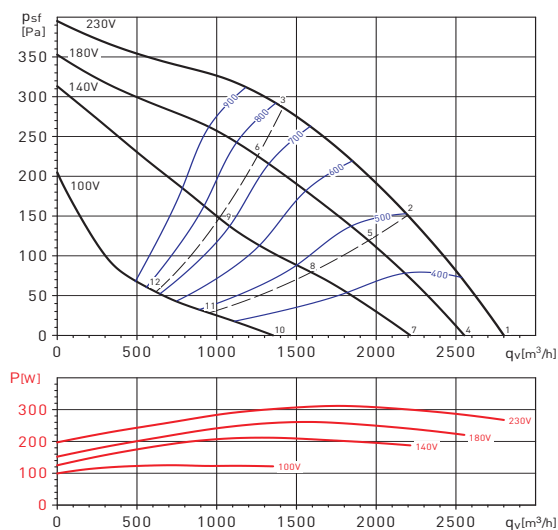
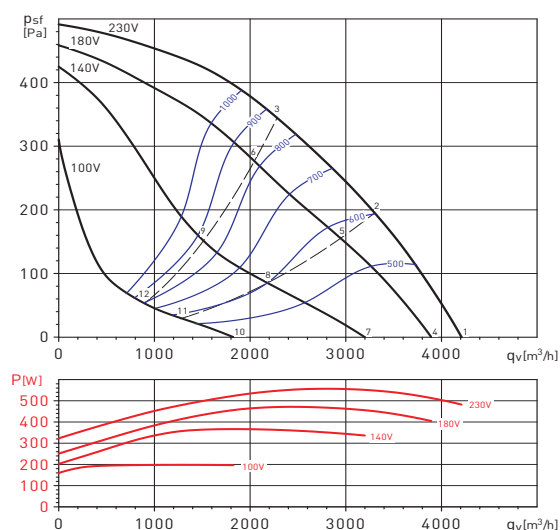
AFMETINGEN (mm)


Model CVAB - CVAT	A	B	C	D	E	F	H
1400/250N D	500	457	574	250	58	534	250
2000/315N D	500	457	574	315	58	534	250
3000/355N D	650	607	724	355	58	684	325
4000/400N D	650	607	724	400	58	684	325
6000/450N D	750	707	824	450	58	784	375
9000/500N D	800	757	874	500	58	834	400
12000/560N D	900	826	977	560	58	937	450
16000/630N D	1000	959	1077	630	58	1037	500
15000/710N D	1100	1059	1177	710	58	1137	550

**AKOESTISCHE BOX VENTILATOREN
 CVAB-N / CVAT-N**

PRESTATIECURVES - AKOESTISCHE GEGEVENS

- q_v : Luchtstroom in m^3/h .
- p_{sf} : Statische druk in Pa.
- P: Ingangsvermogen in W.
- SFP: Specifiek ventilatorvermogen in $W/m^3/s$ (blauwe curves).
- Gegevens over prestatievermogen in overeenstemming met ISO 5801 en AMCA 210-99 normen.

CVAB/4-3000/355N D

CVAB/4-4000/400N D


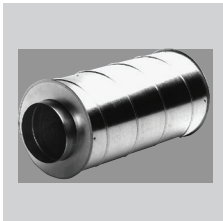
Werkpunt		63	125	250	500	1000	2000	4000	8000	LwA
1	Inlaat	32	50	58	59	61	57	56	37	66
	Uitlaat	35	49	57	59	60	56	49	35	65
	Uitbreking	26	43	46	49	55	56	51	28	60
2	Inlaat	28	48	56	57	59	57	53	36	64
	Uitlaat	29	47	55	57	61	58	47	35	64
	Uitbreking	22	41	44	48	54	56	48	27	59
3	Inlaat	26	47	53	56	60	58	44	52	64
	Uitlaat	27	44	52	57	62	61	51	41	66
	Uitbreking	21	41	42	47	54	57	47	35	60
4	Inlaat	32	32	57	57	59	57	56	35	64
	Uitlaat	33	31	55	57	55	58	48	32	63
	Uitbreking	26	28	42	47	54	56	51	27	60
5	Inlaat	26	30	54	55	57	56	49	33	62
	Uitlaat	27	30	52	55	55	58	44	31	62
	Uitbreking	21	25	39	46	53	55	45	25	58
6	Inlaat	26	29	53	55	58	56	48	38	62
	Uitlaat	26	31	50	55	60	60	46	38	64
	Uitbreking	20	25	38	46	54	55	44	31	58
7	Inlaat	30	44	55	55	56	56	48	31	62
	Uitlaat	30	44	53	54	56	53	43	31	61
	Uitbreking	23	38	40	45	51	54	42	22	56
8	Inlaat	25	41	54	53	55	55	39	31	60
	Uitlaat	25	40	50	53	57	52	36	29	60
	Uitbreking	18	35	39	43	50	53	33	21	55
9	Inlaat	23	37	49	51	54	50	41	33	58
	Uitlaat	24	39	48	52	58	54	41	32	60
	Uitbreking	17	31	34	41	49	48	35	24	52
10	Inlaat	27	35	48	49	52	49	33	26	56
	Uitlaat	28	39	47	50	51	48	32	26	55
	Uitbreking	22	30	34	50	47	42	26	17	52
11	Inlaat	23	34	45	48	50	41	30	26	53
	Uitlaat	26	36	43	47	49	39	28	25	52
	Uitbreking	18	29	31	41	48	38	23	17	49
12	Inlaat	23	34	43	47	47	36	28	32	51
	Uitlaat	23	35	40	45	50	38	30	27	52
	Uitbreking	17	29	30	40	45	34	25	19	47

Werkpunt		63	125	250	500	1000	2000	4000	8000	LwA
1	Inlaat	37	55	63	64	65	62	60	45	70
	Uitlaat	40	55	61	64	65	60	54	42	69
	Uitbreking	32	50	52	55	58	58	53	35	63
2	Inlaat	32	53	60	62	63	60	56	42	68
	Uitlaat	35	52	59	61	65	61	51	40	68
	Uitbreking	27	48	50	53	57	57	49	33	61
3	Inlaat	32	52	58	61	63	61	47	55	67
	Uitlaat	32	49	56	60	64	62	53	44	68
	Uitbreking	26	46	47	51	57	57	49	38	61
4	Inlaat	37	37	62	63	63	62	59	43	69
	Uitlaat	39	35	60	62	59	64	53	40	68
	Uitbreking	32	31	49	53	58	58	53	34	62
5	Inlaat	31	34	59	60	61	59	53	40	66
	Uitlaat	33	33	57	59	58	62	48	37	66
	Uitbreking	26	29	46	51	55	56	47	31	60
6	Inlaat	31	33	56	58	60	58	52	42	65
	Uitlaat	31	33	54	58	60	62	49	41	66
	Uitbreking	25	27	43	49	55	55	46	35	59
7	Inlaat	35	50	59	60	60	60	53	39	66
	Uitlaat	36	50	57	59	60	57	48	37	65
	Uitbreking	30	45	46	50	55	56	47	29	60
8	Inlaat	29	46	56	56	57	56	44	35	63
	Uitlaat	30	45	53	55	59	54	41	32	62
	Uitbreking	24	41	43	47	52	53	38	25	56
9	Inlaat	27	41	51	53	55	52	44	36	59
	Uitlaat	28	44	49	53	58	54	42	34	61
	Uitbreking	22	36	38	43	50	48	37	27	53
10	Inlaat	29	40	49	51	53	51	36	29	57
	Uitlaat	30	42	47	50	52	48	34	28	56
	Uitbreking	26	35	38	50	48	45	30	21	53
11	Inlaat	24	38	46	48	49	43	32	27	53
	Uitlaat	27	39	44	47	50	41	31	26	53
	Uitbreking	21	34	35	42	47	40	26	20	49
12	Inlaat	22	36	43	45	46	38	28	33	50
	Uitlaat	24	37	41	45	50	40	31	27	52
	Uitbreking	19	31	31	39	43	35	26	20	45

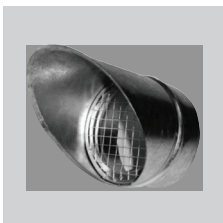
MONTAGEACCESSOIRES

MBE
 Elektrische
 verwarming.

MBW
 Warmwater batterij.

MFL-G4
 Filterboxen
 MFL filterboxen
 hebben EU3-
 filtering en zijn
 ontworpen voor
 rechtstreekse
 aansluiting met rond
 kanaal.

SIL
 Ronde
 geluiddemper.

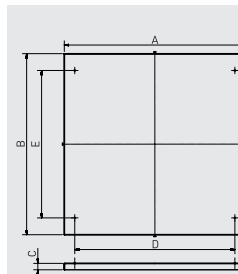
ACOPEL F400 N
 Ronde flexibele
 verbinding.

CRC
 Verloopstuk rond.

APC
 Regenkap met
 vogelgaasom
 rechtstreeks aan te
 sluiten op de in- en
 uitlaat opening van
 de flens.

CTI CVA/CHAT
 Kap voor
 buitenopstelling.

KSE
 Trilling dempers

Modellen CVAB-N/CVAT-N	Modellen APC	Modellen CTI CVA/CHAT
1400/250N D	APC-250	CTI CVA-N 250/315
2000/315N D	APC-315	CTI CVA-N 250/315
3000/355N D	APC-355	CTI CVA-355/400 CHAT-400/450
4000/400N D	APC-400	CTI CVA-355/400 CHAT-400/450
6000/450N D	APC-450	CTI CVA-N 450
9000/500N D	APC-500	CTI CVA-500 CHAT-500
12000/560N D	APC-560	CTI CVA-N 560
16000/630N D	APC-630	CTI CVA-N 630
15000/710N D	APC-710	CTI CVA-N 710



Model	A	B	C	D	E
CTI CVA-N 250/315	530	530	40	419	340
CTI CVA-355/400 CHAT-400/450	680	680	40	569	490
CTI CVA-N 450	780	780	40	669	590
CTI CVA-500 CHAT-500	830	830	40	719	640
CTI CVA-N 560	930	930	40	799	720
CTI CVA-N 630	1030	1030	40	900	820
CTI CVA-N 710	1130	1130	40	1000	920
CTI CHAT-N 800	1203	1203	40	1094	994

ELEKTRISCHE ACCESSOIRES

FI IP20
 Programmeerbare
 frequentieregelaar
 IP20, in te bouwen
 in regelkast.
 Standaard voorzien
 van EMC-filter.

FI IP66
 Programmeerbare
 frequentieregelaar
 IP66, hoeft niet
 in regelkast
 gemonteerd te
 worden.
 Standaard voorzien
 van EMC-filter.

SC02-A
 CO₂- en temperatuur-
 sensor.
SC02-AD
 CO₂- en temperatuur-
 sensor, met display.
SCHT-AD
 CO₂- en temperatuur-
 en relatieve
 vochtigheidssensor
 met display.

CPTA-S/CPTA-E
 Bewegingsmelder.

**TDP-S / TDP-D /
 TDP-PI**
 Druksensor.

REMP
 Gemotoriseerde
 klep.